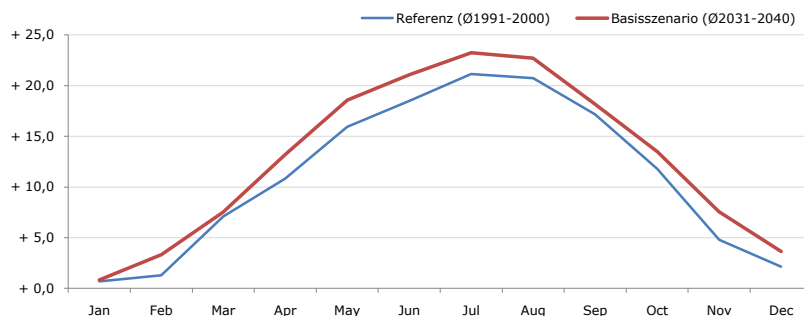


**GemeindeName:**  
 Gemeindegennzahl  
 Bezirk  
 Bundesland  
 Anzahl der Klimacluster

**Breitenbrunn am Neusiedler See**  
 10301  
 Eisenstadt (Land)  
 Burgenland  
 2

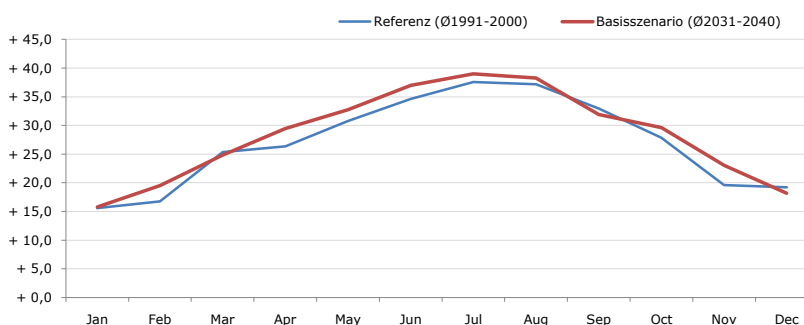


**Durchschnittstemperatur [°C]**



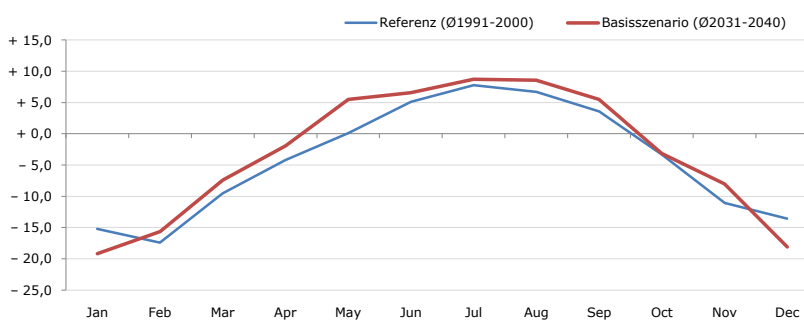
Average temperature [°C]	Jan	Feb	Mar	Apr	May	Jun	Jul	Aug	Sep	Oct	Nov	Dec	Jahr
Referenz (Ø1991-2000)	+ 0,7	+ 1,3	+ 7,1	+ 10,8	+ 15,9	+ 18,5	+ 21,2	+ 20,7	+ 17,2	+ 11,8	+ 4,8	+ 2,2	+ 11,1
Basisszenario (Ø2031-2040)	+ 0,8	+ 3,3	+ 7,5	+ 13,2	+ 18,6	+ 21,1	+ 23,3	+ 22,7	+ 18,1	+ 13,5	+ 7,6	+ 3,7	+ 12,8

**Maximum Temperatur [°C]**



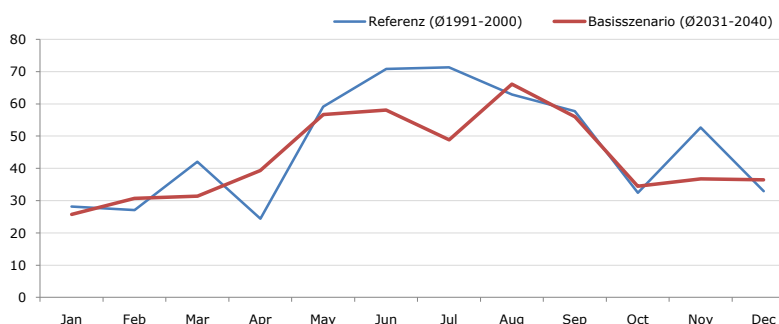
Maximum Temperatur [°C]	Jan	Feb	Mar	Apr	May	Jun	Jul	Aug	Sep	Oct	Nov	Dec	Jahr
Referenz (Ø1991-2000)	+ 15,6	+ 16,7	+ 25,3	+ 26,3	+ 30,8	+ 34,6	+ 37,6	+ 37,2	+ 32,9	+ 27,9	+ 19,6	+ 19,2	+ 27,1
Basisszenario (Ø2031-2040)	+ 15,8	+ 19,5	+ 24,8	+ 29,5	+ 32,7	+ 37,0	+ 39,0	+ 38,3	+ 31,9	+ 29,6	+ 23,0	+ 18,2	+ 28,3

**Minimum Temperatur [°C]**



Minimum Temperatur [°C]	Jan	Feb	Mar	Apr	May	Jun	Jul	Aug	Sep	Oct	Nov	Dec	Jahr
Referenz (Ø1991-2000)	- 15,2	- 17,4	- 9,5	- 4,2	+ 0,1	+ 5,1	+ 7,8	+ 6,7	+ 3,6	- 3,3	- 11,0	- 13,6	- 4,2
Basisszenario (Ø2031-2040)	- 19,2	- 15,7	- 7,4	- 1,9	+ 5,5	+ 6,6	+ 8,7	+ 8,6	+ 5,5	- 3,1	- 8,0	- 18,1	- 3,2

**Niederschlag [mm]**



Niederschlag [mm]	Jan	Feb	Mar	Apr	May	Jun	Jul	Aug	Sep	Oct	Nov	Dec	Jahr
Referenz (Ø1991-2000)	28,2	27,1	42,0	24,4	59,1	70,8	71,4	62,9	57,7	32,4	52,7	33,0	561,6
Basisszenario (Ø2031-2040)	25,7	30,7	31,4	39,3	56,7	58,1	48,8	66,1	56,0	34,5	36,7	36,5	520,5

Q: Franziska Strauss, Herbert Formayer, Veronika Asamer, Erwin Schmid, 2010; Climate change data for Austria and the period 2008-2040 with one day and km2 resolution.  
 Ergebnisdarstellung: Dietmar Weinberger und Franz Sinabell, WIFO, www.wifo.ac.at.  
 Hinweise: Hervorgegangen aus dem Projekt "Werkzeuge für Modelle einer nachhaltigen Wirtschaft", im Rahmen der Programme proVISION und PFEIL10, finanziert vom Bundesministerium für Land- und Forstwirtschaft, Umwelt und Wasserwirtschaft.  
 Nähere Informationen: www.landnutzung.at  
 Referenz (Ø1991-2000): Klimabedingungen in der Periode 1991 bis 2000  
 Basisszenario (Ø2031-2040): Mittlerer Temperaturanstieg und gleichbleibende Niederschlagsverteilung