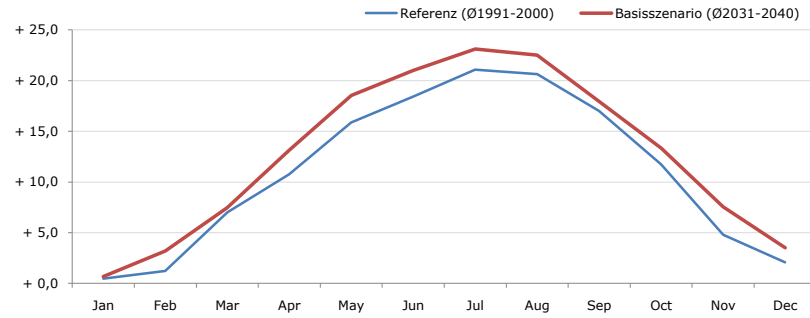
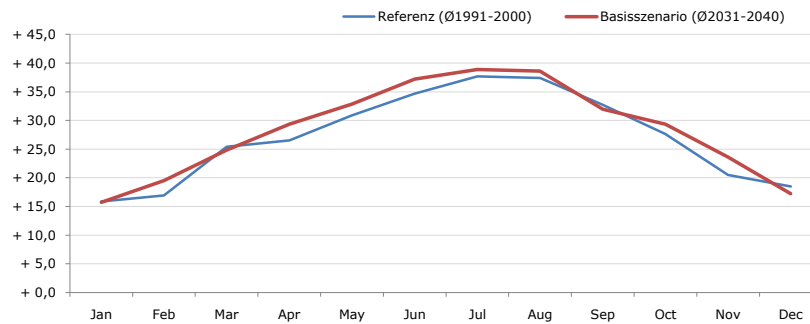


Durchschnittstemperatur [°C]



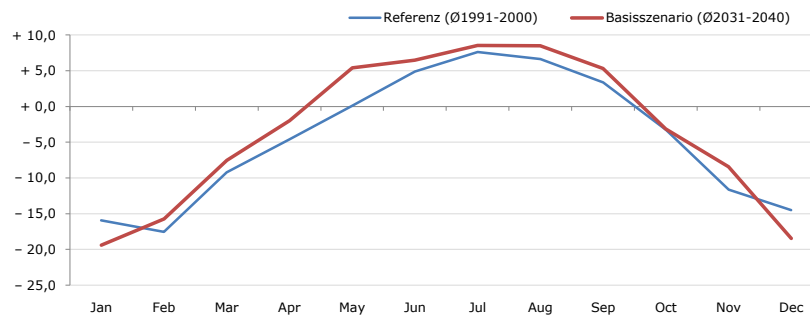
Average temperature [°C]	Jan	Feb	Mar	Apr	May	Jun	Jul	Aug	Sep	Oct	Nov	Dec	Jahr
Referenz (Ø1991-2000)	+ 0,5	+ 1,2	+ 7,0	+ 10,8	+ 15,9	+ 18,4	+ 21,1	+ 20,6	+ 17,0	+ 11,7	+ 4,8	+ 2,1	+ 11,0
Basisszenario (Ø2031-2040)	+ 0,7	+ 3,2	+ 7,4	+ 13,2	+ 18,5	+ 21,0	+ 23,1	+ 22,5	+ 18,0	+ 13,3	+ 7,5	+ 3,5	+ 12,7

Maximum Temperatur [°C]



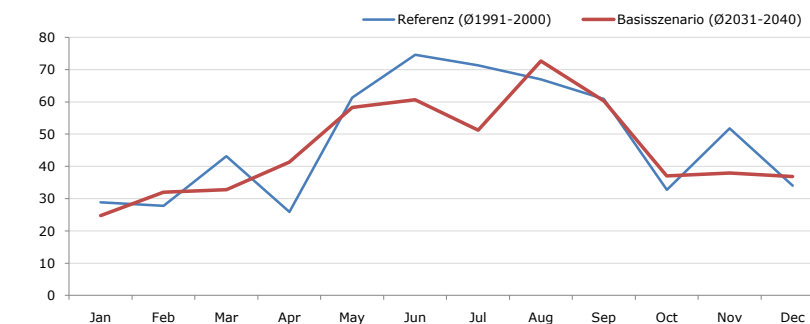
Maximum Temperatur [°C]	Jan	Feb	Mar	Apr	May	Jun	Jul	Aug	Sep	Oct	Nov	Dec	Jahr
Referenz (Ø1991-2000)	+ 15,8	+ 16,9	+ 25,4	+ 26,6	+ 30,9	+ 34,7	+ 37,7	+ 37,4	+ 32,7	+ 27,6	+ 20,5	+ 18,5	+ 27,1
Basisszenario (Ø2031-2040)	+ 15,7	+ 19,5	+ 24,8	+ 29,3	+ 32,9	+ 37,2	+ 38,9	+ 38,6	+ 32,0	+ 29,3	+ 23,6	+ 17,3	+ 28,3

Minimum Temperatur [°C]



Minimum Temperatur [°C]	Jan	Feb	Mar	Apr	May	Jun	Jul	Aug	Sep	Oct	Nov	Dec	Jahr
Referenz (Ø1991-2000)	- 15,9	- 17,5	- 9,2	- 4,6	+ 0,1	+ 4,9	+ 7,6	+ 6,7	+ 3,4	- 3,2	- 11,6	- 14,5	- 4,4
Basisszenario (Ø2031-2040)	- 19,4	- 15,7	- 7,6	- 2,0	+ 5,4	+ 6,5	+ 8,5	+ 8,5	+ 5,3	- 3,1	- 8,5	- 18,5	- 3,3

Niederschlag [mm]



Niederschlag [mm]	Jan	Feb	Mar	Apr	May	Jun	Jul	Aug	Sep	Oct	Nov	Dec	Jahr
Referenz (Ø1991-2000)	28,8	27,8	43,1	25,9	61,3	74,6	71,4	67,0	60,9	32,7	51,8	34,0	579,4
Basisszenario (Ø2031-2040)	24,8	32,0	32,8	41,3	58,2	60,7	51,3	72,7	60,2	37,1	37,9	36,9	545,8

Q: Franziska Strauss, Herbert Formayer, Veronika Asamer, Erwin Schmid, 2010; Climate change data for Austria and the period 2008-2040 with one day and km2 resolution.

Ergebnisdarstellung: Dietmar Weinberger und Franz Sinabell, WIFO, www.wifo.ac.at.

Hinweise: Hervorgegangen aus dem Projekt "Werkzeuge für Modelle einer nachhaltigen Wirtschaft", im Rahmen der Programme proVISION und PFEIL10, finanziert vom Bundesministerium für Land- und Forstwirtschaft, Umwelt und Wasserwirtschaft.

Nähere Informationen: www.landnutzung.at

Referenz (Ø1991-2000): Klimabedingungen in der Periode 1991 bis 2000

Basisszenario (Ø2031-2040): Mittlerer Temperaturanstieg und gleichbleibende Niederschlagsverteilung