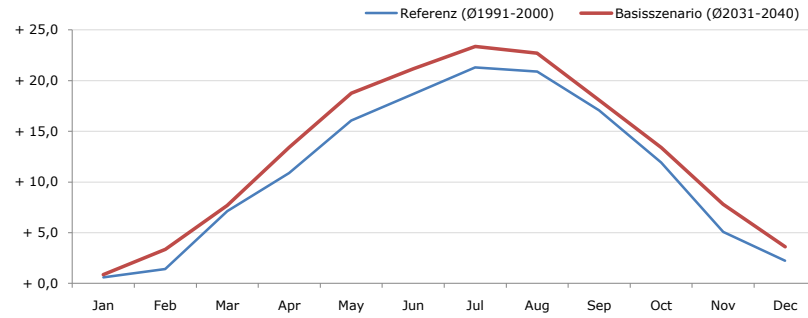


**Gemeindename:**  
 Gemeindegennzahl  
 Bezirk  
 Bundesland  
 Anzahl der Klimacluster

**Mörbisch am See**  
 10307  
 Eisenstadt (Land)  
 Burgenland  
 2

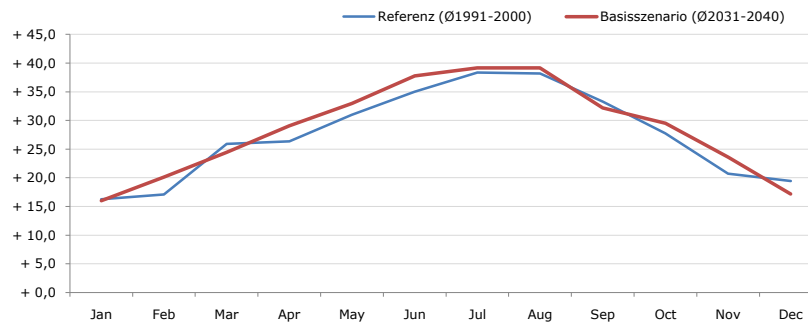


**Durchschnittstemperatur [°C]**



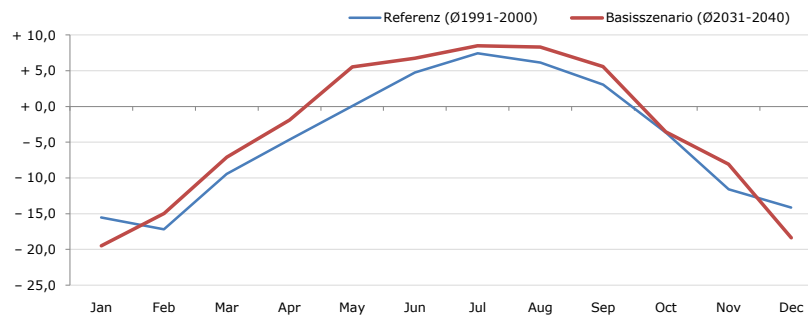
Average temperature [°C]	Jan	Feb	Mar	Apr	May	Jun	Jul	Aug	Sep	Oct	Nov	Dec	Jahr
Referenz (Ø1991-2000)	+ 0,6	+ 1,4	+ 7,1	+ 10,9	+ 16,1	+ 18,7	+ 21,3	+ 20,9	+ 17,1	+ 11,9	+ 5,1	+ 2,2	+ 11,2
Basisszenario (Ø2031-2040)	+ 0,9	+ 3,4	+ 7,7	+ 13,4	+ 18,8	+ 21,2	+ 23,4	+ 22,7	+ 18,1	+ 13,4	+ 7,8	+ 3,6	+ 12,9

**Maximum Temperatur [°C]**



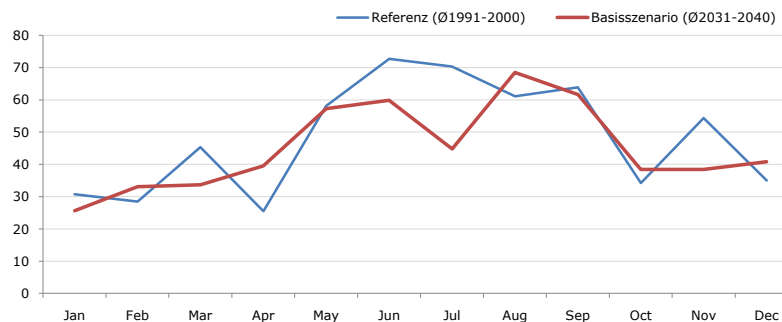
Maximum Temperatur [°C]	Jan	Feb	Mar	Apr	May	Jun	Jul	Aug	Sep	Oct	Nov	Dec	Jahr
Referenz (Ø1991-2000)	+ 16,2	+ 17,1	+ 25,9	+ 26,4	+ 31,0	+ 35,0	+ 38,4	+ 38,2	+ 33,3	+ 27,8	+ 20,7	+ 19,5	+ 27,5
Basisszenario (Ø2031-2040)	+ 16,0	+ 20,2	+ 24,4	+ 29,1	+ 33,0	+ 37,8	+ 39,2	+ 39,2	+ 32,2	+ 29,5	+ 23,6	+ 17,2	+ 28,5

**Minimum Temperatur [°C]**



Minimum Temperatur [°C]	Jan	Feb	Mar	Apr	May	Jun	Jul	Aug	Sep	Oct	Nov	Dec	Jahr
Referenz (Ø1991-2000)	- 15,5	- 17,2	- 9,5	- 4,7	+ 0,0	+ 4,7	+ 7,4	+ 6,2	+ 3,1	- 3,7	- 11,6	- 14,2	- 4,5
Basisszenario (Ø2031-2040)	- 19,5	- 15,0	- 7,1	- 1,9	+ 5,5	+ 6,7	+ 8,5	+ 8,3	+ 5,6	- 3,5	- 8,1	- 18,4	- 3,2

**Niederschlag [mm]**



Niederschlag [mm]	Jan	Feb	Mar	Apr	May	Jun	Jul	Aug	Sep	Oct	Nov	Dec	Jahr
Referenz (Ø1991-2000)	30,8	28,5	45,3	25,5	58,1	72,7	70,4	61,1	63,9	34,2	54,4	35,0	579,8
Basisszenario (Ø2031-2040)	25,7	33,1	33,7	39,5	57,2	59,9	44,8	68,5	61,7	38,5	38,5	40,8	541,7

Q: Franziska Strauss, Herbert Formayer, Veronika Asamer, Erwin Schmid, 2010; Climate change data for Austria and the period 2008-2040 with one day and km2 resolution.

Ergebnisdarstellung: Dietmar Weinberger und Franz Sinabell, WIFO, www.wifo.ac.at.

Hinweise: Hervorgegangen aus dem Projekt "Werkzeuge für Modelle einer nachhaltigen Wirtschaft", im Rahmen der Programme proVISION und PFEIL10, finanziert vom Bundesministerium für Land- und Forstwirtschaft, Umwelt und Wasserwirtschaft.

Nähere Informationen: www.landnutzung.at

Referenz (Ø1991-2000): Klimabedingungen in der Periode 1991 bis 2000

Basisszenario (Ø2031-2040): Mittlerer Temperaturanstieg und gleichbleibende Niederschlagsverteilung