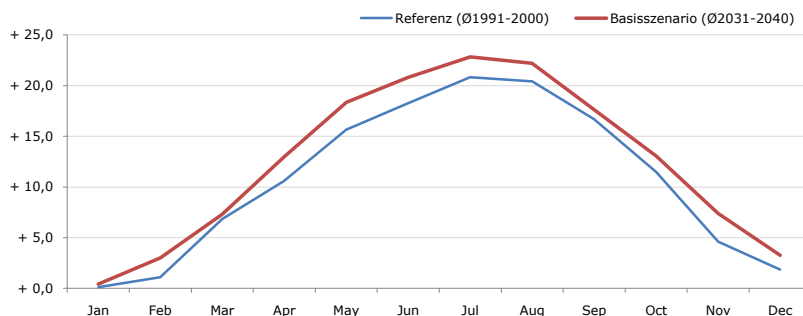


Gemeindename:
 Gemeindegennzahl
 Bezirk
 Bundesland
 Anzahl der Klimacluster

Müllendorf
 10308
 Eisenstadt (Land)
 Burgenland
 3

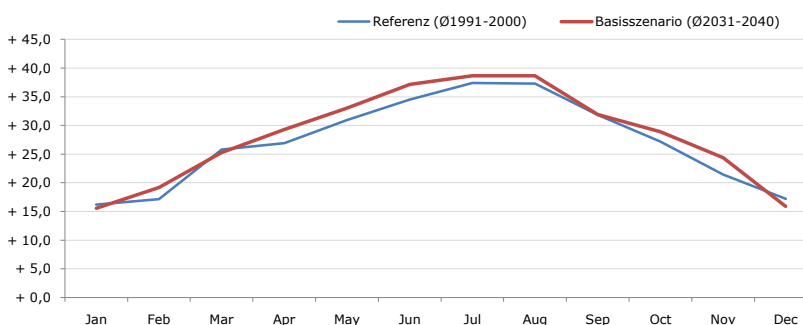


Durchschnittstemperatur [°C]



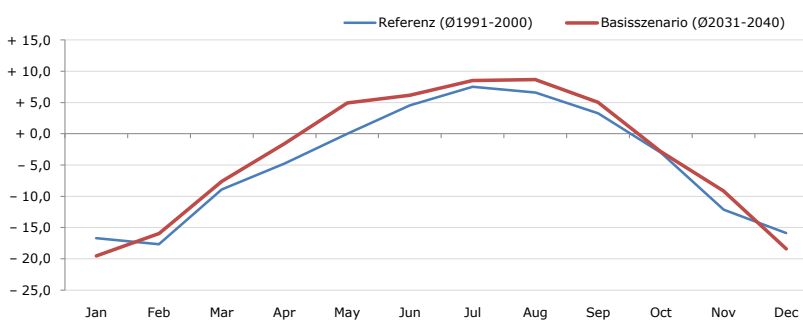
Average temperature [°C]	Jan	Feb	Mar	Apr	May	Jun	Jul	Aug	Sep	Oct	Nov	Dec	Jahr
Referenz (Ø1991-2000)	+ 0,1	+ 1,1	+ 6,9	+ 10,6	+ 15,7	+ 18,3	+ 20,8	+ 20,4	+ 16,7	+ 11,5	+ 4,6	+ 1,9	+ 10,8
Basisszenario (Ø2031-2040)	+ 0,4	+ 3,0	+ 7,3	+ 13,0	+ 18,4	+ 20,8	+ 22,8	+ 22,2	+ 17,6	+ 13,1	+ 7,4	+ 3,3	+ 12,5

Maximum Temperatur [°C]



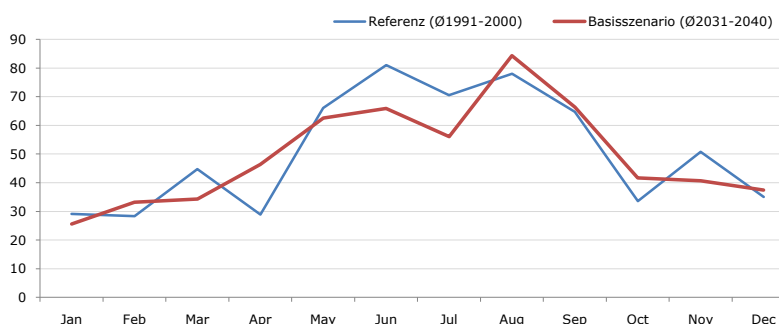
Maximum Temperatur [°C]	Jan	Feb	Mar	Apr	May	Jun	Jul	Aug	Sep	Oct	Nov	Dec	Jahr
Referenz (Ø1991-2000)	+ 16,2	+ 17,2	+ 25,8	+ 26,9	+ 31,0	+ 34,5	+ 37,4	+ 37,3	+ 31,8	+ 27,2	+ 21,5	+ 17,2	+ 27,1
Basisszenario (Ø2031-2040)	+ 15,5	+ 19,2	+ 25,3	+ 29,3	+ 33,0	+ 37,2	+ 38,6	+ 38,6	+ 31,9	+ 28,9	+ 24,4	+ 15,9	+ 28,2

Minimum Temperatur [°C]



Minimum Temperatur [°C]	Jan	Feb	Mar	Apr	May	Jun	Jul	Aug	Sep	Oct	Nov	Dec	Jahr
Referenz (Ø1991-2000)	- 16,7	- 17,7	- 8,9	- 4,8	+ 0,0	+ 4,6	+ 7,5	+ 6,6	+ 3,3	- 3,0	- 12,2	- 15,9	- 4,7
Basisszenario (Ø2031-2040)	- 19,5	- 16,0	- 7,6	- 1,6	+ 5,0	+ 6,1	+ 8,5	+ 8,7	+ 5,0	- 2,9	- 9,2	- 18,4	- 3,4

Niederschlag [mm]



Niederschlag [mm]	Jan	Feb	Mar	Apr	May	Jun	Jul	Aug	Sep	Oct	Nov	Dec	Jahr
Referenz (Ø1991-2000)	29,1	28,3	44,7	28,9	66,1	81,0	70,5	78,0	64,7	33,6	50,8	35,1	610,9
Basisszenario (Ø2031-2040)	25,6	33,2	34,3	46,4	62,5	65,9	56,0	84,4	66,3	41,7	40,7	37,5	594,6

Q: Franziska Strauss, Herbert Formayer, Veronika Asamer, Erwin Schmid, 2010; Climate change data for Austria and the period 2008-2040 with one day and km2 resolution.

Ergebnisdarstellung: Dietmar Weinberger und Franz Sinabell, WIFO, www.wifo.ac.at.

Hinweise: Hervorgegangen aus dem Projekt "Werkzeuge für Modelle einer nachhaltigen Wirtschaft", im Rahmen der Programme proVISION und PFEIL10, finanziert vom Bundesministerium für Land- und Forstwirtschaft, Umwelt und Wasserwirtschaft.

Nähere Informationen: www.landnutzung.at

Referenz (Ø1991-2000): Klimabedingungen in der Periode 1991 bis 2000

Basisszenario (Ø2031-2040): Mittlerer Temperaturanstieg und gleichbleibende Niederschlagsverteilung