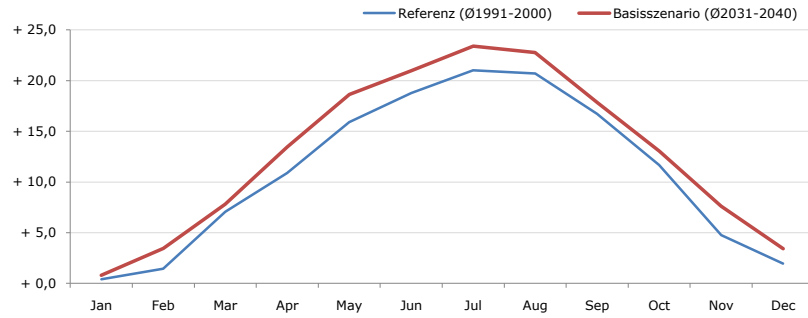


Gemeindename:
 Gemeindegennzahl
 Bezirk
 Bundesland
 Anzahl der Klimacluster

Zagersdorf
 10323
 Eisenstadt (Land)
 Burgenland
 2

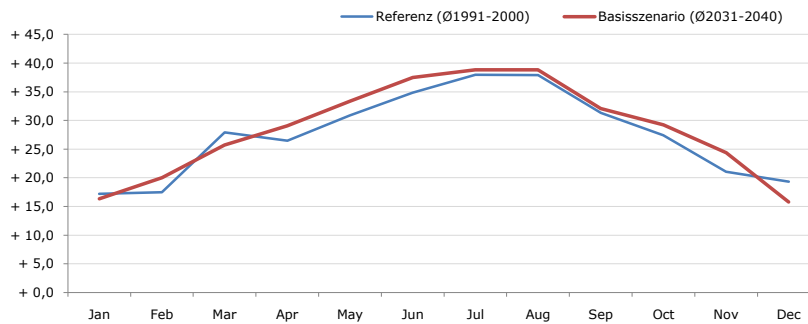


Durchschnittstemperatur [°C]



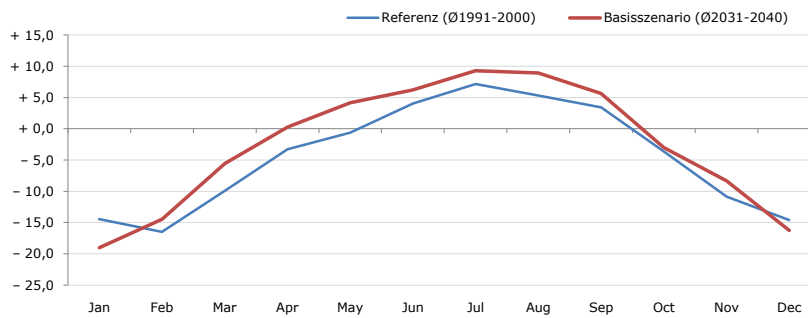
Average temperature [°C]	Jan	Feb	Mar	Apr	May	Jun	Jul	Aug	Sep	Oct	Nov	Dec	Jahr
Referenz (Ø1991-2000)	+ 0,4	+ 1,5	+ 7,1	+ 10,9	+ 15,9	+ 18,8	+ 21,0	+ 20,7	+ 16,7	+ 11,7	+ 4,8	+ 2,0	+ 11,0
Basisszenario (Ø2031-2040)	+ 0,8	+ 3,4	+ 7,8	+ 13,4	+ 18,6	+ 21,0	+ 23,4	+ 22,8	+ 17,8	+ 13,0	+ 7,6	+ 3,4	+ 12,8

Maximum Temperatur [°C]



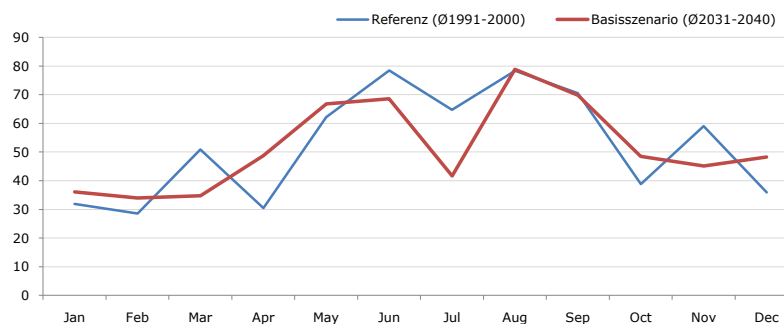
Maximum Temperatur [°C]	Jan	Feb	Mar	Apr	May	Jun	Jul	Aug	Sep	Oct	Nov	Dec	Jahr
Referenz (Ø1991-2000)	+ 17,2	+ 17,5	+ 27,9	+ 26,5	+ 30,9	+ 34,8	+ 38,0	+ 37,9	+ 31,3	+ 27,4	+ 21,0	+ 19,3	+ 27,6
Basisszenario (Ø2031-2040)	+ 16,4	+ 20,0	+ 25,7	+ 29,1	+ 33,4	+ 37,5	+ 38,8	+ 38,8	+ 32,1	+ 29,2	+ 24,4	+ 15,8	+ 28,5

Minimum Temperatur [°C]



Minimum Temperatur [°C]	Jan	Feb	Mar	Apr	May	Jun	Jul	Aug	Sep	Oct	Nov	Dec	Jahr
Referenz (Ø1991-2000)	- 14,4	- 16,5	- 9,9	- 3,3	- 0,6	+ 4,0	+ 7,2	+ 5,3	+ 3,4	- 3,6	- 10,8	- 14,6	- 4,4
Basisszenario (Ø2031-2040)	- 19,0	- 14,5	- 5,5	+ 0,3	+ 4,2	+ 6,2	+ 9,3	+ 8,9	+ 5,7	- 3,0	- 8,3	- 16,2	- 2,6

Niederschlag [mm]



Niederschlag [mm]	Jan	Feb	Mar	Apr	May	Jun	Jul	Aug	Sep	Oct	Nov	Dec	Jahr
Referenz (Ø1991-2000)	31,9	28,5	50,9	30,5	62,2	78,4	64,8	78,3	70,5	38,8	59,1	36,0	629,9
Basisszenario (Ø2031-2040)	36,1	33,9	34,8	48,7	66,7	68,6	41,7	78,9	69,8	48,5	45,2	48,3	621,2

Q: Franziska Strauss, Herbert Formayer, Veronika Asamer, Erwin Schmid, 2010; Climate change data for Austria and the period 2008-2040 with one day and km2 resolution.

Ergebnisdarstellung: Dietmar Weinberger und Franz Sinabell, WIFO, www.wifo.ac.at.

Hinweise: Hervorgegangen aus dem Projekt "Werkzeuge für Modelle einer nachhaltigen Wirtschaft", im Rahmen der Programme proVISION und PFEIL10, finanziert vom Bundesministerium für Land- und Forstwirtschaft, Umwelt und Wasserwirtschaft.

Nähere Informationen: www.landnutzung.at

Referenz (Ø1991-2000): Klimabedingungen in der Periode 1991 bis 2000

Basisszenario (Ø2031-2040): Mittlerer Temperaturanstieg und gleichbleibende Niederschlagsverteilung