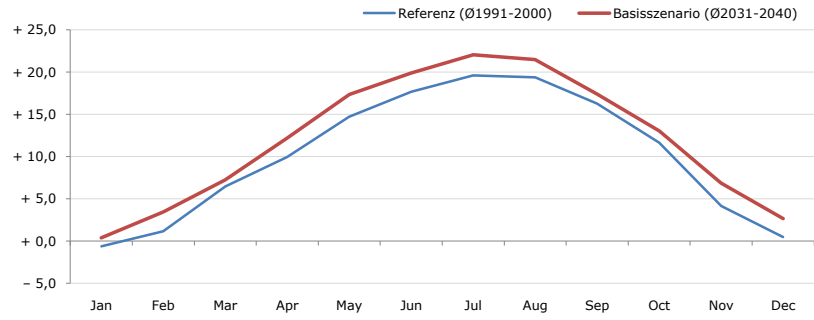
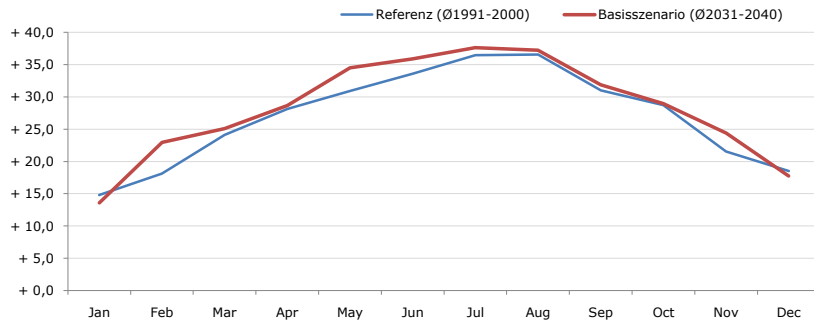


Durchschnittstemperatur [°C]



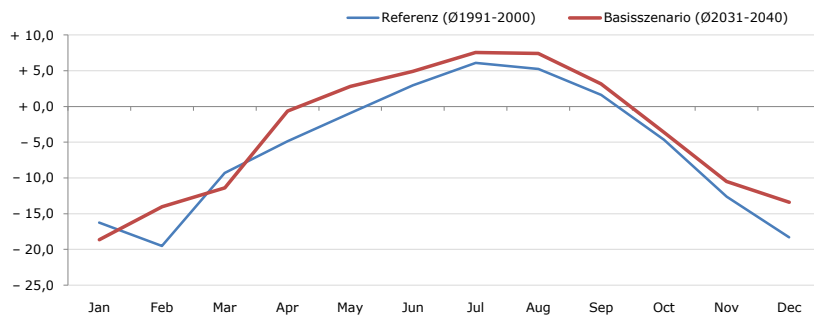
Average temperature [°C]	Jan	Feb	Mar	Apr	May	Jun	Jul	Aug	Sep	Oct	Nov	Dec	Jahr
Referenz (Ø1991-2000)	- 0,6	+ 1,2	+ 6,5	+ 9,9	+ 14,7	+ 17,7	+ 19,6	+ 19,4	+ 16,3	+ 11,7	+ 4,2	+ 0,5	+ 10,1
Basisszenario (Ø2031-2040)	+ 0,4	+ 3,5	+ 7,2	+ 12,2	+ 17,4	+ 19,9	+ 22,0	+ 21,5	+ 17,4	+ 13,0	+ 6,9	+ 2,7	+ 12,1

Maximum Temperatur [°C]



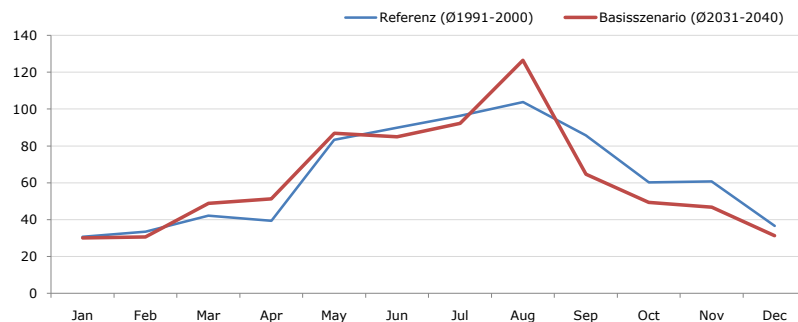
Maximum Temperatur [°C]	Jan	Feb	Mar	Apr	May	Jun	Jul	Aug	Sep	Oct	Nov	Dec	Jahr
Referenz (Ø1991-2000)	+ 14,8	+ 18,1	+ 24,1	+ 28,2	+ 30,9	+ 33,6	+ 36,5	+ 36,6	+ 31,0	+ 28,7	+ 21,6	+ 18,5	+ 26,9
Basisszenario (Ø2031-2040)	+ 13,6	+ 23,0	+ 25,1	+ 28,7	+ 34,5	+ 35,9	+ 37,6	+ 37,2	+ 31,9	+ 28,9	+ 24,4	+ 17,8	+ 28,2

Minimum Temperatur [°C]



Minimum Temperatur [°C]	Jan	Feb	Mar	Apr	May	Jun	Jul	Aug	Sep	Oct	Nov	Dec	Jahr
Referenz (Ø1991-2000)	- 16,2	- 19,5	- 9,3	- 4,9	- 0,9	+ 3,0	+ 6,1	+ 5,2	+ 1,6	- 4,6	- 12,6	- 18,3	- 5,8
Basisszenario (Ø2031-2040)	- 18,7	- 14,0	- 11,4	- 0,6	+ 2,8	+ 4,9	+ 7,6	+ 7,4	+ 3,2	- 3,6	- 10,5	- 13,4	- 3,8

Niederschlag [mm]



Niederschlag [mm]	Jan	Feb	Mar	Apr	May	Jun	Jul	Aug	Sep	Oct	Nov	Dec	Jahr
Referenz (Ø1991-2000)	30,8	33,6	42,1	39,4	83,4	90,0	96,4	103,8	85,8	60,2	60,7	36,6	762,7
Basisszenario (Ø2031-2040)	30,1	30,6	48,9	51,3	86,9	84,9	92,3	126,5	64,7	49,5	46,7	31,3	743,7

Q: Franziska Strauss, Herbert Formayer, Veronika Asamer, Erwin Schmid, 2010; Climate change data for Austria and the period 2008-2040 with one day and km2 resolution.
 Ergebnisdarstellung: Dietmar Weinberger und Franz Sinabell, WIFO, www.wifo.ac.at.
 Hinweise: Hervorgegangen aus dem Projekt "Werkzeuge für Modelle einer nachhaltigen Wirtschaft", im Rahmen der Programme proVISION und PFEIL10, finanziert vom Bundesministerium für Land- und Forstwirtschaft, Umwelt und Wasserwirtschaft.
 Nähere Informationen: www.landnutzung.at
 Referenz (Ø1991-2000): Klimabedingungen in der Periode 1991 bis 2000
 Basisszenario (Ø2031-2040): Mittlerer Temperaturanstieg und gleichbleibende Niederschlagsverteilung