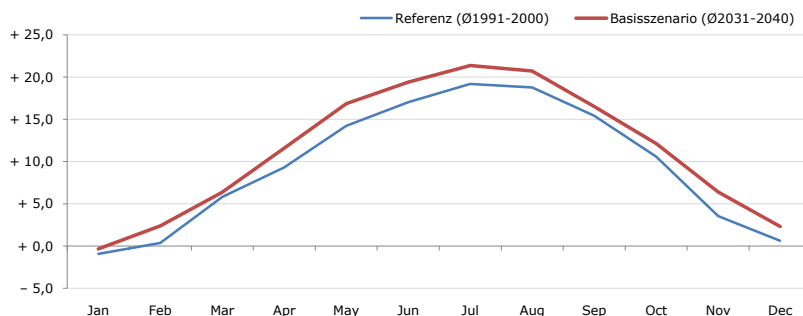


Gemeindename:
 Gemeindegennzahl
 Bezirk
 Bundesland
 Anzahl der Klimacluster

Eltendorf
 10502
 Jennersdorf
 Burgenland
 4

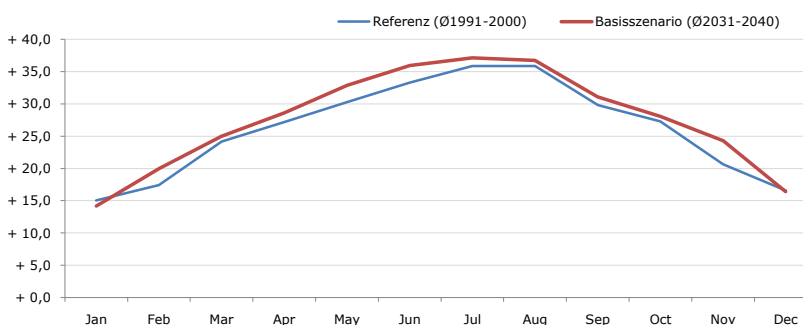


Durchschnittstemperatur [°C]



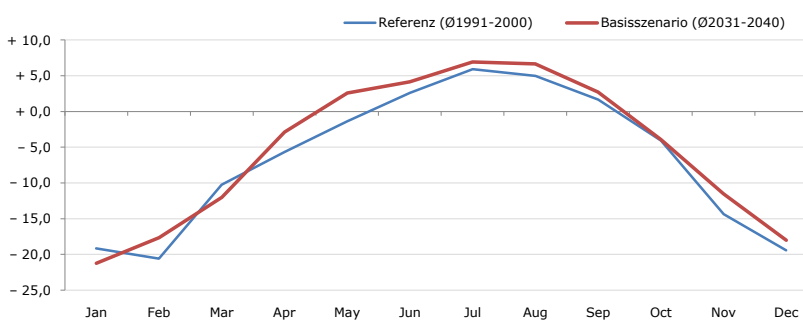
Average temperature [°C]	Jan	Feb	Mar	Apr	May	Jun	Jul	Aug	Sep	Oct	Nov	Dec	Jahr
Referenz (Ø1991-2000)	- 0,9	+ 0,4	+ 5,8	+ 9,3	+ 14,2	+ 17,0	+ 19,2	+ 18,8	+ 15,4	+ 10,6	+ 3,6	+ 0,6	+ 9,6
Basisszenario (Ø2031-2040)	- 0,3	+ 2,4	+ 6,4	+ 11,6	+ 16,9	+ 19,4	+ 21,4	+ 20,8	+ 16,5	+ 12,1	+ 6,4	+ 2,3	+ 11,4

Maximum Temperatur [°C]



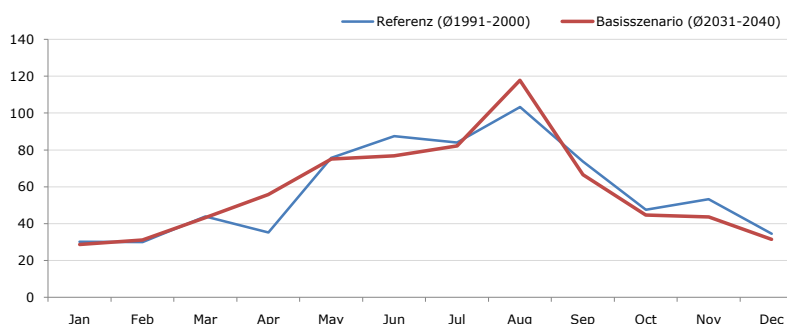
Maximum Temperatur [°C]	Jan	Feb	Mar	Apr	May	Jun	Jul	Aug	Sep	Oct	Nov	Dec	Jahr
Referenz (Ø1991-2000)	+ 15,1	+ 17,4	+ 24,2	+ 27,2	+ 30,3	+ 33,3	+ 35,9	+ 35,9	+ 29,8	+ 27,3	+ 20,6	+ 16,6	+ 26,2
Basisszenario (Ø2031-2040)	+ 14,2	+ 20,0	+ 25,0	+ 28,6	+ 32,9	+ 36,0	+ 37,1	+ 36,7	+ 31,1	+ 28,1	+ 24,3	+ 16,4	+ 27,6

Minimum Temperatur [°C]



Minimum Temperatur [°C]	Jan	Feb	Mar	Apr	May	Jun	Jul	Aug	Sep	Oct	Nov	Dec	Jahr
Referenz (Ø1991-2000)	- 19,1	- 20,6	- 10,3	- 5,7	- 1,4	+ 2,6	+ 5,9	+ 5,0	+ 1,7	- 4,1	- 14,4	- 19,4	- 6,6
Basisszenario (Ø2031-2040)	- 21,2	- 17,7	- 12,0	- 2,9	+ 2,6	+ 4,1	+ 7,0	+ 6,7	+ 2,7	- 3,9	- 11,5	- 18,0	- 5,3

Niederschlag [mm]



Niederschlag [mm]	Jan	Feb	Mar	Apr	May	Jun	Jul	Aug	Sep	Oct	Nov	Dec	Jahr
Referenz (Ø1991-2000)	30,2	30,1	43,9	35,2	75,7	87,4	83,9	103,3	73,8	47,5	53,3	34,6	699,0
Basisszenario (Ø2031-2040)	28,6	31,1	43,3	55,8	75,0	76,8	82,2	117,7	66,6	44,7	43,6	31,4	696,8

Q: Franziska Strauss, Herbert Formayer, Veronika Asamer, Erwin Schmid, 2010; Climate change data for Austria and the period 2008-2040 with one day and km2 resolution.

Ergebnisdarstellung: Dietmar Weinberger und Franz Sinabell, WIFO, www.wifo.ac.at.

Hinweise: Hervorgegangen aus dem Projekt "Werkzeuge für Modelle einer nachhaltigen Wirtschaft", im Rahmen der Programme proVISION und PFEIL10, finanziert vom Bundesministerium für Land- und Forstwirtschaft, Umwelt und Wasserwirtschaft.

Nähere Informationen: www.landnutzung.at

Referenz (Ø1991-2000): Klimabedingungen in der Periode 1991 bis 2000

Basisszenario (Ø2031-2040): Mittlerer Temperaturanstieg und gleichbleibende Niederschlagsverteilung