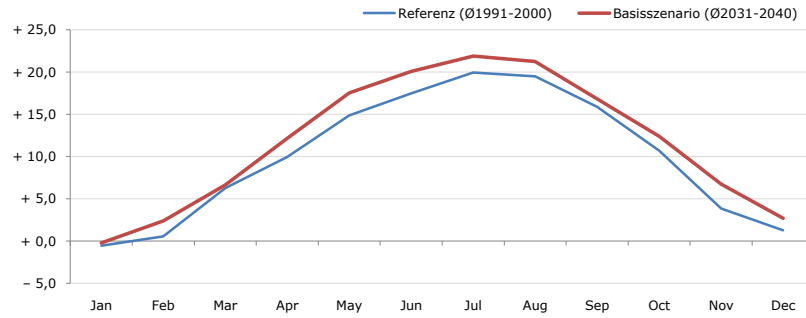


**Gemeindename:**  
 Gemeindegennzahl  
 Bezirk  
 Bundesland  
 Anzahl der Klimacluster

**Heiligenkreuz im Lafnitztal**  
 10503  
 Jennersdorf  
 Burgenland  
 2

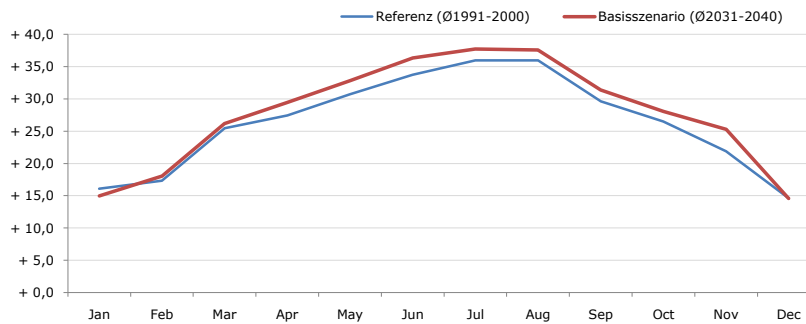


**Durchschnittstemperatur [°C]**



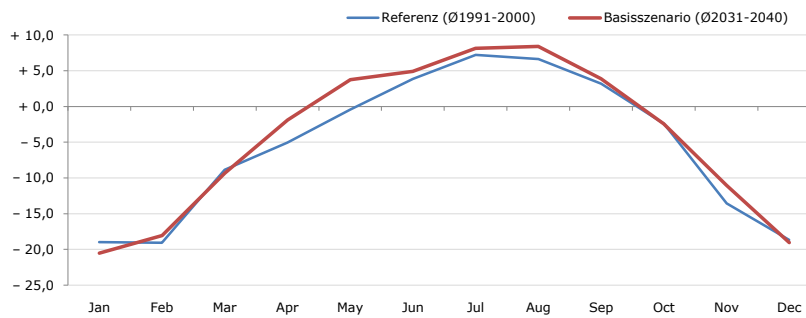
| Average temperature [°C]   | Jan   | Feb   | Mar   | Apr    | May    | Jun    | Jul    | Aug    | Sep    | Oct    | Nov   | Dec   | Jahr          |
|----------------------------|-------|-------|-------|--------|--------|--------|--------|--------|--------|--------|-------|-------|---------------|
| Referenz (Ø1991-2000)      | - 0,5 | + 0,6 | + 6,3 | + 10,0 | + 14,9 | + 17,5 | + 19,9 | + 19,5 | + 15,9 | + 10,7 | + 3,9 | + 1,3 | <b>+ 10,0</b> |
| Basisszenario (Ø2031-2040) | - 0,2 | + 2,4 | + 6,6 | + 12,2 | + 17,6 | + 20,1 | + 21,9 | + 21,3 | + 16,8 | + 12,4 | + 6,7 | + 2,7 | <b>+ 11,8</b> |

**Maximum Temperatur [°C]**



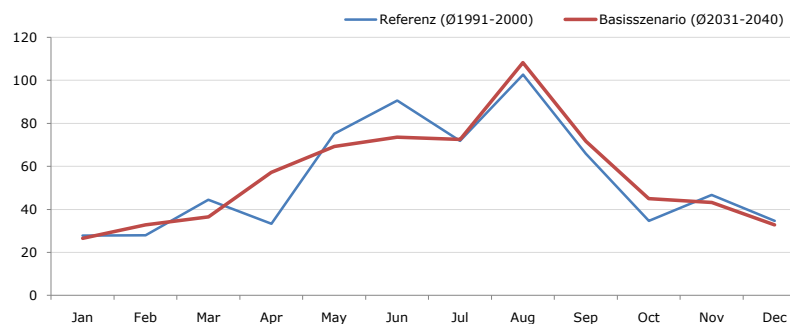
| Maximum Temperatur [°C]    | Jan    | Feb    | Mar    | Apr    | May    | Jun    | Jul    | Aug    | Sep    | Oct    | Nov    | Dec    | Jahr          |
|----------------------------|--------|--------|--------|--------|--------|--------|--------|--------|--------|--------|--------|--------|---------------|
| Referenz (Ø1991-2000)      | + 16,1 | + 17,3 | + 25,5 | + 27,4 | + 30,7 | + 33,7 | + 36,0 | + 36,0 | + 29,6 | + 26,5 | + 21,9 | + 14,6 | <b>+ 26,3</b> |
| Basisszenario (Ø2031-2040) | + 15,0 | + 18,0 | + 26,2 | + 29,4 | + 32,8 | + 36,4 | + 37,7 | + 37,6 | + 31,4 | + 28,1 | + 25,3 | + 14,6 | <b>+ 27,8</b> |

**Minimum Temperatur [°C]**



| Minimum Temperatur [°C]    | Jan    | Feb    | Mar   | Apr   | May   | Jun   | Jul   | Aug   | Sep   | Oct   | Nov    | Dec    | Jahr         |
|----------------------------|--------|--------|-------|-------|-------|-------|-------|-------|-------|-------|--------|--------|--------------|
| Referenz (Ø1991-2000)      | - 19,0 | - 19,1 | - 8,9 | - 5,1 | - 0,4 | + 3,9 | + 7,2 | + 6,6 | + 3,2 | - 2,4 | - 13,6 | - 18,7 | <b>- 5,4</b> |
| Basisszenario (Ø2031-2040) | - 20,5 | - 18,1 | - 9,4 | - 1,9 | + 3,7 | + 4,9 | + 8,1 | + 8,4 | + 3,9 | - 2,4 | - 11,0 | - 19,1 | <b>- 4,4</b> |

**Niederschlag [mm]**



| Niederschlag [mm]          | Jan  | Feb  | Mar  | Apr  | May  | Jun  | Jul  | Aug   | Sep  | Oct  | Nov  | Dec  | Jahr         |
|----------------------------|------|------|------|------|------|------|------|-------|------|------|------|------|--------------|
| Referenz (Ø1991-2000)      | 27,8 | 27,9 | 44,5 | 33,3 | 75,1 | 90,6 | 71,9 | 102,6 | 66,0 | 34,6 | 46,7 | 34,6 | <b>655,7</b> |
| Basisszenario (Ø2031-2040) | 26,6 | 32,8 | 36,5 | 57,2 | 69,2 | 73,6 | 72,5 | 108,2 | 71,6 | 45,1 | 43,2 | 32,8 | <b>669,3</b> |

Q: Franziska Strauss, Herbert Formayer, Veronika Asamer, Erwin Schmid, 2010; Climate change data for Austria and the period 2008-2040 with one day and km2 resolution.

Ergebnisdarstellung: Dietmar Weinberger und Franz Sinabell, WIFO, www.wifo.ac.at.

Hinweise: Hervorgegangen aus dem Projekt "Werkzeuge für Modelle einer nachhaltigen Wirtschaft", im Rahmen der Programme proVISION und PFEIL10, finanziert vom Bundesministerium für Land- und Forstwirtschaft, Umwelt und Wasserwirtschaft.

Nähere Informationen: www.landnutzung.at

Referenz (Ø1991-2000): Klimabedingungen in der Periode 1991 bis 2000

Basisszenario (Ø2031-2040): Mittlerer Temperaturanstieg und gleichbleibende Niederschlagsverteilung