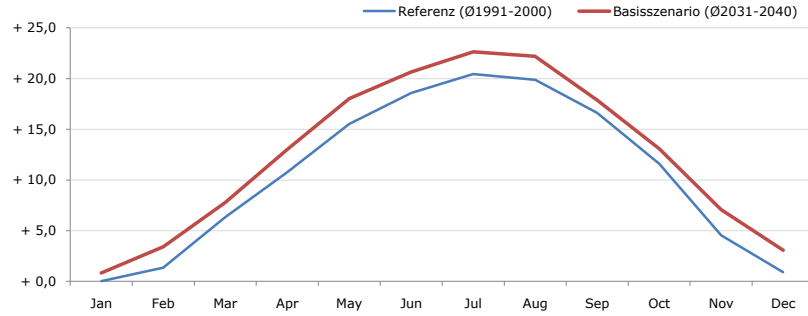


Gemeindename:
 Gemeindegennzahl
 Bezirk
 Bundesland
 Anzahl der Klimacluster

Neuhaus am Klausenbach
 10507
 Jennersdorf
 Burgenland
 2

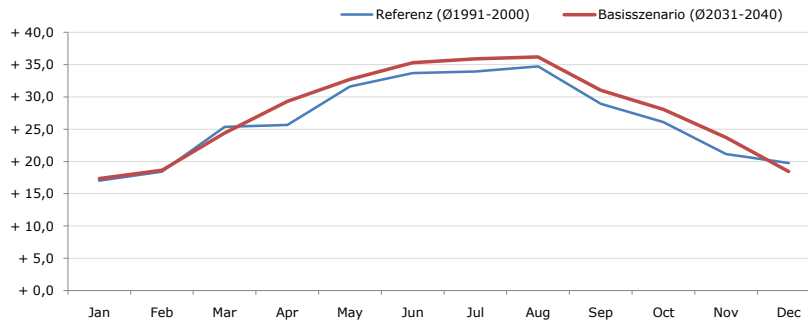


Durchschnittstemperatur [°C]



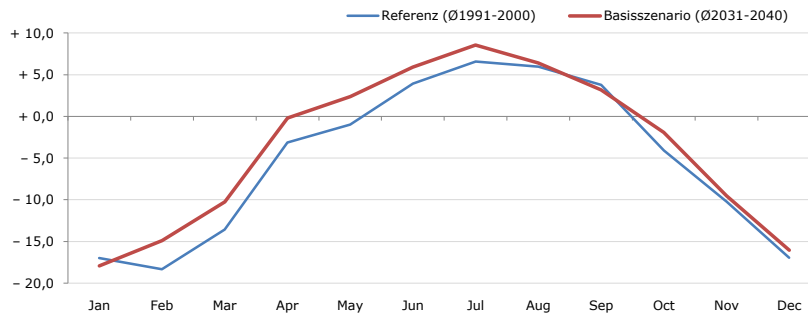
Average temperature [°C]	Jan	Feb	Mar	Apr	May	Jun	Jul	Aug	Sep	Oct	Nov	Dec	Jahr
Referenz (Ø1991-2000)	+ 0,0	+ 1,4	+ 6,4	+ 10,8	+ 15,5	+ 18,6	+ 20,4	+ 19,9	+ 16,6	+ 11,6	+ 4,5	+ 0,9	+ 10,6
Basisszenario (Ø2031-2040)	+ 0,8	+ 3,4	+ 7,8	+ 13,0	+ 18,0	+ 20,7	+ 22,7	+ 22,2	+ 17,9	+ 13,1	+ 7,1	+ 3,1	+ 12,5

Maximum Temperatur [°C]



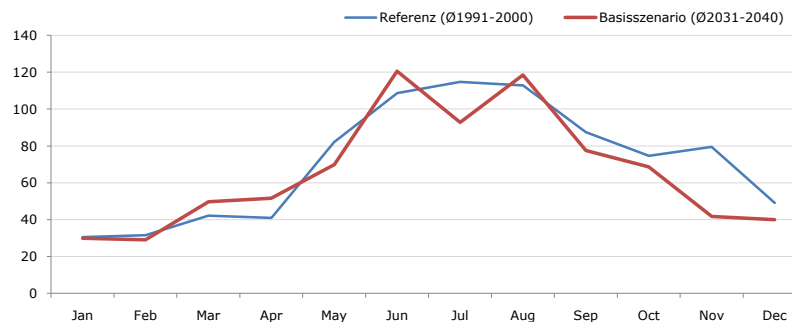
Maximum Temperatur [°C]	Jan	Feb	Mar	Apr	May	Jun	Jul	Aug	Sep	Oct	Nov	Dec	Jahr
Referenz (Ø1991-2000)	+ 17,0	+ 18,4	+ 25,4	+ 25,7	+ 31,6	+ 33,7	+ 34,0	+ 34,8	+ 29,0	+ 26,1	+ 21,2	+ 19,8	+ 26,4
Basisszenario (Ø2031-2040)	+ 17,3	+ 18,6	+ 24,4	+ 29,3	+ 32,7	+ 35,3	+ 35,9	+ 36,2	+ 31,1	+ 28,1	+ 23,7	+ 18,5	+ 27,6

Minimum Temperatur [°C]



Minimum Temperatur [°C]	Jan	Feb	Mar	Apr	May	Jun	Jul	Aug	Sep	Oct	Nov	Dec	Jahr
Referenz (Ø1991-2000)	- 17,0	- 18,3	- 13,6	- 3,1	- 1,0	+ 3,9	+ 6,6	+ 6,0	+ 3,8	- 4,1	- 10,2	- 16,9	- 5,3
Basisszenario (Ø2031-2040)	- 18,0	- 14,9	- 10,2	- 0,2	+ 2,4	+ 5,9	+ 8,6	+ 6,4	+ 3,2	- 1,9	- 9,5	- 16,1	- 3,6

Niederschlag [mm]



Niederschlag [mm]	Jan	Feb	Mar	Apr	May	Jun	Jul	Aug	Sep	Oct	Nov	Dec	Jahr
Referenz (Ø1991-2000)	30,5	31,6	42,1	41,0	82,2	108,7	114,8	112,8	87,5	74,6	79,5	49,2	854,4
Basisszenario (Ø2031-2040)	29,9	29,1	49,8	51,7	69,9	120,6	92,8	118,5	77,5	68,7	41,8	40,1	790,4

Q: Franziska Strauss, Herbert Formayer, Veronika Asamer, Erwin Schmid, 2010; Climate change data for Austria and the period 2008-2040 with one day and km2 resolution.

Ergebnisdarstellung: Dietmar Weinberger und Franz Sinabell, WIFO, www.wifo.ac.at.

Hinweise: Hervorgegangen aus dem Projekt "Werkzeuge für Modelle einer nachhaltigen Wirtschaft", im Rahmen der Programme proVISION und PFEIL10, finanziert vom Bundesministerium für Land- und Forstwirtschaft, Umwelt und Wasserwirtschaft.

Nähere Informationen: www.landnutzung.at

Referenz (Ø1991-2000): Klimabedingungen in der Periode 1991 bis 2000

Basisszenario (Ø2031-2040): Mittlerer Temperaturanstieg und gleichbleibende Niederschlagsverteilung