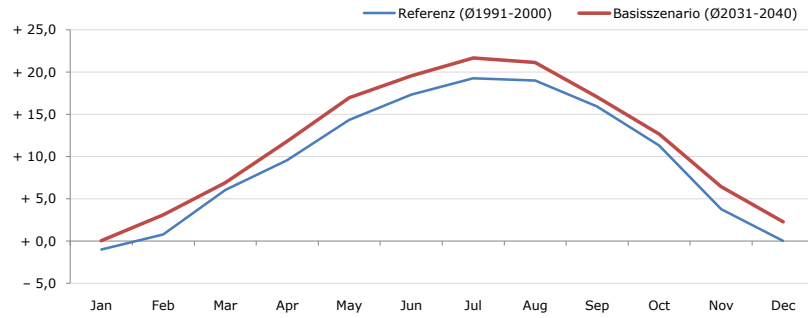


Gemeindename:
 Gemeindegennzahl
 Bezirk
 Bundesland
 Anzahl der Klimacluster

Weichselbaum
 10510
 Jennersdorf
 Burgenland
 3

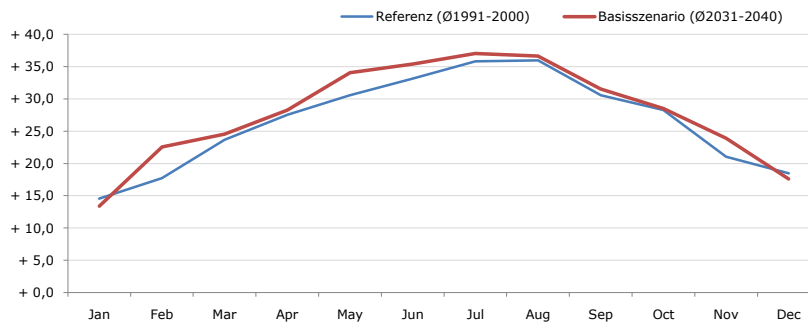


Durchschnittstemperatur [°C]



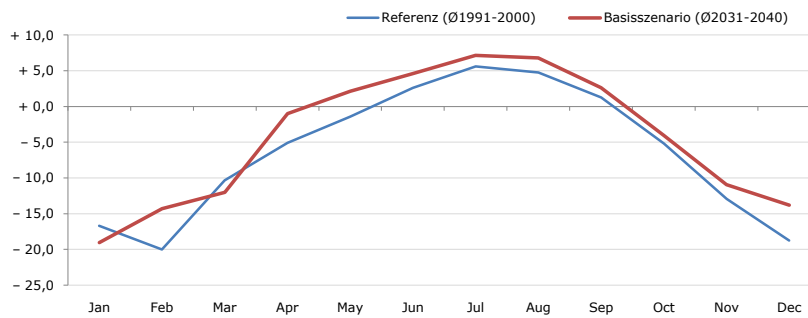
Average temperature [°C]	Jan	Feb	Mar	Apr	May	Jun	Jul	Aug	Sep	Oct	Nov	Dec	Jahr
Referenz (Ø1991-2000)	- 1,0	+ 0,8	+ 6,0	+ 9,6	+ 14,3	+ 17,3	+ 19,3	+ 19,0	+ 15,9	+ 11,3	+ 3,8	+ 0,0	+ 9,8
Basisszenario (Ø2031-2040)	+ 0,1	+ 3,1	+ 6,9	+ 11,8	+ 17,0	+ 19,5	+ 21,7	+ 21,1	+ 17,1	+ 12,7	+ 6,5	+ 2,3	+ 11,7

Maximum Temperatur [°C]



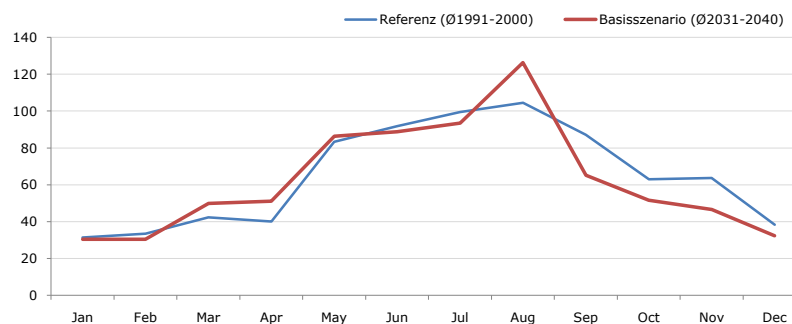
Maximum Temperatur [°C]	Jan	Feb	Mar	Apr	May	Jun	Jul	Aug	Sep	Oct	Nov	Dec	Jahr
Referenz (Ø1991-2000)	+ 14,5	+ 17,7	+ 23,7	+ 27,6	+ 30,6	+ 33,1	+ 35,8	+ 36,0	+ 30,6	+ 28,3	+ 21,1	+ 18,5	+ 26,5
Basisszenario (Ø2031-2040)	+ 13,4	+ 22,5	+ 24,6	+ 28,3	+ 34,1	+ 35,4	+ 37,1	+ 36,6	+ 31,5	+ 28,5	+ 23,9	+ 17,6	+ 27,8

Minimum Temperatur [°C]



Minimum Temperatur [°C]	Jan	Feb	Mar	Apr	May	Jun	Jul	Aug	Sep	Oct	Nov	Dec	Jahr
Referenz (Ø1991-2000)	- 16,7	- 20,0	- 10,4	- 5,1	- 1,4	+ 2,6	+ 5,6	+ 4,8	+ 1,3	- 5,2	- 12,9	- 18,8	- 6,3
Basisszenario (Ø2031-2040)	- 19,0	- 14,3	- 12,0	- 1,0	+ 2,1	+ 4,6	+ 7,2	+ 6,8	+ 2,6	- 4,1	- 10,9	- 13,8	- 4,3

Niederschlag [mm]



Niederschlag [mm]	Jan	Feb	Mar	Apr	May	Jun	Jul	Aug	Sep	Oct	Nov	Dec	Jahr
Referenz (Ø1991-2000)	31,4	33,6	42,3	40,1	83,3	91,9	99,5	104,5	87,1	63,0	63,6	38,3	778,6
Basisszenario (Ø2031-2040)	30,4	30,5	50,0	51,1	86,4	88,7	93,4	126,3	65,1	51,6	46,5	32,4	752,5

Q: Franziska Strauss, Herbert Formayer, Veronika Asamer, Erwin Schmid, 2010; Climate change data for Austria and the period 2008-2040 with one day and km2 resolution.

Ergebnisdarstellung: Dietmar Weinberger und Franz Sinabell, WIFO, www.wifo.ac.at.

Hinweise: Hervorgegangen aus dem Projekt "Werkzeuge für Modelle einer nachhaltigen Wirtschaft", im Rahmen der Programme proVISION und PFEIL10, finanziert vom Bundesministerium für Land- und Forstwirtschaft, Umwelt und Wasserwirtschaft.

Nähere Informationen: www.landnutzung.at

Referenz (Ø1991-2000): Klimabedingungen in der Periode 1991 bis 2000

Basisszenario (Ø2031-2040): Mittlerer Temperaturanstieg und gleichbleibende Niederschlagsverteilung