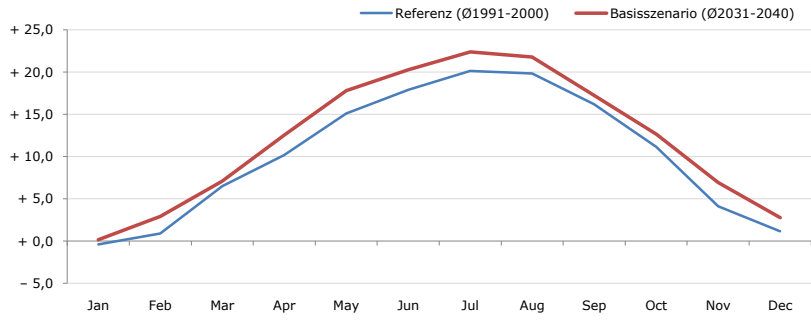
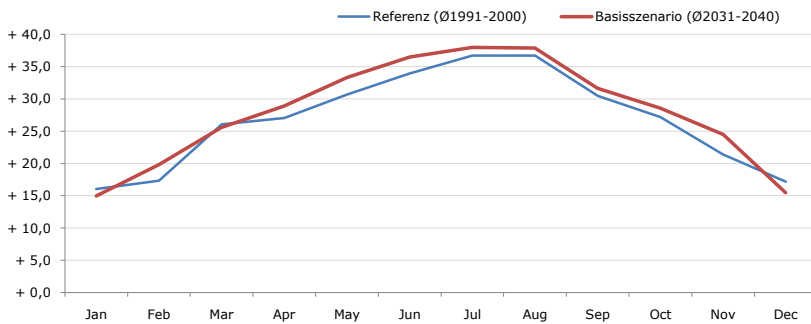


Durchschnittstemperatur [°C]



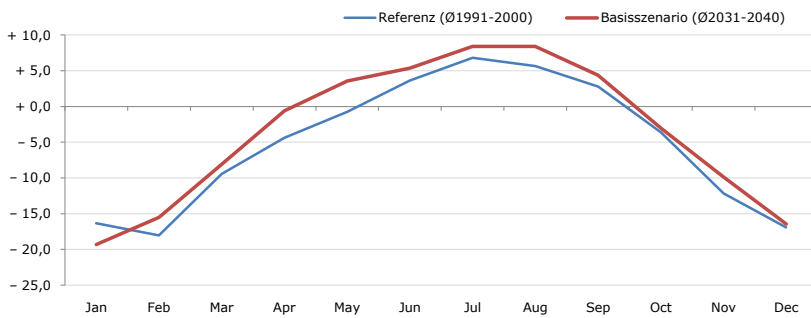
Average temperature [°C]	Jan	Feb	Mar	Apr	May	Jun	Jul	Aug	Sep	Oct	Nov	Dec	Jahr
Referenz (Ø1991-2000)	- 0,4	+ 0,9	+ 6,5	+ 10,2	+ 15,1	+ 17,9	+ 20,2	+ 19,8	+ 16,2	+ 11,2	+ 4,1	+ 1,2	+ 10,3
Basisszenario (Ø2031-2040)	+ 0,2	+ 2,9	+ 7,1	+ 12,6	+ 17,8	+ 20,3	+ 22,4	+ 21,8	+ 17,2	+ 12,7	+ 6,9	+ 2,8	+ 12,1

Maximum Temperatur [°C]



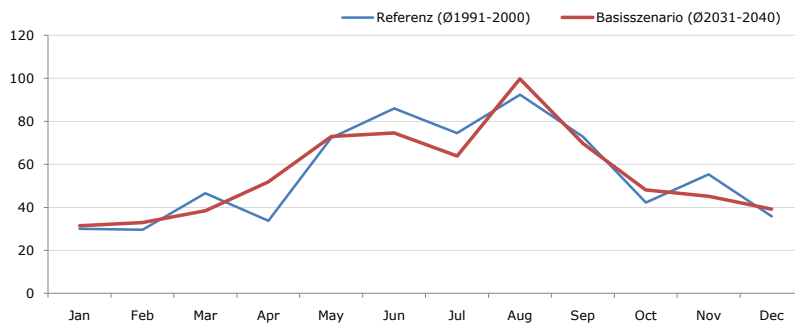
Maximum Temperatur [°C]	Jan	Feb	Mar	Apr	May	Jun	Jul	Aug	Sep	Oct	Nov	Dec	Jahr
Referenz (Ø1991-2000)	+ 16,1	+ 17,4	+ 26,1	+ 27,0	+ 30,7	+ 34,0	+ 36,7	+ 36,7	+ 30,5	+ 27,2	+ 21,4	+ 17,2	+ 26,8
Basisszenario (Ø2031-2040)	+ 15,0	+ 19,8	+ 25,6	+ 28,9	+ 33,3	+ 36,5	+ 38,0	+ 37,9	+ 31,6	+ 28,6	+ 24,5	+ 15,5	+ 28,0

Minimum Temperatur [°C]



Minimum Temperatur [°C]	Jan	Feb	Mar	Apr	May	Jun	Jul	Aug	Sep	Oct	Nov	Dec	Jahr
Referenz (Ø1991-2000)	- 16,3	- 18,1	- 9,4	- 4,4	- 0,8	+ 3,6	+ 6,8	+ 5,7	+ 2,8	- 3,6	- 12,2	- 16,9	- 5,2
Basisszenario (Ø2031-2040)	- 19,3	- 15,5	- 8,1	- 0,6	+ 3,6	+ 5,4	+ 8,4	+ 8,4	+ 4,4	- 3,0	- 9,9	- 16,4	- 3,5

Niederschlag [mm]



Niederschlag [mm]	Jan	Feb	Mar	Apr	May	Jun	Jul	Aug	Sep	Oct	Nov	Dec	Jahr
Referenz (Ø1991-2000)	30,0	29,7	46,6	33,8	72,4	86,0	74,5	92,4	72,9	42,3	55,3	35,9	671,7
Basisszenario (Ø2031-2040)	31,4	33,0	38,5	51,9	72,9	74,6	63,9	99,8	69,6	48,2	45,2	39,2	668,1

Q: Franziska Strauss, Herbert Formayer, Veronika Asamer, Erwin Schmid, 2010; Climate change data for Austria and the period 2008-2040 with one day and km2 resolution.
 Ergebnisdarstellung: Dietmar Weinberger und Franz Sinabell, WIFO, www.wifo.ac.at.
 Hinweise: Hervorgegangen aus dem Projekt "Werkzeuge für Modelle einer nachhaltigen Wirtschaft", im Rahmen der Programme proVISION und PFEIL10, finanziert vom Bundesministerium für Land- und Forstwirtschaft, Umwelt und Wasserwirtschaft.
 Nähere Informationen: www.landnutzung.at
 Referenz (Ø1991-2000): Klimabedingungen in der Periode 1991 bis 2000
 Basisszenario (Ø2031-2040): Mittlerer Temperaturanstieg und gleichbleibende Niederschlagsverteilung