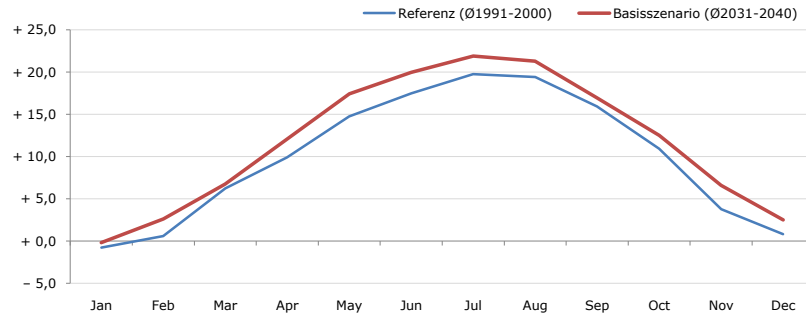


Gemeindename:
 Gemeindegennzahl
 Bezirk
 Bundesland
 Anzahl der Klimacluster

Rohrbach bei Mattersburg
 10610
 Mattersburg
 Burgenland
 4

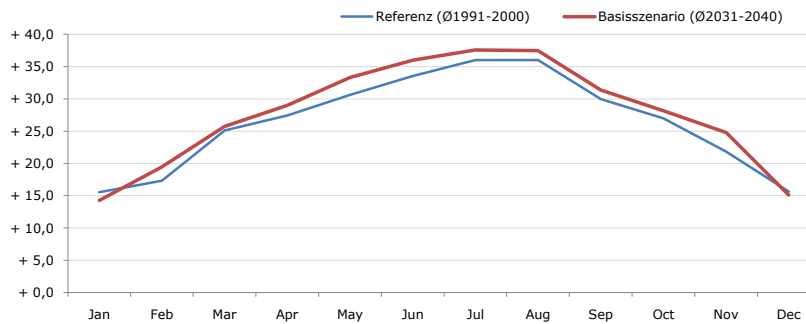


Durchschnittstemperatur [°C]



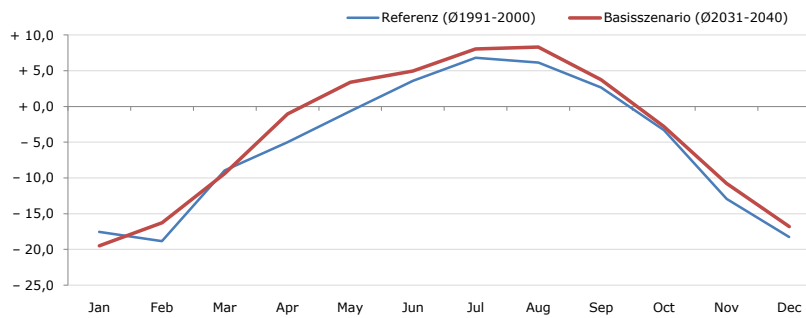
Average temperature [°C]	Jan	Feb	Mar	Apr	May	Jun	Jul	Aug	Sep	Oct	Nov	Dec	Jahr
Referenz (Ø1991-2000)	- 0,8	+ 0,6	+ 6,2	+ 9,9	+ 14,8	+ 17,5	+ 19,8	+ 19,4	+ 16,0	+ 10,9	+ 3,8	+ 0,8	+ 10,0
Basisszenario (Ø2031-2040)	- 0,2	+ 2,6	+ 6,8	+ 12,1	+ 17,4	+ 20,0	+ 21,9	+ 21,3	+ 16,9	+ 12,5	+ 6,6	+ 2,5	+ 11,8

Maximum Temperatur [°C]



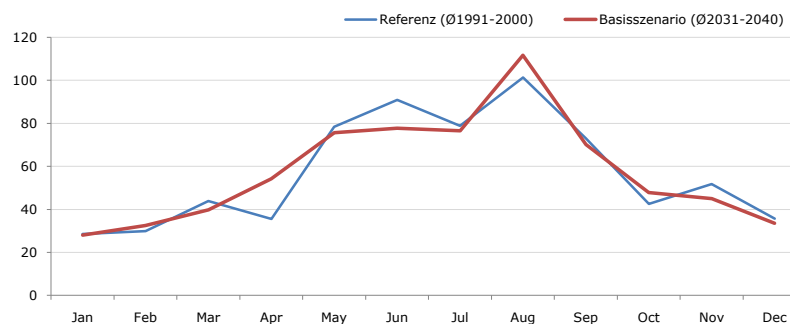
Maximum Temperatur [°C]	Jan	Feb	Mar	Apr	May	Jun	Jul	Aug	Sep	Oct	Nov	Dec	Jahr
Referenz (Ø1991-2000)	+ 15,5	+ 17,3	+ 25,1	+ 27,5	+ 30,6	+ 33,5	+ 36,0	+ 36,0	+ 30,0	+ 27,0	+ 21,8	+ 15,6	+ 26,4
Basisszenario (Ø2031-2040)	+ 14,3	+ 19,5	+ 25,7	+ 29,0	+ 33,3	+ 36,0	+ 37,6	+ 37,5	+ 31,4	+ 28,2	+ 24,8	+ 15,1	+ 27,7

Minimum Temperatur [°C]



Minimum Temperatur [°C]	Jan	Feb	Mar	Apr	May	Jun	Jul	Aug	Sep	Oct	Nov	Dec	Jahr
Referenz (Ø1991-2000)	- 17,6	- 18,9	- 8,9	- 5,0	- 0,7	+ 3,6	+ 6,8	+ 6,2	+ 2,7	- 3,3	- 12,9	- 18,3	- 5,5
Basisszenario (Ø2031-2040)	- 19,5	- 16,3	- 9,4	- 1,1	+ 3,4	+ 5,0	+ 8,0	+ 8,3	+ 3,7	- 2,8	- 10,8	- 16,8	- 3,9

Niederschlag [mm]



Niederschlag [mm]	Jan	Feb	Mar	Apr	May	Jun	Jul	Aug	Sep	Oct	Nov	Dec	Jahr
Referenz (Ø1991-2000)	28,5	30,0	44,0	35,5	78,4	91,0	78,9	101,4	73,1	42,5	51,8	35,7	690,8
Basisszenario (Ø2031-2040)	28,1	32,5	39,8	54,2	75,7	77,8	76,6	111,7	70,2	47,8	45,0	33,5	693,1

Q: Franziska Strauss, Herbert Formayer, Veronika Asamer, Erwin Schmid, 2010; Climate change data for Austria and the period 2008-2040 with one day and km2 resolution.

Ergebnisdarstellung: Dietmar Weinberger und Franz Sinabell, WIFO, www.wifo.ac.at.

Hinweise: Hervorgegangen aus dem Projekt "Werkzeuge für Modelle einer nachhaltigen Wirtschaft", im Rahmen der Programme proVISION und PFEIL10, finanziert vom Bundesministerium für Land- und Forstwirtschaft, Umwelt und Wasserwirtschaft.

Nähere Informationen: www.landnutzung.at

Referenz (Ø1991-2000): Klimabedingungen in der Periode 1991 bis 2000

Basisszenario (Ø2031-2040): Mittlerer Temperaturanstieg und gleichbleibende Niederschlagsverteilung