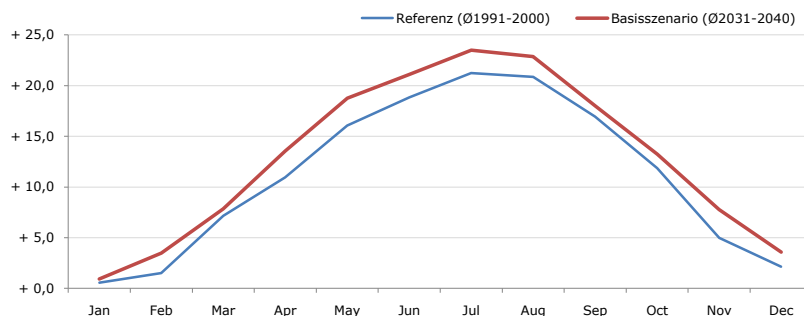


Gemeindename:
 Gemeindegennzahl
 Bezirk
 Bundesland
 Anzahl der Klimacluster

Andau
 10701
 Neusiedl am See
 Burgenland
 2

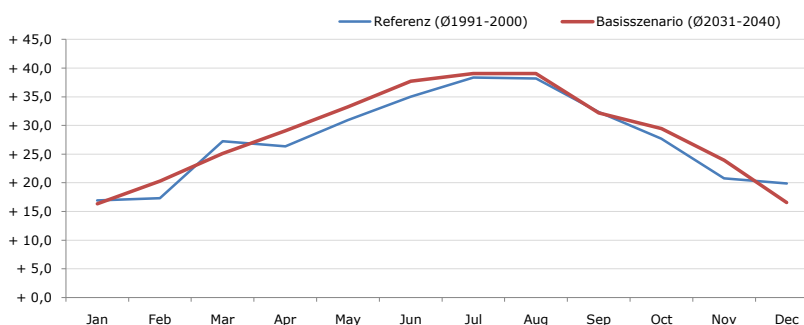


Durchschnittstemperatur [°C]



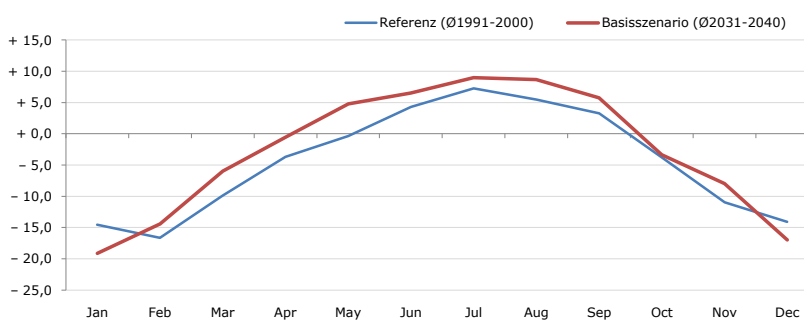
Average temperature [°C]	Jan	Feb	Mar	Apr	May	Jun	Jul	Aug	Sep	Oct	Nov	Dec	Jahr
Referenz (Ø1991-2000)	+ 0,6	+ 1,5	+ 7,2	+ 11,0	+ 16,1	+ 18,8	+ 21,2	+ 20,9	+ 16,9	+ 11,9	+ 5,0	+ 2,1	+ 11,2
Basisszenario (Ø2031-2040)	+ 0,9	+ 3,5	+ 7,8	+ 13,5	+ 18,8	+ 21,1	+ 23,5	+ 22,9	+ 18,0	+ 13,2	+ 7,8	+ 3,6	+ 12,9

Maximum Temperatur [°C]



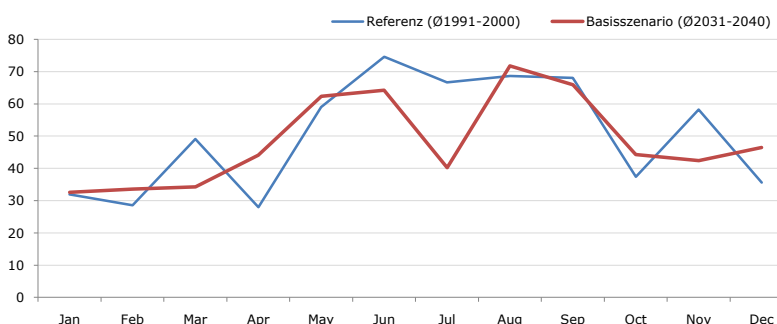
Maximum Temperatur [°C]	Jan	Feb	Mar	Apr	May	Jun	Jul	Aug	Sep	Oct	Nov	Dec	Jahr
Referenz (Ø1991-2000)	+ 16,9	+ 17,3	+ 27,3	+ 26,3	+ 30,9	+ 35,0	+ 38,3	+ 38,2	+ 32,3	+ 27,7	+ 20,8	+ 19,9	+ 27,7
Basisszenario (Ø2031-2040)	+ 16,4	+ 20,3	+ 25,1	+ 29,0	+ 33,2	+ 37,7	+ 39,1	+ 39,1	+ 32,2	+ 29,4	+ 24,0	+ 16,6	+ 28,5

Minimum Temperatur [°C]



Minimum Temperatur [°C]	Jan	Feb	Mar	Apr	May	Jun	Jul	Aug	Sep	Oct	Nov	Dec	Jahr
Referenz (Ø1991-2000)	- 14,5	- 16,6	- 9,9	- 3,7	- 0,4	+ 4,3	+ 7,2	+ 5,5	+ 3,3	- 3,8	- 11,0	- 14,1	- 4,4
Basisszenario (Ø2031-2040)	- 19,1	- 14,4	- 6,0	- 0,5	+ 4,8	+ 6,5	+ 9,0	+ 8,7	+ 5,8	- 3,3	- 8,0	- 17,0	- 2,7

Niederschlag [mm]



Niederschlag [mm]	Jan	Feb	Mar	Apr	May	Jun	Jul	Aug	Sep	Oct	Nov	Dec	Jahr
Referenz (Ø1991-2000)	31,9	28,6	49,1	28,0	59,0	74,6	66,6	68,6	68,1	37,4	58,3	35,6	605,8
Basisszenario (Ø2031-2040)	32,6	33,6	34,3	44,0	62,3	64,3	40,2	71,7	66,0	44,3	42,4	46,5	582,2

Q: Franziska Strauss, Herbert Formayer, Veronika Asamer, Erwin Schmid, 2010; Climate change data for Austria and the period 2008-2040 with one day and km2 resolution.

Ergebnisdarstellung: Dietmar Weinberger und Franz Sinabell, WIFO, www.wifo.ac.at.

Hinweise: Hervorgegangen aus dem Projekt "Werkzeuge für Modelle einer nachhaltigen Wirtschaft", im Rahmen der Programme proVISION und PFEIL10, finanziert vom Bundesministerium für Land- und Forstwirtschaft, Umwelt und Wasserwirtschaft.

Nähere Informationen: www.landnutzung.at

Referenz (Ø1991-2000): Klimabedingungen in der Periode 1991 bis 2000

Basisszenario (Ø2031-2040): Mittlerer Temperaturanstieg und gleichbleibende Niederschlagsverteilung