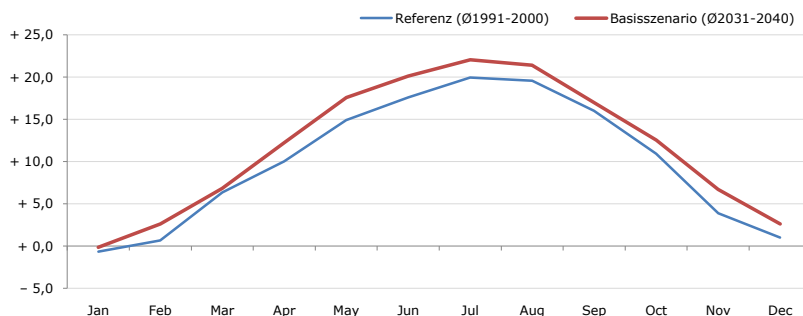


**Gemeindenname:**  
 Gemeindegennzahl  
 Bezirk  
 Bundesland  
 Anzahl der Klimacluster

**Necklenmarkt**  
 10813  
 Oberpullendorf  
 Burgenland  
 3

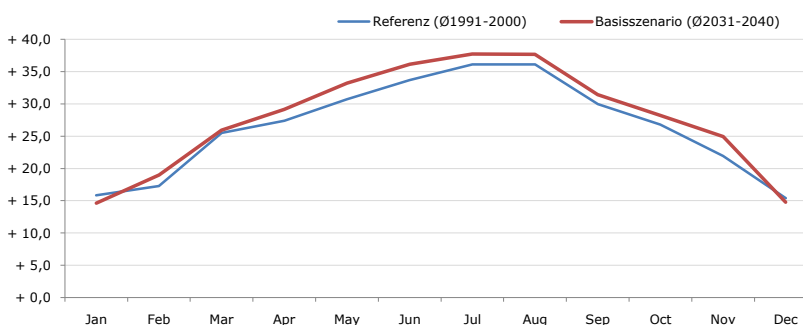


**Durchschnittstemperatur [°C]**



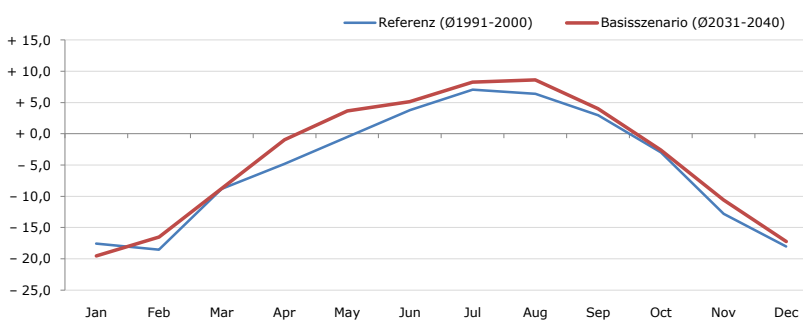
Average temperature [°C]	Jan	Feb	Mar	Apr	May	Jun	Jul	Aug	Sep	Oct	Nov	Dec	Jahr
Referenz (Ø1991-2000)	- 0,6	+ 0,7	+ 6,3	+ 10,0	+ 14,9	+ 17,6	+ 20,0	+ 19,6	+ 16,0	+ 10,9	+ 3,9	+ 1,0	+ 10,1
Basisszenario (Ø2031-2040)	- 0,1	+ 2,6	+ 6,8	+ 12,3	+ 17,6	+ 20,1	+ 22,1	+ 21,4	+ 17,0	+ 12,5	+ 6,7	+ 2,6	+ 11,9

**Maximum Temperatur [°C]**



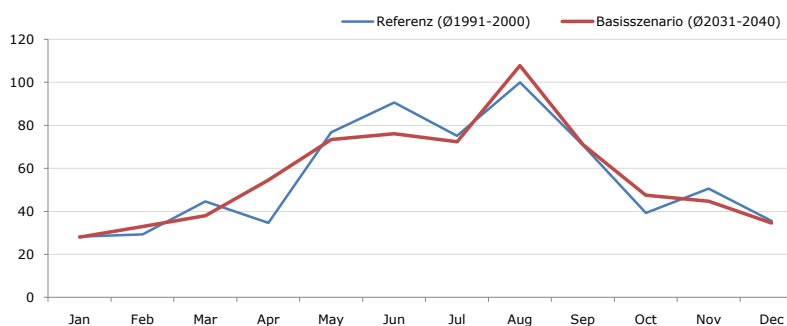
Maximum Temperatur [°C]	Jan	Feb	Mar	Apr	May	Jun	Jul	Aug	Sep	Oct	Nov	Dec	Jahr
Referenz (Ø1991-2000)	+ 15,8	+ 17,3	+ 25,5	+ 27,4	+ 30,7	+ 33,7	+ 36,1	+ 36,1	+ 30,0	+ 26,8	+ 21,9	+ 15,4	+ 26,5
Basisszenario (Ø2031-2040)	+ 14,6	+ 19,0	+ 25,9	+ 29,2	+ 33,2	+ 36,2	+ 37,8	+ 37,7	+ 31,5	+ 28,2	+ 24,9	+ 14,8	+ 27,8

**Minimum Temperatur [°C]**



Minimum Temperatur [°C]	Jan	Feb	Mar	Apr	May	Jun	Jul	Aug	Sep	Oct	Nov	Dec	Jahr
Referenz (Ø1991-2000)	- 17,6	- 18,5	- 8,8	- 4,8	- 0,5	+ 3,8	+ 7,0	+ 6,4	+ 3,0	- 3,0	- 12,8	- 18,0	- 5,2
Basisszenario (Ø2031-2040)	- 19,5	- 16,5	- 8,8	- 1,0	+ 3,6	+ 5,1	+ 8,3	+ 8,6	+ 4,0	- 2,6	- 10,6	- 17,3	- 3,8

**Niederschlag [mm]**



Niederschlag [mm]	Jan	Feb	Mar	Apr	May	Jun	Jul	Aug	Sep	Oct	Nov	Dec	Jahr
Referenz (Ø1991-2000)	28,3	29,3	44,6	34,6	76,8	90,6	75,2	100,0	70,8	39,2	50,6	35,6	675,6
Basisszenario (Ø2031-2040)	28,1	32,9	38,0	54,5	73,4	76,1	72,4	107,7	71,1	47,5	44,8	34,6	681,1

Q: Franziska Strauss, Herbert Formayer, Veronika Asamer, Erwin Schmid, 2010; Climate change data for Austria and the period 2008-2040 with one day and km2 resolution.  
 Ergebnisdarstellung: Dietmar Weinberger und Franz Sinabell, WIFO, www.wifo.ac.at.  
 Hinweise: Hervorgegangen aus dem Projekt "Werkzeuge für Modelle einer nachhaltigen Wirtschaft", im Rahmen der Programme proVISION und PFEIL10, finanziert vom Bundesministerium für Land- und Forstwirtschaft, Umwelt und Wasserwirtschaft.  
 Nähere Informationen: www.landnutzung.at  
 Referenz (Ø1991-2000): Klimabedingungen in der Periode 1991 bis 2000  
 Basisszenario (Ø2031-2040): Mittlerer Temperaturanstieg und gleichbleibende Niederschlagsverteilung