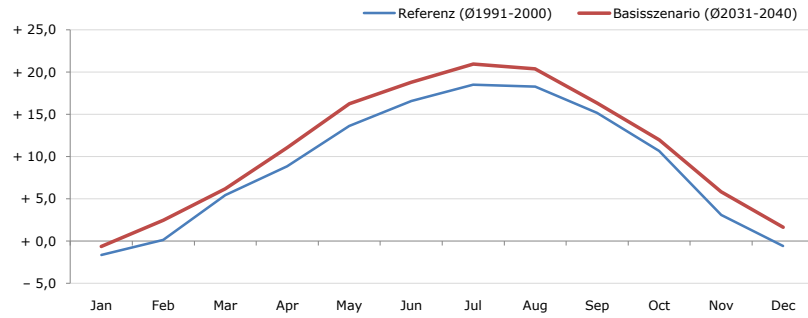


Gemeindename:
 Gemeindegennzahl
 Bezirk
 Bundesland
 Anzahl der Klimacluster

Pilgersdorf
 10817
 Oberpullendorf
 Burgenland
 2

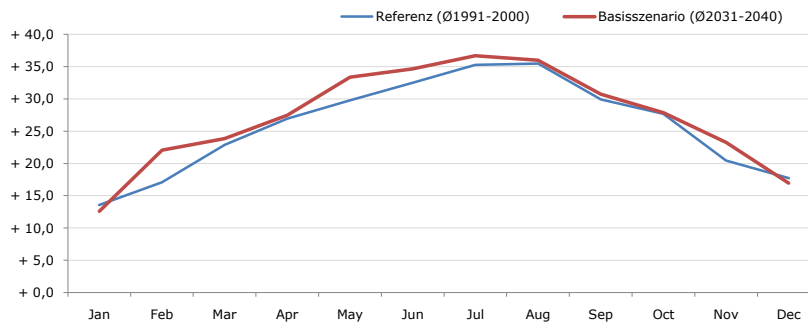


Durchschnittstemperatur [°C]



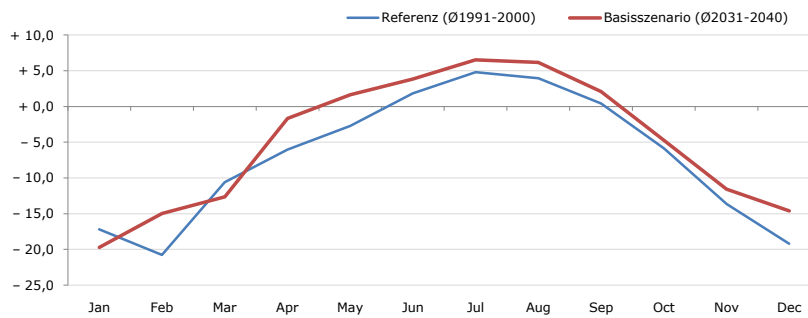
Average temperature [°C]	Jan	Feb	Mar	Apr	May	Jun	Jul	Aug	Sep	Oct	Nov	Dec	Jahr
Referenz (Ø1991-2000)	- 1,6	+ 0,1	+ 5,4	+ 8,8	+ 13,6	+ 16,6	+ 18,5	+ 18,3	+ 15,2	+ 10,7	+ 3,1	- 0,6	+ 9,1
Basisszenario (Ø2031-2040)	- 0,6	+ 2,5	+ 6,2	+ 11,1	+ 16,3	+ 18,8	+ 20,9	+ 20,4	+ 16,4	+ 12,0	+ 5,8	+ 1,6	+ 11,0

Maximum Temperatur [°C]



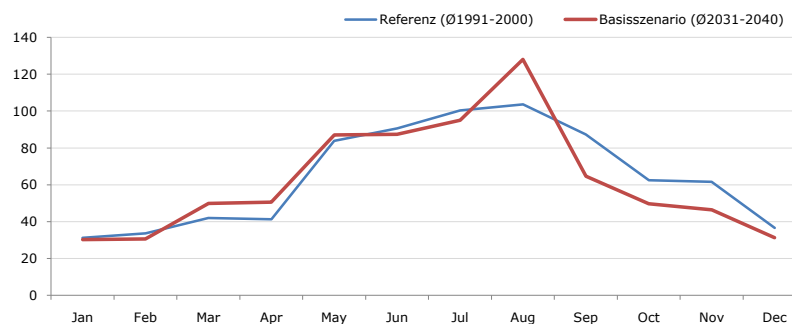
Maximum Temperatur [°C]	Jan	Feb	Mar	Apr	May	Jun	Jul	Aug	Sep	Oct	Nov	Dec	Jahr
Referenz (Ø1991-2000)	+ 13,6	+ 17,1	+ 22,9	+ 26,9	+ 29,8	+ 32,5	+ 35,3	+ 35,5	+ 29,9	+ 27,7	+ 20,4	+ 17,7	+ 25,8
Basisszenario (Ø2031-2040)	+ 12,6	+ 22,0	+ 23,8	+ 27,5	+ 33,4	+ 34,7	+ 36,7	+ 36,0	+ 30,7	+ 27,9	+ 23,3	+ 17,0	+ 27,1

Minimum Temperatur [°C]



Minimum Temperatur [°C]	Jan	Feb	Mar	Apr	May	Jun	Jul	Aug	Sep	Oct	Nov	Dec	Jahr
Referenz (Ø1991-2000)	- 17,2	- 20,8	- 10,6	- 6,1	- 2,7	+ 1,8	+ 4,8	+ 4,0	+ 0,4	- 5,9	- 13,7	- 19,2	- 7,0
Basisszenario (Ø2031-2040)	- 19,7	- 15,0	- 12,7	- 1,7	+ 1,6	+ 3,8	+ 6,5	+ 6,2	+ 2,1	- 4,7	- 11,6	- 14,6	- 4,9

Niederschlag [mm]



Niederschlag [mm]	Jan	Feb	Mar	Apr	May	Jun	Jul	Aug	Sep	Oct	Nov	Dec	Jahr
Referenz (Ø1991-2000)	31,2	33,6	41,9	41,2	83,9	90,6	100,3	103,6	87,4	62,4	61,6	36,5	774,3
Basisszenario (Ø2031-2040)	30,2	30,7	49,9	50,7	87,1	87,4	95,1	128,0	64,6	49,8	46,4	31,3	751,0

Q: Franziska Strauss, Herbert Formayer, Veronika Asamer, Erwin Schmid, 2010; Climate change data for Austria and the period 2008-2040 with one day and km2 resolution.

Ergebnisdarstellung: Dietmar Weinberger und Franz Sinabell, WIFO, www.wifo.ac.at.

Hinweise: Hervorgegangen aus dem Projekt "Werkzeuge für Modelle einer nachhaltigen Wirtschaft", im Rahmen der Programme proVISION und PFEIL10, finanziert vom Bundesministerium für Land- und Forstwirtschaft, Umwelt und Wasserwirtschaft.

Nähere Informationen: www.landnutzung.at

Referenz (Ø1991-2000): Klimabedingungen in der Periode 1991 bis 2000

Basisszenario (Ø2031-2040): Mittlerer Temperaturanstieg und gleichbleibende Niederschlagsverteilung