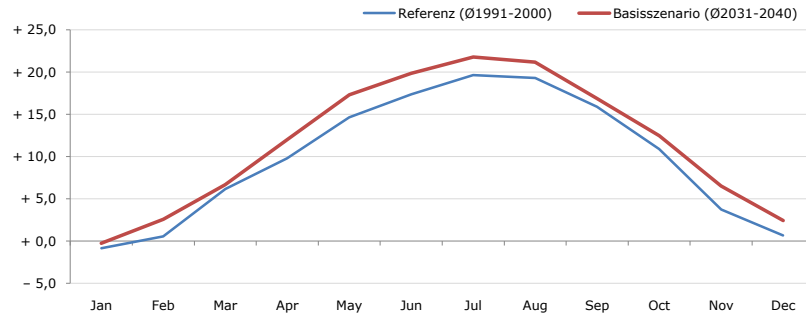


Gemeindename:
Gemeindekennzahl
Bezirk
Bundesland
Anzahl der Klimacluster

Weppersdorf
10823
Oberpullendorf
Burgenland
3

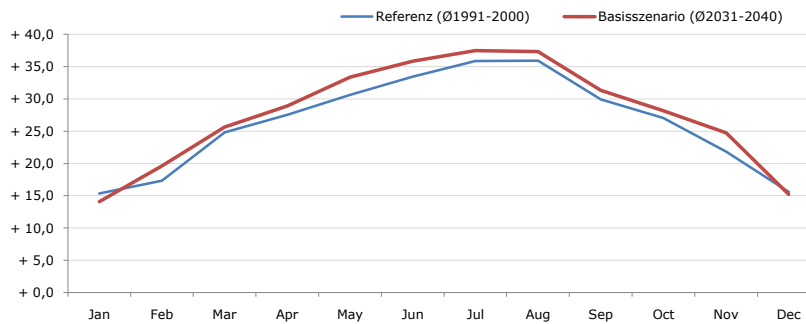


Durchschnittstemperatur [°C]



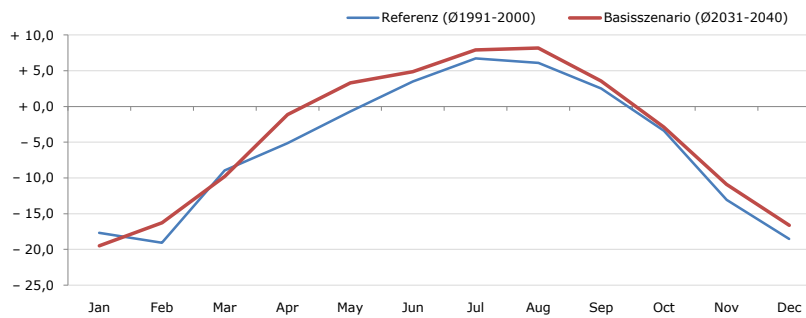
Average temperature [°C]	Jan	Feb	Mar	Apr	May	Jun	Jul	Aug	Sep	Oct	Nov	Dec	Jahr
Referenz (Ø1991-2000)	- 0,9	+ 0,6	+ 6,2	+ 9,8	+ 14,7	+ 17,4	+ 19,7	+ 19,3	+ 15,9	+ 10,9	+ 3,7	+ 0,7	+ 9,9
Basisszenario (Ø2031-2040)	- 0,2	+ 2,6	+ 6,7	+ 12,0	+ 17,3	+ 19,9	+ 21,8	+ 21,2	+ 16,9	+ 12,5	+ 6,5	+ 2,4	+ 11,7

Maximum Temperatur [°C]



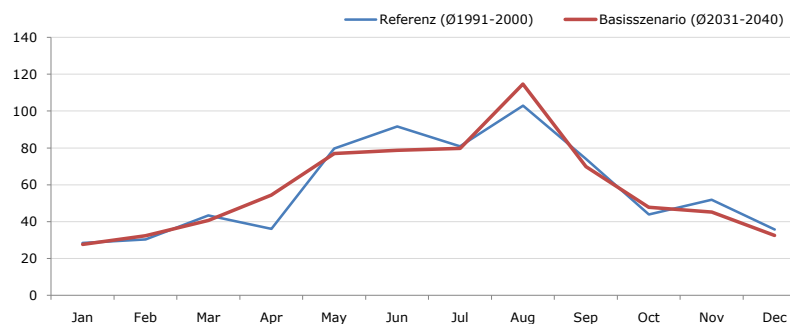
Maximum Temperatur [°C]	Jan	Feb	Mar	Apr	May	Jun	Jul	Aug	Sep	Oct	Nov	Dec	Jahr
Referenz (Ø1991-2000)	+ 15,3	+ 17,3	+ 24,8	+ 27,5	+ 30,6	+ 33,4	+ 35,9	+ 35,9	+ 29,9	+ 27,0	+ 21,8	+ 15,6	+ 26,3
Basisszenario (Ø2031-2040)	+ 14,1	+ 19,6	+ 25,6	+ 28,9	+ 33,4	+ 35,9	+ 37,5	+ 37,3	+ 31,4	+ 28,1	+ 24,8	+ 15,2	+ 27,7

Minimum Temperatur [°C]



Minimum Temperatur [°C]	Jan	Feb	Mar	Apr	May	Jun	Jul	Aug	Sep	Oct	Nov	Dec	Jahr
Referenz (Ø1991-2000)	- 17,7	- 19,1	- 8,9	- 5,1	- 0,7	+ 3,5	+ 6,7	+ 6,1	+ 2,5	- 3,4	- 13,1	- 18,5	- 5,6
Basisszenario (Ø2031-2040)	- 19,5	- 16,3	- 9,8	- 1,1	+ 3,3	+ 4,9	+ 7,9	+ 8,2	+ 3,6	- 2,9	- 10,9	- 16,6	- 4,0

Niederschlag [mm]



Niederschlag [mm]	Jan	Feb	Mar	Apr	May	Jun	Jul	Aug	Sep	Oct	Nov	Dec	Jahr
Referenz (Ø1991-2000)	28,5	30,3	43,4	36,1	79,7	91,7	80,8	103,0	74,1	43,8	52,0	35,8	699,2
Basisszenario (Ø2031-2040)	27,7	32,3	40,7	54,4	77,0	78,8	79,8	114,7	69,8	47,8	45,1	32,5	700,7

Q: Franziska Strauss, Herbert Formayer, Veronika Asamer, Erwin Schmid, 2010; Climate change data for Austria and the period 2008-2040 with one day and km2 resolution.

Ergebnisdarstellung: Dietmar Weinberger und Franz Sinabell, WIFO, www.wifo.ac.at.

Hinweise: Hervorgegangen aus dem Projekt "Werkzeuge für Modelle einer nachhaltigen Wirtschaft", im Rahmen der Programme proVISION und PFEIL10, finanziert vom Bundesministerium für Land- und Forstwirtschaft, Umwelt und Wasserwirtschaft.

Nähere Informationen: www.landnutzung.at

Referenz (Ø1991-2000): Klimabedingungen in der Periode 1991 bis 2000

Basisszenario (Ø2031-2040): Mittlerer Temperaturanstieg und gleichbleibende Niederschlagsverteilung