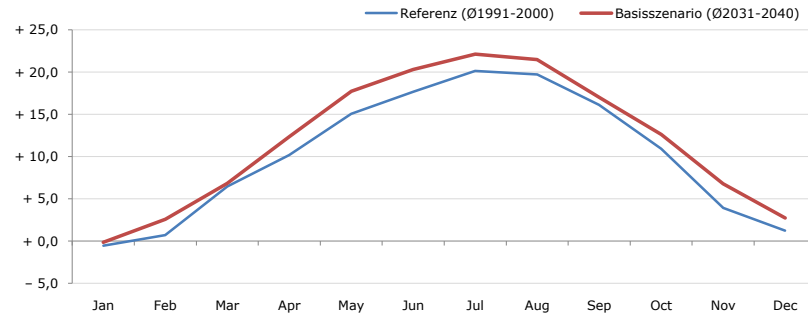


Gemeindename:
 Gemeindegennzahl
 Bezirk
 Bundesland
 Anzahl der Klimacluster

Deutsch Schützen-Eisenberg
 10903
 Oberwart
 Burgenland
 2

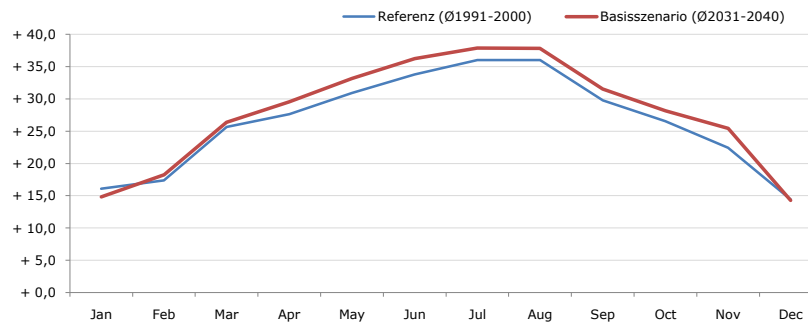


Durchschnittstemperatur [°C]



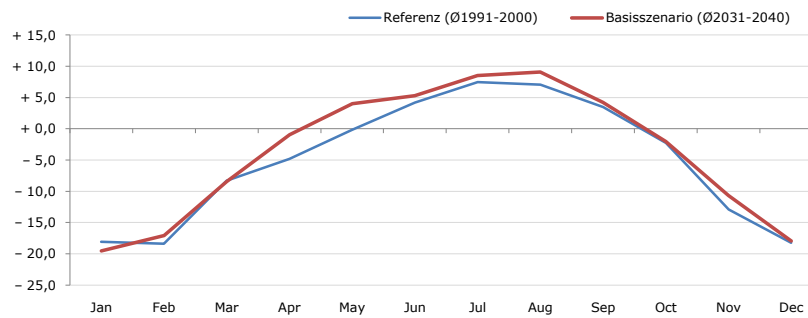
Average temperature [°C]	Jan	Feb	Mar	Apr	May	Jun	Jul	Aug	Sep	Oct	Nov	Dec	Jahr
Referenz (Ø1991-2000)	- 0,5	+ 0,7	+ 6,5	+ 10,2	+ 15,1	+ 17,7	+ 20,1	+ 19,7	+ 16,1	+ 10,9	+ 4,0	+ 1,3	+ 10,2
Basisszenario (Ø2031-2040)	- 0,1	+ 2,6	+ 6,9	+ 12,4	+ 17,8	+ 20,3	+ 22,1	+ 21,5	+ 17,0	+ 12,6	+ 6,8	+ 2,8	+ 11,9

Maximum Temperatur [°C]



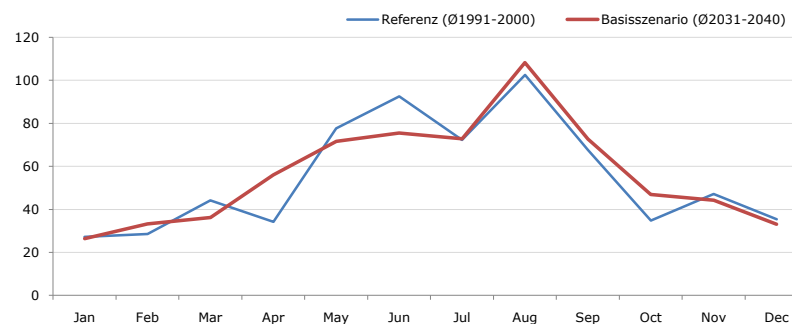
Maximum Temperatur [°C]	Jan	Feb	Mar	Apr	May	Jun	Jul	Aug	Sep	Oct	Nov	Dec	Jahr
Referenz (Ø1991-2000)	+ 16,1	+ 17,4	+ 25,7	+ 27,6	+ 30,9	+ 33,8	+ 36,0	+ 36,0	+ 29,8	+ 26,6	+ 22,4	+ 14,4	+ 26,4
Basisszenario (Ø2031-2040)	+ 14,8	+ 18,3	+ 26,4	+ 29,5	+ 33,2	+ 36,3	+ 37,9	+ 37,9	+ 31,5	+ 28,2	+ 25,4	+ 14,3	+ 27,8

Minimum Temperatur [°C]



Minimum Temperatur [°C]	Jan	Feb	Mar	Apr	May	Jun	Jul	Aug	Sep	Oct	Nov	Dec	Jahr
Referenz (Ø1991-2000)	- 18,1	- 18,4	- 8,3	- 4,8	- 0,2	+ 4,2	+ 7,5	+ 7,1	+ 3,5	- 2,3	- 12,9	- 18,2	- 5,0
Basisszenario (Ø2031-2040)	- 19,5	- 17,1	- 8,4	- 1,0	+ 4,0	+ 5,3	+ 8,5	+ 9,1	+ 4,2	- 2,0	- 10,7	- 18,0	- 3,7

Niederschlag [mm]



Niederschlag [mm]	Jan	Feb	Mar	Apr	May	Jun	Jul	Aug	Sep	Oct	Nov	Dec	Jahr
Referenz (Ø1991-2000)	27,2	28,5	44,1	34,3	77,7	92,6	72,3	102,5	67,7	34,9	47,2	35,4	664,3
Basisszenario (Ø2031-2040)	26,5	33,3	36,2	56,0	71,6	75,5	72,9	108,2	72,6	46,9	44,3	33,1	677,1

Q: Franziska Strauss, Herbert Formayer, Veronika Asamer, Erwin Schmid, 2010; Climate change data for Austria and the period 2008-2040 with one day and km2 resolution.

Ergebnisdarstellung: Dietmar Weinberger und Franz Sinabell, WIFO, www.wifo.ac.at.

Hinweise: Hervorgegangen aus dem Projekt "Werkzeuge für Modelle einer nachhaltigen Wirtschaft", im Rahmen der Programme proVISION und PFEIL10, finanziert vom Bundesministerium für Land- und Forstwirtschaft, Umwelt und Wasserwirtschaft.

Nähere Informationen: www.landnutzung.at

Referenz (Ø1991-2000): Klimabedingungen in der Periode 1991 bis 2000

Basisszenario (Ø2031-2040): Mittlerer Temperaturanstieg und gleichbleibende Niederschlagsverteilung