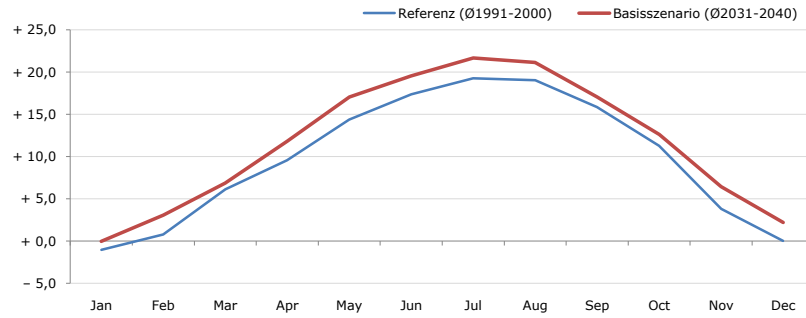


Gemeindename:
 Gemeindegennzahl
 Bezirk
 Bundesland
 Anzahl der Klimacluster

Pinkafeld
 10918
 Oberwart
 Burgenland
 3

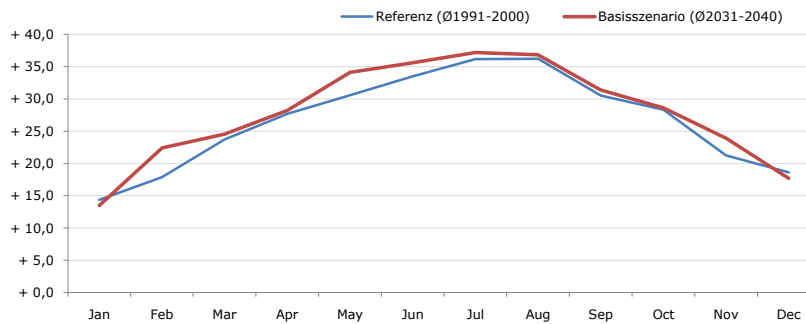


Durchschnittstemperatur [°C]



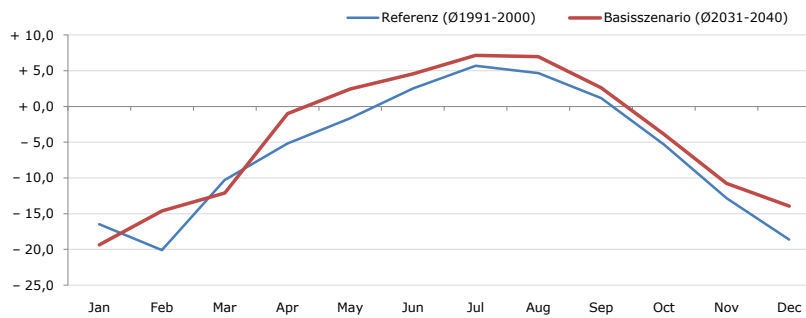
Average temperature [°C]	Jan	Feb	Mar	Apr	May	Jun	Jul	Aug	Sep	Oct	Nov	Dec	Jahr
Referenz (Ø1991-2000)	- 1,0	+ 0,8	+ 6,1	+ 9,6	+ 14,4	+ 17,4	+ 19,3	+ 19,0	+ 15,9	+ 11,3	+ 3,8	+ 0,0	+ 9,8
Basisszenario (Ø2031-2040)	- 0,0	+ 3,1	+ 6,9	+ 11,8	+ 17,0	+ 19,6	+ 21,7	+ 21,1	+ 17,0	+ 12,6	+ 6,5	+ 2,2	+ 11,7

Maximum Temperatur [°C]



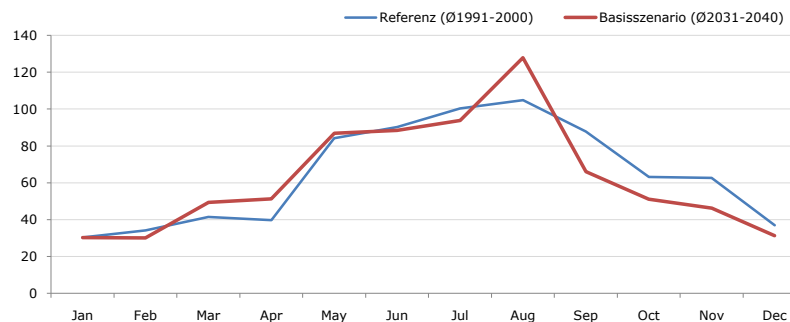
Maximum Temperatur [°C]	Jan	Feb	Mar	Apr	May	Jun	Jul	Aug	Sep	Oct	Nov	Dec	Jahr
Referenz (Ø1991-2000)	+ 14,3	+ 17,9	+ 23,7	+ 27,7	+ 30,6	+ 33,5	+ 36,2	+ 36,3	+ 30,5	+ 28,3	+ 21,2	+ 18,6	+ 26,6
Basisszenario (Ø2031-2040)	+ 13,5	+ 22,4	+ 24,6	+ 28,2	+ 34,1	+ 35,6	+ 37,2	+ 36,8	+ 31,4	+ 28,6	+ 23,9	+ 17,7	+ 27,9

Minimum Temperatur [°C]



Minimum Temperatur [°C]	Jan	Feb	Mar	Apr	May	Jun	Jul	Aug	Sep	Oct	Nov	Dec	Jahr
Referenz (Ø1991-2000)	- 16,5	- 20,1	- 10,3	- 5,2	- 1,6	+ 2,5	+ 5,7	+ 4,7	+ 1,2	- 5,3	- 12,8	- 18,6	- 6,3
Basisszenario (Ø2031-2040)	- 19,4	- 14,6	- 12,1	- 1,0	+ 2,5	+ 4,6	+ 7,1	+ 7,0	+ 2,6	- 3,9	- 10,8	- 14,0	- 4,3

Niederschlag [mm]



Niederschlag [mm]	Jan	Feb	Mar	Apr	May	Jun	Jul	Aug	Sep	Oct	Nov	Dec	Jahr
Referenz (Ø1991-2000)	30,4	34,1	41,5	39,8	84,1	90,3	100,3	104,8	87,8	63,2	62,7	37,0	776,1
Basisszenario (Ø2031-2040)	30,2	30,2	49,4	51,2	86,9	88,5	93,8	127,9	66,0	51,1	46,2	31,3	752,7

Q: Franziska Strauss, Herbert Formayer, Veronika Asamer, Erwin Schmid, 2010; Climate change data for Austria and the period 2008-2040 with one day and km2 resolution.

Ergebnisdarstellung: Dietmar Weinberger und Franz Sinabell, WIFO, www.wifo.ac.at.

Hinweise: Hervorgegangen aus dem Projekt "Werkzeuge für Modelle einer nachhaltigen Wirtschaft", im Rahmen der Programme proVISION und PFEIL10, finanziert vom Bundesministerium für Land- und Forstwirtschaft, Umwelt und Wasserwirtschaft.

Nähere Informationen: www.landnutzung.at

Referenz (Ø1991-2000): Klimabedingungen in der Periode 1991 bis 2000

Basisszenario (Ø2031-2040): Mittlerer Temperaturanstieg und gleichbleibende Niederschlagsverteilung