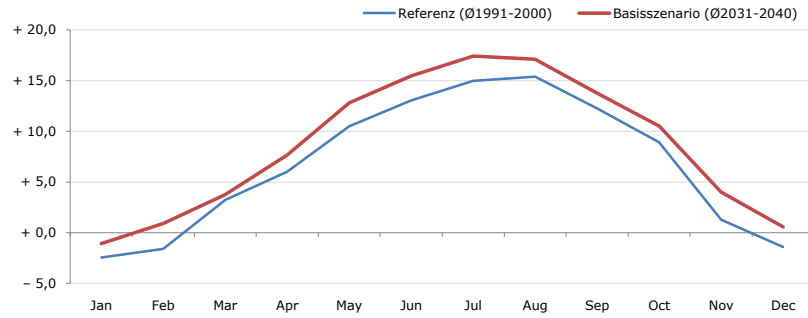


**Gemeindename:**  
Gemeindekennzahl  
Bezirk  
Bundesland  
Anzahl der Klimacluster

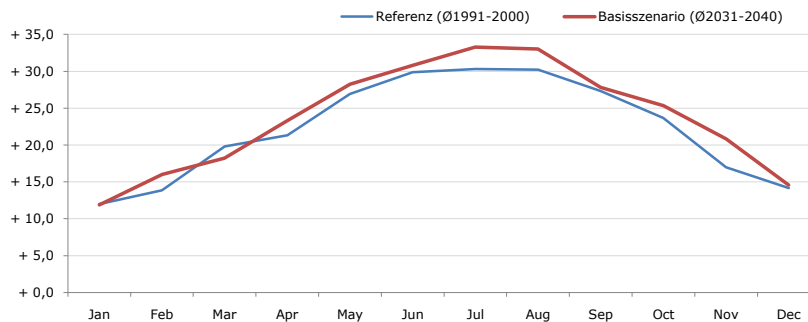
**Gitschtal**  
20320  
Herzog  
Kärnten  
4

**Durchschnittstemperatur [°C]**



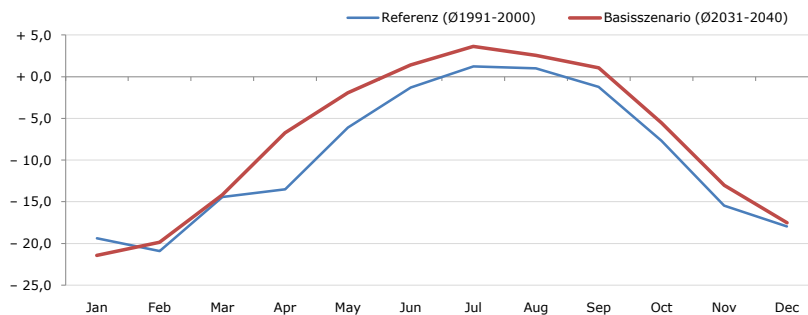
Average temperature [°C]	Jan	Feb	Mar	Apr	May	Jun	Jul	Aug	Sep	Oct	Nov	Dec	Jahr
Referenz (Ø1991-2000)	- 2,5	- 1,6	+ 3,2	+ 6,0	+ 10,5	+ 13,1	+ 15,0	+ 15,4	+ 12,3	+ 8,9	+ 1,3	- 1,4	<b>+ 6,7</b>
Basisszenario (Ø2031-2040)	- 1,1	+ 0,9	+ 3,8	+ 7,7	+ 12,8	+ 15,5	+ 17,4	+ 17,1	+ 13,8	+ 10,5	+ 4,0	+ 0,6	<b>+ 8,6</b>

**Maximum Temperatur [°C]**



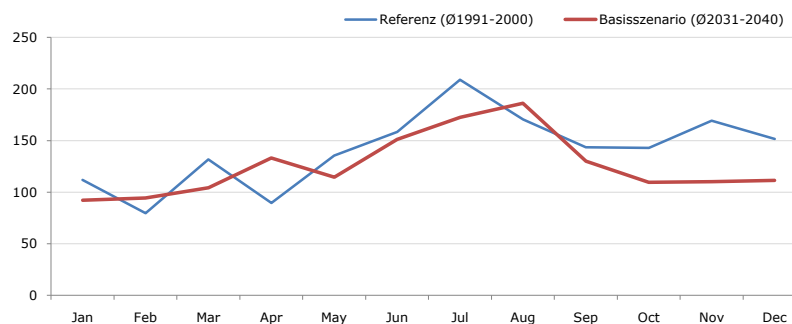
Maximum Temperatur [°C]	Jan	Feb	Mar	Apr	May	Jun	Jul	Aug	Sep	Oct	Nov	Dec	Jahr
Referenz (Ø1991-2000)	+ 12,0	+ 13,8	+ 19,8	+ 21,3	+ 26,9	+ 29,9	+ 30,3	+ 30,2	+ 27,3	+ 23,7	+ 17,0	+ 14,2	<b>+ 22,3</b>
Basisszenario (Ø2031-2040)	+ 11,9	+ 16,0	+ 18,2	+ 23,3	+ 28,2	+ 30,8	+ 33,3	+ 33,0	+ 27,8	+ 25,4	+ 20,8	+ 14,6	<b>+ 23,6</b>

**Minimum Temperatur [°C]**



Minimum Temperatur [°C]	Jan	Feb	Mar	Apr	May	Jun	Jul	Aug	Sep	Oct	Nov	Dec	Jahr
Referenz (Ø1991-2000)	- 19,4	- 20,9	- 14,4	- 13,5	- 6,1	- 1,3	+ 1,2	+ 1,0	- 1,2	- 7,7	- 15,5	- 18,0	<b>- 9,6</b>
Basisszenario (Ø2031-2040)	- 21,4	- 19,9	- 14,2	- 6,7	- 1,9	+ 1,4	+ 3,6	+ 2,5	+ 1,1	- 5,5	- 13,0	- 17,5	<b>- 7,6</b>

**Niederschlag [mm]**



Niederschlag [mm]	Jan	Feb	Mar	Apr	May	Jun	Jul	Aug	Sep	Oct	Nov	Dec	Jahr
Referenz (Ø1991-2000)	111,9	79,7	131,7	89,5	135,6	158,4	209,0	170,4	143,6	143,0	169,4	151,5	<b>1693,5</b>
Basisszenario (Ø2031-2040)	92,1	94,3	104,2	133,1	114,5	151,0	172,7	186,2	129,9	109,7	110,2	111,4	<b>1509,2</b>

Q: Franziska Strauss, Herbert Formayer, Veronika Asamer, Erwin Schmid, 2010; Climate change data for Austria and the period 2008-2040 with one day and km2 resolution.

Ergebnisdarstellung: Dietmar Weinberger und Franz Sinabell, WIFO, www.wifo.ac.at.

Hinweise: Hervorgegangen aus dem Projekt "Werkzeuge für Modelle einer nachhaltigen Wirtschaft", im Rahmen der Programme proVISION und PFEIL10, finanziert vom Bundesministerium für Land- und Forstwirtschaft, Umwelt und Wasserwirtschaft.

Nähere Informationen: www.landnutzung.at

Referenz (Ø1991-2000): Klimabedingungen in der Periode 1991 bis 2000

Basisszenario (Ø2031-2040): Mittlerer Temperaturanstieg und gleichbleibende Niederschlagsverteilung