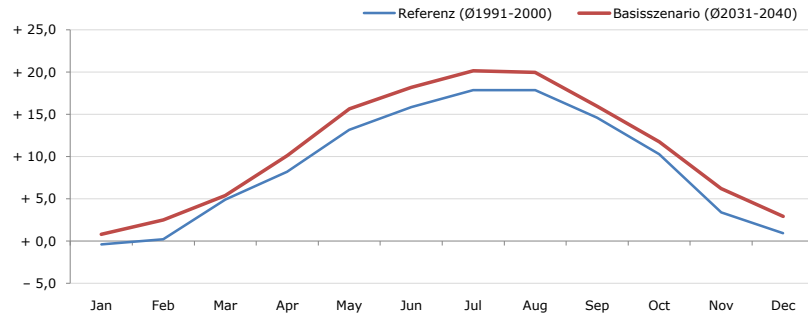
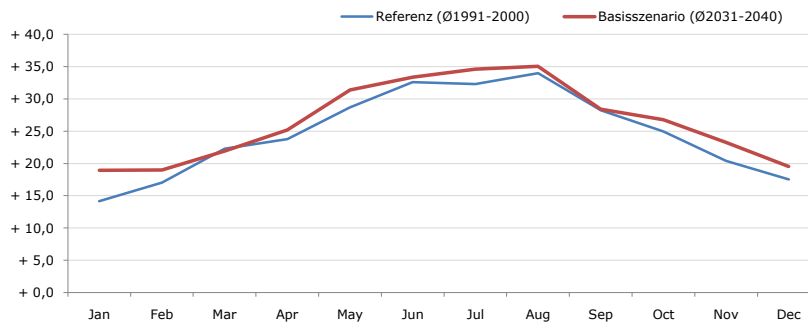


Durchschnittstemperatur [°C]



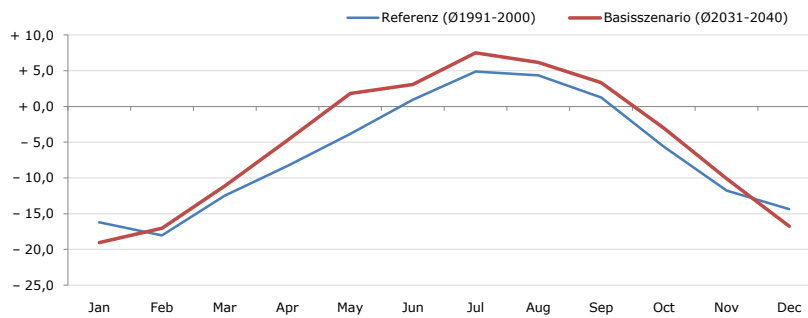
Average temperature [°C]	Jan	Feb	Mar	Apr	May	Jun	Jul	Aug	Sep	Oct	Nov	Dec	Jahr
Referenz (Ø1991-2000)	- 0,4	+ 0,2	+ 4,9	+ 8,2	+ 13,2	+ 15,9	+ 17,9	+ 17,9	+ 14,6	+ 10,3	+ 3,4	+ 1,0	+ 9,0
Basisszenario (Ø2031-2040)	+ 0,8	+ 2,5	+ 5,4	+ 10,1	+ 15,7	+ 18,2	+ 20,2	+ 20,0	+ 15,9	+ 11,8	+ 6,2	+ 2,9	+ 10,9

Maximum Temperatur [°C]



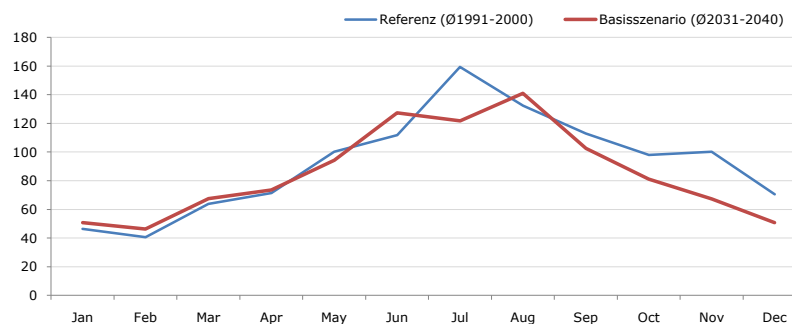
Maximum Temperatur [°C]	Jan	Feb	Mar	Apr	May	Jun	Jul	Aug	Sep	Oct	Nov	Dec	Jahr
Referenz (Ø1991-2000)	+ 14,1	+ 17,0	+ 22,3	+ 23,8	+ 28,7	+ 32,6	+ 32,3	+ 34,0	+ 28,3	+ 25,0	+ 20,4	+ 17,5	+ 24,7
Basisszenario (Ø2031-2040)	+ 18,9	+ 19,0	+ 21,9	+ 25,2	+ 31,4	+ 33,4	+ 34,6	+ 35,1	+ 28,4	+ 26,8	+ 23,2	+ 19,5	+ 26,5

Minimum Temperatur [°C]



Minimum Temperatur [°C]	Jan	Feb	Mar	Apr	May	Jun	Jul	Aug	Sep	Oct	Nov	Dec	Jahr
Referenz (Ø1991-2000)	- 16,2	- 18,1	- 12,5	- 8,3	- 3,9	+ 1,0	+ 4,9	+ 4,3	+ 1,3	- 5,6	- 11,8	- 14,4	- 6,5
Basisszenario (Ø2031-2040)	- 19,0	- 17,0	- 11,1	- 4,7	+ 1,8	+ 3,1	+ 7,5	+ 6,1	+ 3,4	- 3,0	- 10,1	- 16,8	- 4,9

Niederschlag [mm]



Niederschlag [mm]	Jan	Feb	Mar	Apr	May	Jun	Jul	Aug	Sep	Oct	Nov	Dec	Jahr
Referenz (Ø1991-2000)	46,4	40,7	63,9	71,3	100,2	111,8	159,3	132,3	112,9	97,9	100,3	70,5	1107,6
Basisszenario (Ø2031-2040)	50,8	46,3	67,4	73,6	94,3	127,4	121,8	140,9	102,5	81,2	67,4	50,8	1024,3

Q: Franziska Strauss, Herbert Formayer, Veronika Asamer, Erwin Schmid, 2010; Climate change data for Austria and the period 2008-2040 with one day and km2 resolution.

Ergebnisdarstellung: Dietmar Weinberger und Franz Sinabell, WIFO, www.wifo.ac.at.

Hinweise: Hervorgegangen aus dem Projekt "Werkzeuge für Modelle einer nachhaltigen Wirtschaft", im Rahmen der Programme proVISION und PFEIL10, finanziert vom Bundesministerium für Land- und Forstwirtschaft, Umwelt und Wasserwirtschaft.

Nähere Informationen: www.landnutzung.at

Referenz (Ø1991-2000): Klimabedingungen in der Periode 1991 bis 2000

Basisszenario (Ø2031-2040): Mittlerer Temperaturanstieg und gleichbleibende Niederschlagsverteilung