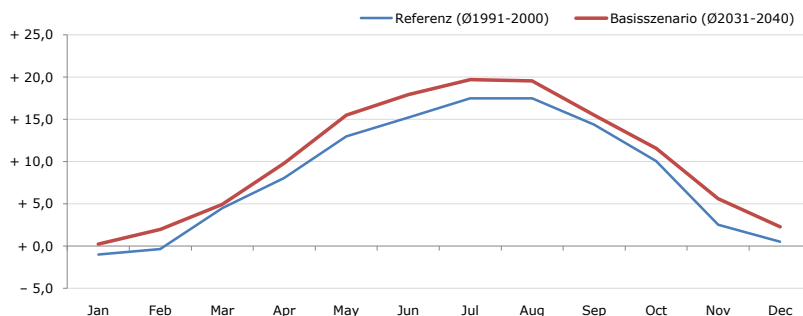
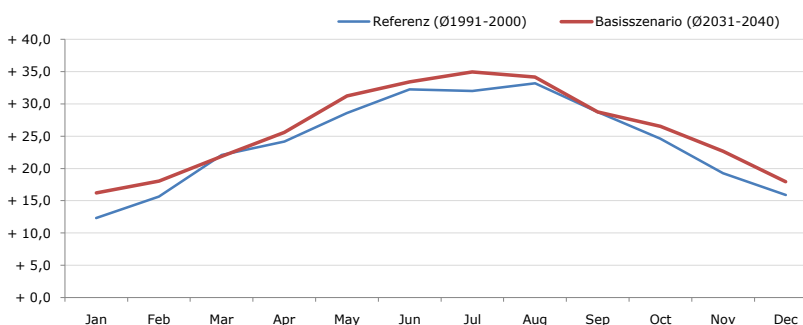


Durchschnittstemperatur [°C]



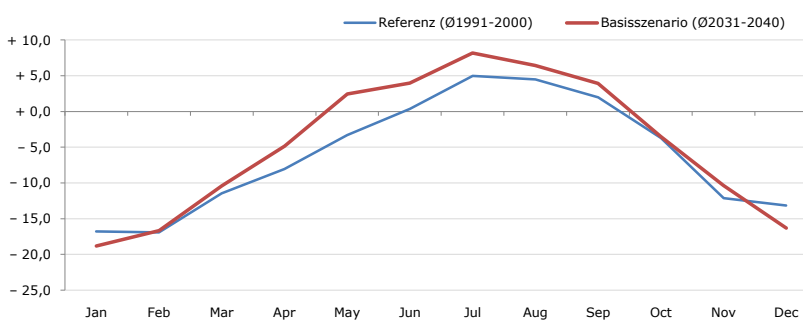
Average temperature [°C]	Jan	Feb	Mar	Apr	May	Jun	Jul	Aug	Sep	Oct	Nov	Dec	Jahr
Referenz (Ø1991-2000)	- 1,0	- 0,4	+ 4,5	+ 8,1	+ 13,0	+ 15,2	+ 17,5	+ 17,5	+ 14,4	+ 10,1	+ 2,5	+ 0,5	+ 8,6
Basisszenario (Ø2031-2040)	+ 0,3	+ 2,0	+ 4,9	+ 9,8	+ 15,5	+ 17,9	+ 19,7	+ 19,5	+ 15,5	+ 11,6	+ 5,6	+ 2,3	+ 10,4

Maximum Temperatur [°C]



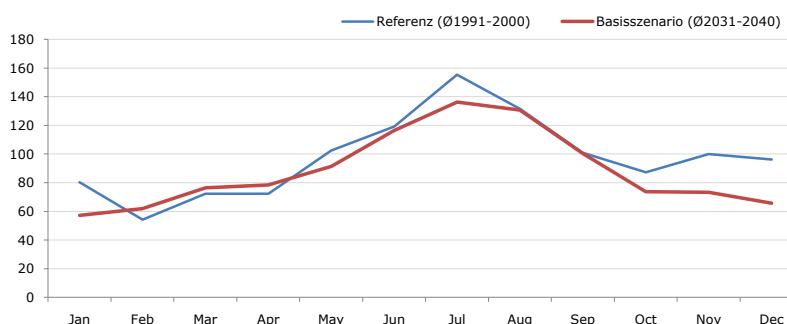
Maximum Temperatur [°C]	Jan	Feb	Mar	Apr	May	Jun	Jul	Aug	Sep	Oct	Nov	Dec	Jahr
Referenz (Ø1991-2000)	+ 12,3	+ 15,6	+ 22,1	+ 24,2	+ 28,6	+ 32,3	+ 32,0	+ 33,2	+ 28,7	+ 24,6	+ 19,2	+ 15,9	+ 24,1
Basisszenario (Ø2031-2040)	+ 16,2	+ 18,1	+ 21,9	+ 25,6	+ 31,2	+ 33,4	+ 35,0	+ 34,2	+ 28,8	+ 26,5	+ 22,7	+ 17,9	+ 26,0

Minimum Temperatur [°C]



Minimum Temperatur [°C]	Jan	Feb	Mar	Apr	May	Jun	Jul	Aug	Sep	Oct	Nov	Dec	Jahr
Referenz (Ø1991-2000)	- 16,8	- 16,9	- 11,5	- 8,1	- 3,3	+ 0,3	+ 5,0	+ 4,5	+ 2,0	- 3,7	- 12,1	- 13,2	- 6,1
Basisszenario (Ø2031-2040)	- 18,8	- 16,7	- 10,4	- 4,9	+ 2,4	+ 4,0	+ 8,2	+ 6,5	+ 3,9	- 3,5	- 10,4	- 16,3	- 4,6

Niederschlag [mm]



Niederschlag [mm]	Jan	Feb	Mar	Apr	May	Jun	Jul	Aug	Sep	Oct	Nov	Dec	Jahr
Referenz (Ø1991-2000)	80,2	54,3	72,3	72,3	102,4	119,2	155,3	131,5	100,9	87,4	100,1	96,1	1172,1
Basisszenario (Ø2031-2040)	57,2	62,0	76,5	78,4	91,4	116,5	136,3	130,6	100,3	73,7	73,4	65,7	1062,0

Q: Franziska Strauss, Herbert Formayer, Veronika Asamer, Erwin Schmid, 2010; Climate change data for Austria and the period 2008-2040 with one day and km2 resolution.

Ergebnisdarstellung: Dietmar Weinberger und Franz Sinabell, WIFO, www.wifo.ac.at.

Hinweise: Hervorgegangen aus dem Projekt "Werkzeuge für Modelle einer nachhaltigen Wirtschaft", im Rahmen der Programme proVISION und PFEIL10, finanziert vom Bundesministerium für Land- und Forstwirtschaft, Umwelt und Wasserwirtschaft.

Nähere Informationen: www.landnutzung.at

Referenz (Ø1991-2000): Klimabedingungen in der Periode 1991 bis 2000

Basisszenario (Ø2031-2040): Mittlerer Temperaturanstieg und gleichbleibende Niederschlagsverteilung