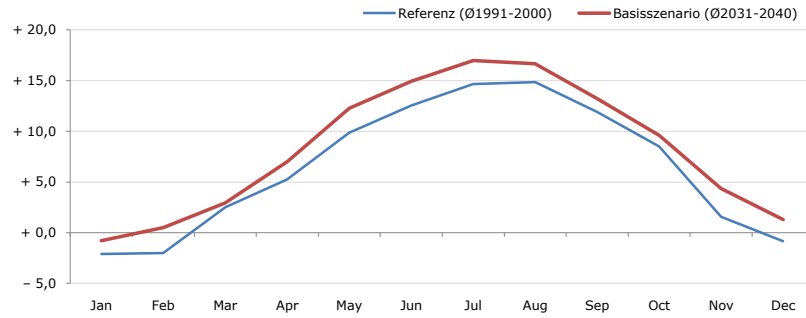


Gemeindename:
 Gemeindegennzahl
 Bezirk
 Bundesland
 Anzahl der Klimacluster

Zell
 20441
 Klagenfurt Land
 Kärnten
 5

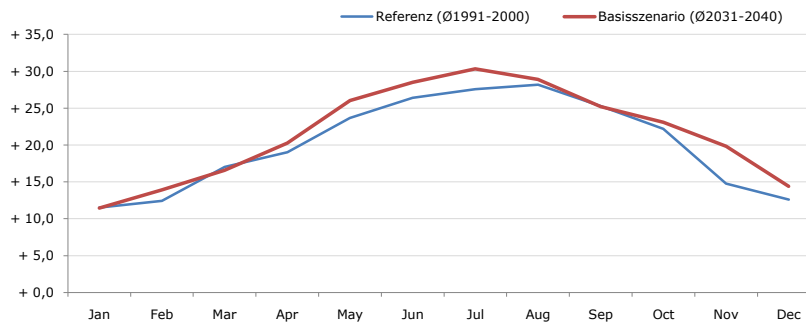


Durchschnittstemperatur [°C]



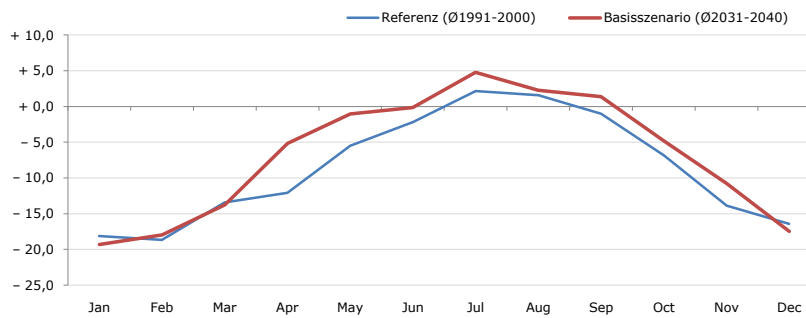
Average temperature [°C]	Jan	Feb	Mar	Apr	May	Jun	Jul	Aug	Sep	Oct	Nov	Dec	Jahr
Referenz (Ø1991-2000)	- 2,1	- 2,0	+ 2,5	+ 5,2	+ 9,9	+ 12,5	+ 14,7	+ 14,8	+ 11,9	+ 8,5	+ 1,6	- 0,8	+ 6,4
Basisszenario (Ø2031-2040)	- 0,8	+ 0,5	+ 2,9	+ 7,0	+ 12,3	+ 14,9	+ 17,0	+ 16,6	+ 13,2	+ 9,6	+ 4,4	+ 1,3	+ 8,3

Maximum Temperatur [°C]



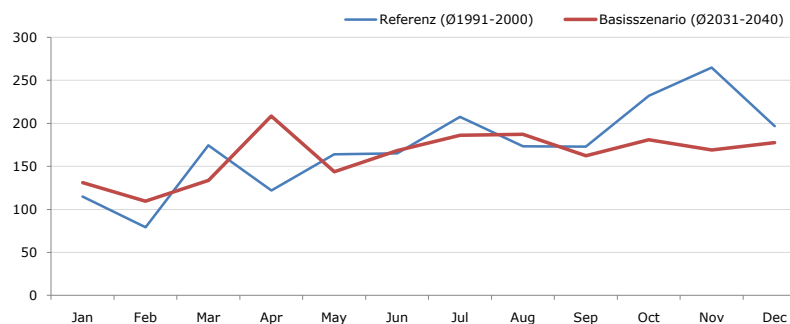
Maximum Temperatur [°C]	Jan	Feb	Mar	Apr	May	Jun	Jul	Aug	Sep	Oct	Nov	Dec	Jahr
Referenz (Ø1991-2000)	+ 11,5	+ 12,4	+ 17,0	+ 19,0	+ 23,7	+ 26,4	+ 27,6	+ 28,2	+ 25,3	+ 22,2	+ 14,8	+ 12,6	+ 20,1
Basisszenario (Ø2031-2040)	+ 11,4	+ 13,9	+ 16,6	+ 20,3	+ 26,0	+ 28,5	+ 30,3	+ 28,9	+ 25,2	+ 23,1	+ 19,8	+ 14,4	+ 21,6

Minimum Temperatur [°C]



Minimum Temperatur [°C]	Jan	Feb	Mar	Apr	May	Jun	Jul	Aug	Sep	Oct	Nov	Dec	Jahr
Referenz (Ø1991-2000)	- 18,1	- 18,7	- 13,4	- 12,1	- 5,5	- 2,2	+ 2,1	+ 1,6	- 1,0	- 6,9	- 13,9	- 16,4	- 8,6
Basisszenario (Ø2031-2040)	- 19,3	- 18,0	- 13,8	- 5,2	- 1,0	- 0,2	+ 4,8	+ 2,3	+ 1,4	- 4,8	- 10,8	- 17,5	- 6,8

Niederschlag [mm]



Niederschlag [mm]	Jan	Feb	Mar	Apr	May	Jun	Jul	Aug	Sep	Oct	Nov	Dec	Jahr
Referenz (Ø1991-2000)	115,1	79,4	174,5	122,0	163,9	165,3	207,6	173,2	172,9	232,0	265,0	196,7	2067,5
Basisszenario (Ø2031-2040)	131,2	109,6	133,6	208,5	143,9	168,5	186,0	187,3	162,5	180,8	168,9	177,7	1958,7

Q: Franziska Strauss, Herbert Formayer, Veronika Asamer, Erwin Schmid, 2010; Climate change data for Austria and the period 2008-2040 with one day and km2 resolution.

Ergebnisdarstellung: Dietmar Weinberger und Franz Sinabell, WIFO, www.wifo.ac.at.

Hinweise: Hervorgegangen aus dem Projekt "Werkzeuge für Modelle einer nachhaltigen Wirtschaft", im Rahmen der Programme proVISION und PFEIL10, finanziert vom Bundesministerium für Land- und Forstwirtschaft, Umwelt und Wasserwirtschaft.

Nähere Informationen: www.landnutzung.at

Referenz (Ø1991-2000): Klimabedingungen in der Periode 1991 bis 2000

Basisszenario (Ø2031-2040): Mittlerer Temperaturanstieg und gleichbleibende Niederschlagsverteilung