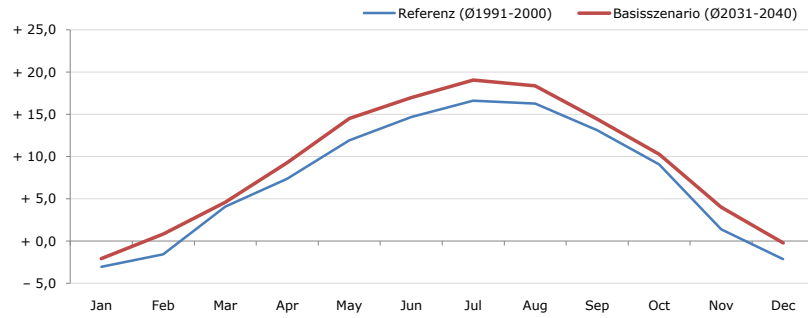


Gemeindename:
 Gemeindegennzahl
 Bezirk
 Bundesland
 Anzahl der Klimacluster

Gutting
 20509
 Sankt Veit an der Glan
 Kärnten
 5

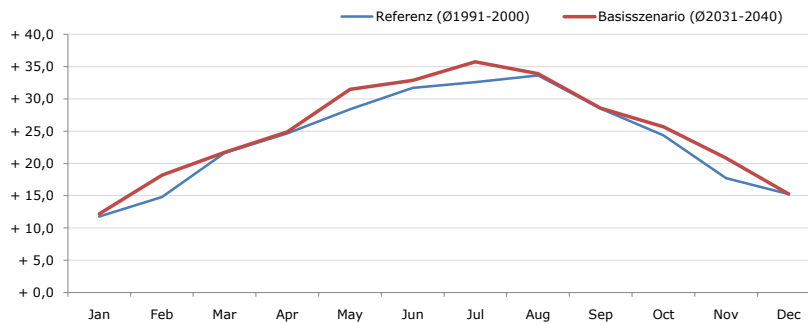


Durchschnittstemperatur [°C]



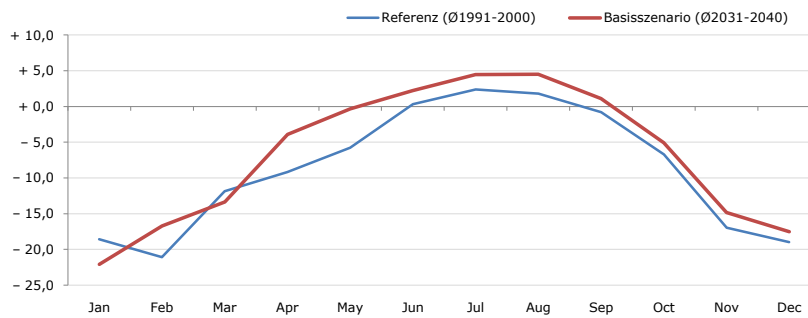
Average temperature [°C]	Jan	Feb	Mar	Apr	May	Jun	Jul	Aug	Sep	Oct	Nov	Dec	Jahr
Referenz (Ø1991-2000)	- 3,0	- 1,6	+ 4,1	+ 7,4	+ 11,9	+ 14,7	+ 16,6	+ 16,3	+ 13,2	+ 9,1	+ 1,4	- 2,1	+ 7,4
Basisszenario (Ø2031-2040)	- 2,1	+ 0,9	+ 4,6	+ 9,3	+ 14,5	+ 17,0	+ 19,1	+ 18,4	+ 14,4	+ 10,3	+ 4,0	- 0,2	+ 9,2

Maximum Temperatur [°C]



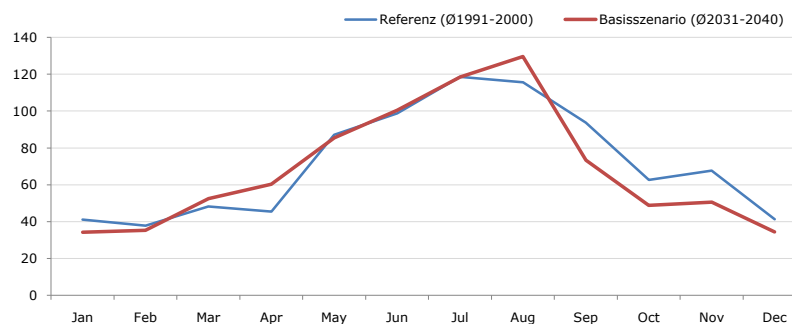
Maximum Temperatur [°C]	Jan	Feb	Mar	Apr	May	Jun	Jul	Aug	Sep	Oct	Nov	Dec	Jahr
Referenz (Ø1991-2000)	+ 11,8	+ 14,8	+ 21,7	+ 24,7	+ 28,4	+ 31,7	+ 32,6	+ 33,7	+ 28,5	+ 24,4	+ 17,7	+ 15,2	+ 23,8
Basisszenario (Ø2031-2040)	+ 12,2	+ 18,2	+ 21,7	+ 24,9	+ 31,5	+ 32,9	+ 35,7	+ 33,9	+ 28,6	+ 25,7	+ 20,8	+ 15,3	+ 25,2

Minimum Temperatur [°C]



Minimum Temperatur [°C]	Jan	Feb	Mar	Apr	May	Jun	Jul	Aug	Sep	Oct	Nov	Dec	Jahr
Referenz (Ø1991-2000)	- 18,6	- 21,1	- 11,9	- 9,2	- 5,8	+ 0,3	+ 2,4	+ 1,8	- 0,8	- 6,7	- 17,0	- 19,0	- 8,7
Basisszenario (Ø2031-2040)	- 22,1	- 16,7	- 13,4	- 3,9	- 0,3	+ 2,2	+ 4,5	+ 4,5	+ 1,1	- 5,1	- 14,8	- 17,5	- 6,7

Niederschlag [mm]



Niederschlag [mm]	Jan	Feb	Mar	Apr	May	Jun	Jul	Aug	Sep	Oct	Nov	Dec	Jahr
Referenz (Ø1991-2000)	41,2	37,8	48,3	45,4	87,2	98,8	118,5	115,6	93,8	62,6	67,6	41,4	858,1
Basisszenario (Ø2031-2040)	34,2	35,4	52,6	60,3	85,5	100,4	118,6	129,5	73,4	48,8	50,6	34,5	823,8

Q: Franziska Strauss, Herbert Formayer, Veronika Asamer, Erwin Schmid, 2010; Climate change data for Austria and the period 2008-2040 with one day and km2 resolution.

Ergebnisdarstellung: Dietmar Weinberger und Franz Sinabell, WIFO, www.wifo.ac.at.

Hinweise: Hervorgegangen aus dem Projekt "Werkzeuge für Modelle einer nachhaltigen Wirtschaft", im Rahmen der Programme proVISION und PFEIL10, finanziert vom Bundesministerium für Land- und Forstwirtschaft, Umwelt und Wasserwirtschaft.

Nähere Informationen: www.landnutzung.at

Referenz (Ø1991-2000): Klimabedingungen in der Periode 1991 bis 2000

Basisszenario (Ø2031-2040): Mittlerer Temperaturanstieg und gleichbleibende Niederschlagsverteilung