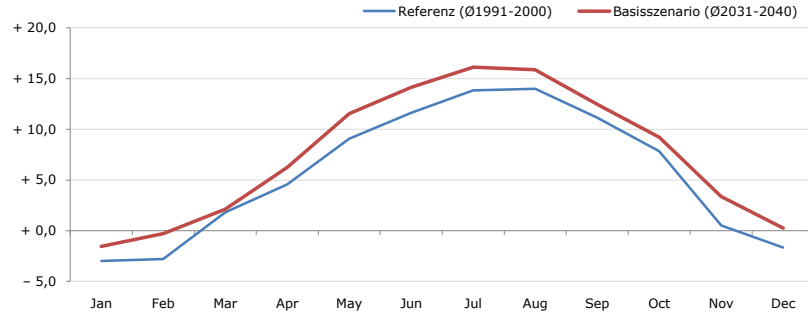


**Gemeindename:**  
 Gemeindegennzahl  
 Bezirk  
 Bundesland  
 Anzahl der Klimacluster

**Berg im Drautal**  
 20603  
 Spittal an der Drau  
 Kärnten  
 12

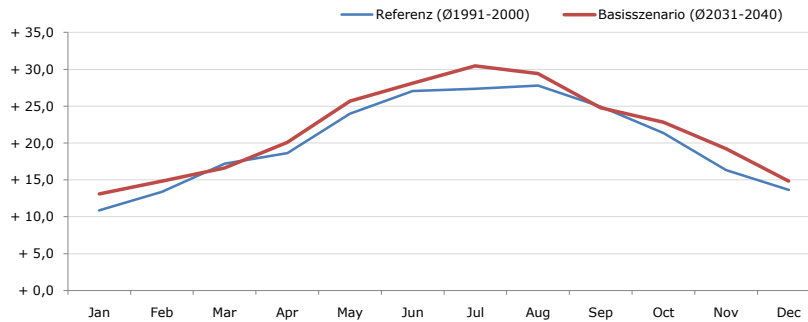


**Durchschnittstemperatur [°C]**



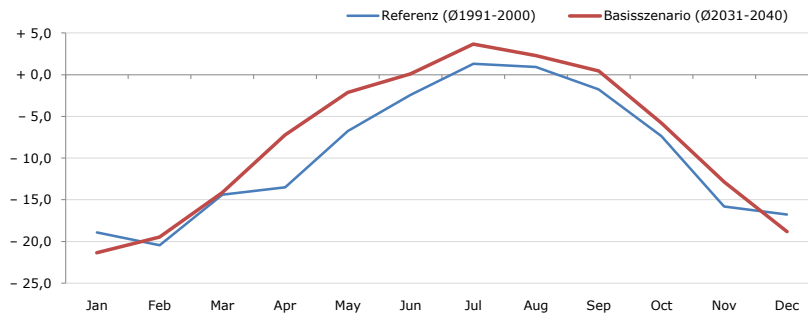
Average temperature [°C]	Jan	Feb	Mar	Apr	May	Jun	Jul	Aug	Sep	Oct	Nov	Dec	Jahr
Referenz (Ø1991-2000)	- 3,0	- 2,8	+ 1,8	+ 4,6	+ 9,1	+ 11,6	+ 13,8	+ 14,0	+ 11,2	+ 7,8	+ 0,5	- 1,7	+ 5,6
Basisszenario (Ø2031-2040)	- 1,6	- 0,3	+ 2,1	+ 6,2	+ 11,6	+ 14,2	+ 16,1	+ 15,9	+ 12,5	+ 9,2	+ 3,4	+ 0,2	+ 7,5

**Maximum Temperatur [°C]**



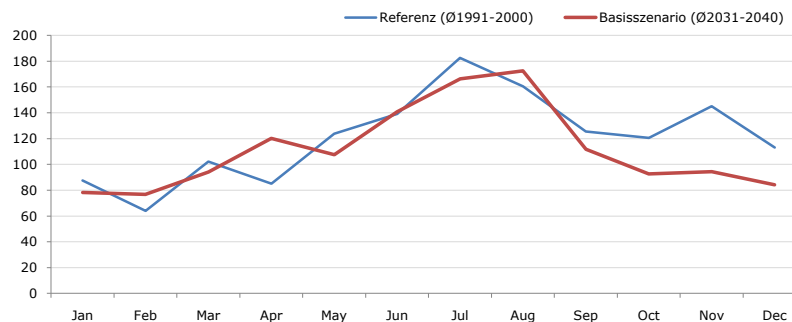
Maximum Temperatur [°C]	Jan	Feb	Mar	Apr	May	Jun	Jul	Aug	Sep	Oct	Nov	Dec	Jahr
Referenz (Ø1991-2000)	+ 10,8	+ 13,4	+ 17,2	+ 18,6	+ 24,0	+ 27,0	+ 27,4	+ 27,8	+ 24,9	+ 21,4	+ 16,3	+ 13,6	+ 20,3
Basisszenario (Ø2031-2040)	+ 13,1	+ 14,8	+ 16,6	+ 20,1	+ 25,7	+ 28,1	+ 30,5	+ 29,4	+ 24,8	+ 22,8	+ 19,2	+ 14,8	+ 21,7

**Minimum Temperatur [°C]**



Minimum Temperatur [°C]	Jan	Feb	Mar	Apr	May	Jun	Jul	Aug	Sep	Oct	Nov	Dec	Jahr
Referenz (Ø1991-2000)	- 18,9	- 20,4	- 14,4	- 13,5	- 6,8	- 2,4	+ 1,3	+ 0,9	- 1,8	- 7,4	- 15,8	- 16,8	- 9,6
Basisszenario (Ø2031-2040)	- 21,3	- 19,5	- 14,1	- 7,2	- 2,1	+ 0,1	+ 3,7	+ 2,3	+ 0,5	- 5,8	- 12,9	- 18,8	- 7,9

**Niederschlag [mm]**



Niederschlag [mm]	Jan	Feb	Mar	Apr	May	Jun	Jul	Aug	Sep	Oct	Nov	Dec	Jahr
Referenz (Ø1991-2000)	87,6	63,9	102,2	84,9	123,8	139,0	182,6	160,6	125,4	120,4	145,2	113,2	1448,9
Basisszenario (Ø2031-2040)	78,3	76,6	94,1	120,1	107,4	140,7	166,4	172,6	111,7	92,7	94,4	84,2	1339,2

Q: Franziska Strauss, Herbert Formayer, Veronika Asamer, Erwin Schmid, 2010; Climate change data for Austria and the period 2008-2040 with one day and km2 resolution.

Ergebnisdarstellung: Dietmar Weinberger und Franz Sinabell, WIFO, www.wifo.ac.at.

Hinweise: Hervorgegangen aus dem Projekt "Werkzeuge für Modelle einer nachhaltigen Wirtschaft", im Rahmen der Programme proVISION und PFEIL10, finanziert vom Bundesministerium für Land- und Forstwirtschaft, Umwelt und Wasserwirtschaft.

Nähere Informationen: www.landnutzung.at

Referenz (Ø1991-2000): Klimabedingungen in der Periode 1991 bis 2000

Basisszenario (Ø2031-2040): Mittlerer Temperaturanstieg und gleichbleibende Niederschlagsverteilung