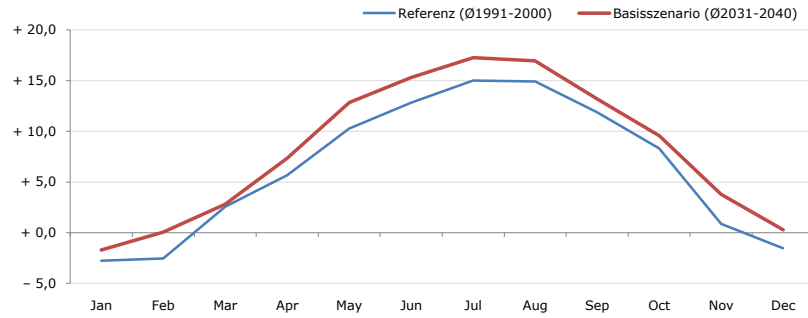


Gemeindename:
 Gemeindegennzahl
 Bezirk
 Bundesland
 Anzahl der Klimacluster

Millstatt
 20620
 Spittal an der Drau
 Kärnten
 9

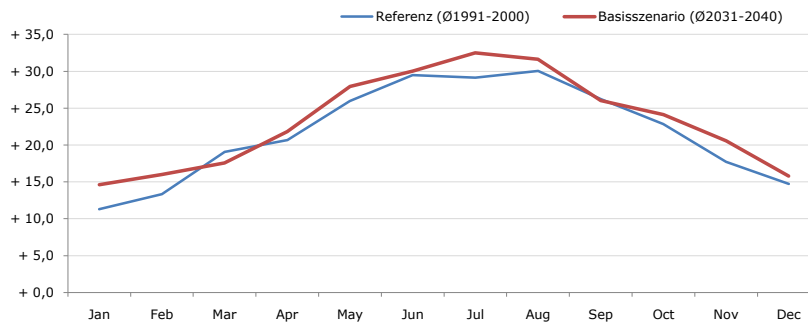


Durchschnittstemperatur [°C]



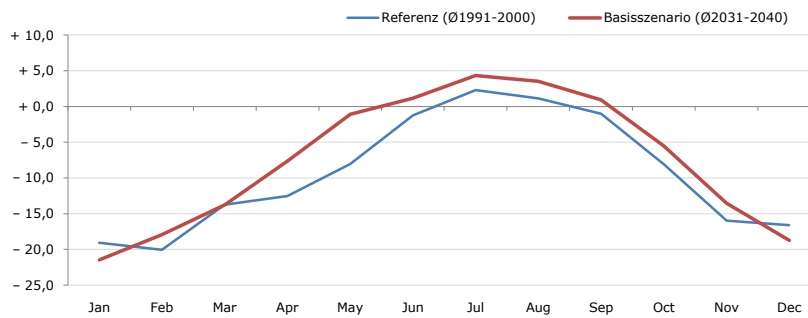
Average temperature [°C]	Jan	Feb	Mar	Apr	May	Jun	Jul	Aug	Sep	Oct	Nov	Dec	Jahr
Referenz (Ø1991-2000)	- 2,8	- 2,5	+ 2,6	+ 5,7	+ 10,3	+ 12,8	+ 15,0	+ 14,9	+ 11,9	+ 8,3	+ 0,9	- 1,5	+ 6,3
Basisszenario (Ø2031-2040)	- 1,7	+ 0,1	+ 2,8	+ 7,3	+ 12,9	+ 15,3	+ 17,3	+ 17,0	+ 13,2	+ 9,6	+ 3,8	+ 0,3	+ 8,2

Maximum Temperatur [°C]



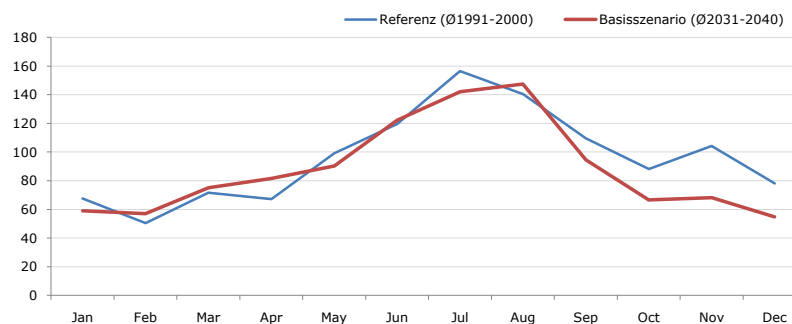
Maximum Temperatur [°C]	Jan	Feb	Mar	Apr	May	Jun	Jul	Aug	Sep	Oct	Nov	Dec	Jahr
Referenz (Ø1991-2000)	+ 11,3	+ 13,4	+ 19,1	+ 20,7	+ 26,0	+ 29,5	+ 29,1	+ 30,1	+ 26,2	+ 22,8	+ 17,7	+ 14,7	+ 21,8
Basisszenario (Ø2031-2040)	+ 14,6	+ 16,0	+ 17,6	+ 21,8	+ 27,9	+ 30,0	+ 32,5	+ 31,6	+ 26,0	+ 24,1	+ 20,6	+ 15,8	+ 23,3

Minimum Temperatur [°C]



Minimum Temperatur [°C]	Jan	Feb	Mar	Apr	May	Jun	Jul	Aug	Sep	Oct	Nov	Dec	Jahr
Referenz (Ø1991-2000)	- 19,1	- 20,0	- 13,7	- 12,5	- 8,1	- 1,3	+ 2,3	+ 1,1	- 1,0	- 8,1	- 16,0	- 16,6	- 9,4
Basisszenario (Ø2031-2040)	- 21,5	- 17,9	- 13,8	- 7,6	- 1,1	+ 1,2	+ 4,3	+ 3,5	+ 0,9	- 5,5	- 13,5	- 18,8	- 7,4

Niederschlag [mm]



Niederschlag [mm]	Jan	Feb	Mar	Apr	May	Jun	Jul	Aug	Sep	Oct	Nov	Dec	Jahr
Referenz (Ø1991-2000)	67,7	50,5	71,5	67,1	99,2	119,6	156,5	140,5	109,5	88,2	104,2	78,0	1152,6
Basisszenario (Ø2031-2040)	59,0	57,0	75,2	81,6	90,3	122,2	142,2	147,4	94,6	66,7	68,1	54,8	1059,0

Q: Franziska Strauss, Herbert Formayer, Veronika Asamer, Erwin Schmid, 2010; Climate change data for Austria and the period 2008-2040 with one day and km2 resolution.

Ergebnisdarstellung: Dietmar Weinberger und Franz Sinabell, WIFO, www.wifo.ac.at.

Hinweise: Hervorgegangen aus dem Projekt "Werkzeuge für Modelle einer nachhaltigen Wirtschaft", im Rahmen der Programme proVISION und PFEIL10, finanziert vom Bundesministerium für Land- und Forstwirtschaft, Umwelt und Wasserwirtschaft.

Nähere Informationen: www.landnutzung.at

Referenz (Ø1991-2000): Klimabedingungen in der Periode 1991 bis 2000

Basisszenario (Ø2031-2040): Mittlerer Temperaturanstieg und gleichbleibende Niederschlagsverteilung