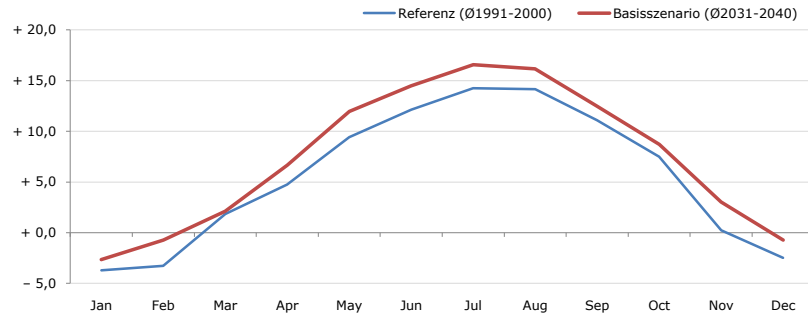


Gemeindename:
 Gemeindegennzahl
 Bezirk
 Bundesland
 Anzahl der Klimacluster

Mühdorf
 20624
 Spittal an der Drau
 Kärnten
 10

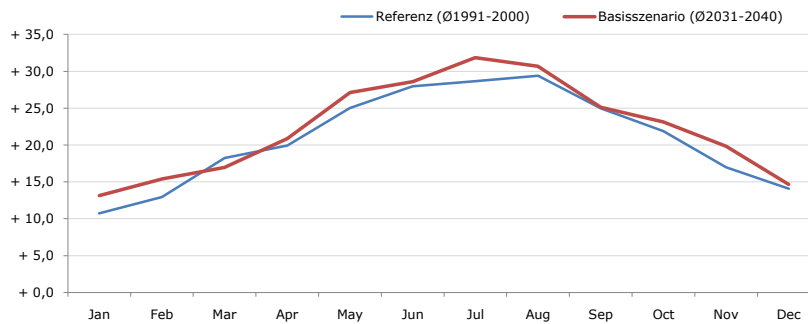


Durchschnittstemperatur [°C]



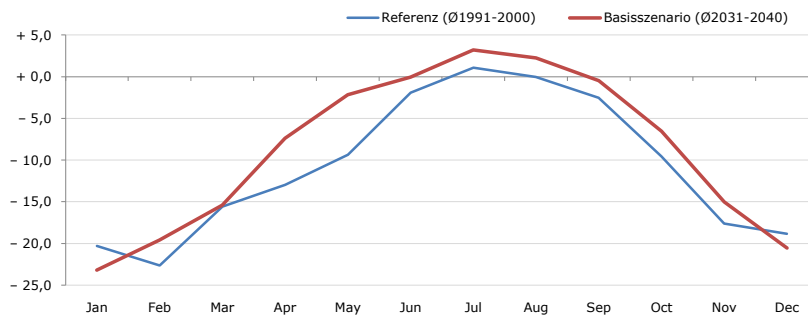
| Average temperature [°C] | Jan | Feb | Mar | Apr | May | Jun | Jul | Aug | Sep | Oct | Nov | Dec | Jahr |
|----------------------------|-------|-------|-------|-------|--------|--------|--------|--------|--------|-------|-------|-------|-------|
| Referenz (Ø1991-2000) | - 3,7 | - 3,3 | + 1,8 | + 4,7 | + 9,4 | + 12,1 | + 14,3 | + 14,2 | + 11,1 | + 7,5 | + 0,2 | - 2,5 | + 5,5 |
| Basisszenario (Ø2031-2040) | - 2,6 | - 0,7 | + 2,1 | + 6,7 | + 12,0 | + 14,5 | + 16,6 | + 16,2 | + 12,5 | + 8,7 | + 3,0 | - 0,7 | + 7,4 |

Maximum Temperatur [°C]



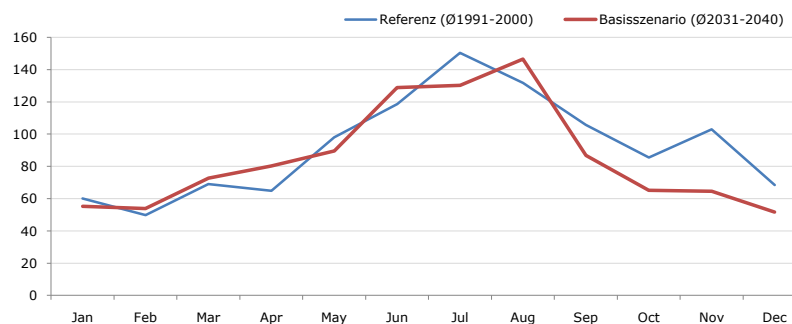
| Maximum Temperatur [°C] | Jan | Feb | Mar | Apr | May | Jun | Jul | Aug | Sep | Oct | Nov | Dec | Jahr |
|----------------------------|--------|--------|--------|--------|--------|--------|--------|--------|--------|--------|--------|--------|--------|
| Referenz (Ø1991-2000) | + 10,7 | + 12,9 | + 18,2 | + 19,9 | + 25,0 | + 28,0 | + 28,7 | + 29,4 | + 25,0 | + 21,9 | + 17,0 | + 14,1 | + 20,9 |
| Basisszenario (Ø2031-2040) | + 13,2 | + 15,4 | + 17,0 | + 20,9 | + 27,1 | + 28,6 | + 31,8 | + 30,7 | + 25,1 | + 23,1 | + 19,8 | + 14,6 | + 22,3 |

Minimum Temperatur [°C]



| Minimum Temperatur [°C] | Jan | Feb | Mar | Apr | May | Jun | Jul | Aug | Sep | Oct | Nov | Dec | Jahr |
|----------------------------|--------|--------|--------|--------|-------|-------|-------|-------|-------|-------|--------|--------|--------|
| Referenz (Ø1991-2000) | - 20,3 | - 22,6 | - 15,6 | - 13,0 | - 9,4 | - 1,9 | + 1,1 | - 0,0 | - 2,5 | - 9,6 | - 17,6 | - 18,9 | - 10,8 |
| Basisszenario (Ø2031-2040) | - 23,2 | - 19,6 | - 15,4 | - 7,4 | - 2,2 | - 0,1 | + 3,2 | + 2,3 | - 0,5 | - 6,5 | - 15,0 | - 20,6 | - 8,7 |

Niederschlag [mm]



| Niederschlag [mm] | Jan | Feb | Mar | Apr | May | Jun | Jul | Aug | Sep | Oct | Nov | Dec | Jahr |
|----------------------------|------|------|------|------|------|-------|-------|-------|-------|------|-------|------|--------|
| Referenz (Ø1991-2000) | 60,1 | 49,9 | 69,1 | 64,8 | 98,0 | 118,7 | 150,4 | 131,8 | 105,7 | 85,6 | 102,9 | 68,4 | 1105,4 |
| Basisszenario (Ø2031-2040) | 55,3 | 53,9 | 72,8 | 80,3 | 89,6 | 128,8 | 130,2 | 146,5 | 86,9 | 65,2 | 64,6 | 51,7 | 1025,6 |

Q: Franziska Strauss, Herbert Formayer, Veronika Asamer, Erwin Schmid, 2010; Climate change data for Austria and the period 2008-2040 with one day and km2 resolution.

Ergebnisdarstellung: Dietmar Weinberger und Franz Sinabell, WIFO, www.wifo.ac.at.

Hinweise: Hervorgegangen aus dem Projekt "Werkzeuge für Modelle einer nachhaltigen Wirtschaft", im Rahmen der Programme proVISION und PFEIL10, finanziert vom Bundesministerium für Land- und Forstwirtschaft, Umwelt und Wasserwirtschaft.

Nähere Informationen: www.landnutzung.at

Referenz (Ø1991-2000): Klimabedingungen in der Periode 1991 bis 2000

Basisszenario (Ø2031-2040): Mittlerer Temperaturanstieg und gleichbleibende Niederschlagsverteilung