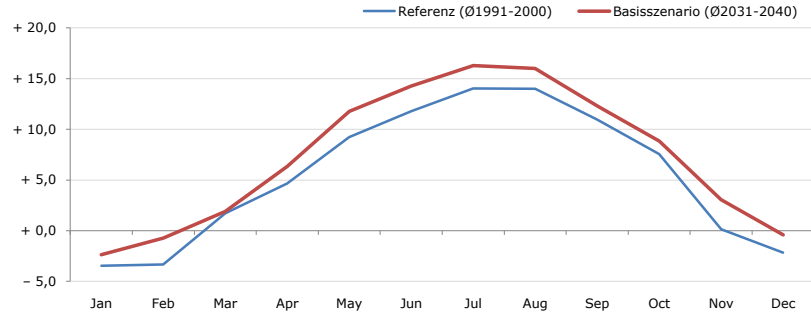


Gemeindename:
 Gemeindegennzahl
 Bezirk
 Bundesland
 Anzahl der Klimacluster

Sachsenburg
 20633
 Spittal an der Drau
 Kärnten
 10

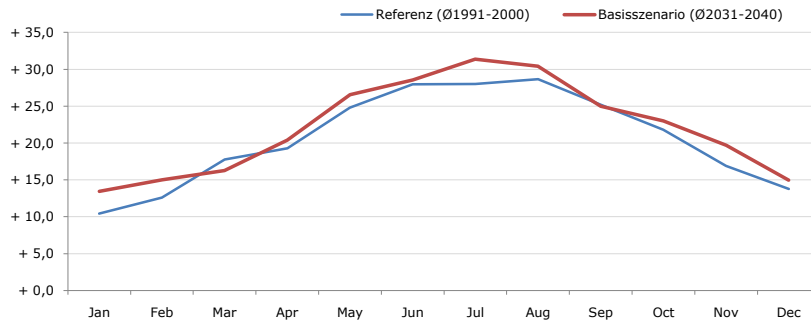


Durchschnittstemperatur [°C]



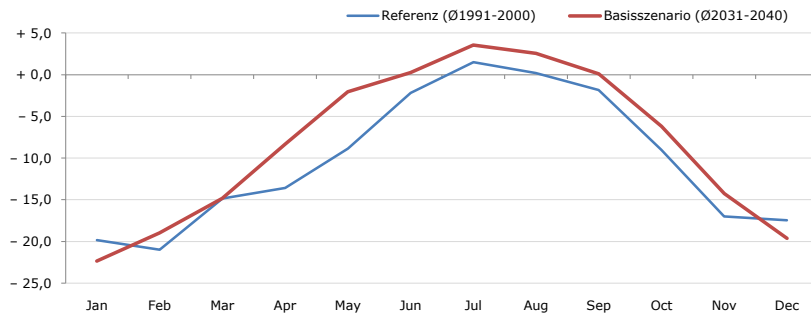
Average temperature [°C]	Jan	Feb	Mar	Apr	May	Jun	Jul	Aug	Sep	Oct	Nov	Dec	Jahr
Referenz (Ø1991-2000)	- 3,5	- 3,3	+ 1,7	+ 4,6	+ 9,2	+ 11,8	+ 14,0	+ 14,0	+ 11,0	+ 7,6	+ 0,1	- 2,2	+ 5,5
Basisszenario (Ø2031-2040)	- 2,4	- 0,7	+ 1,9	+ 6,3	+ 11,8	+ 14,3	+ 16,3	+ 16,0	+ 12,3	+ 8,8	+ 3,0	- 0,4	+ 7,3

Maximum Temperatur [°C]



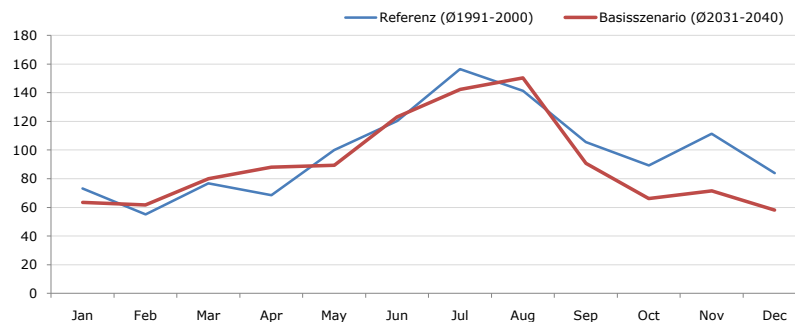
Maximum Temperatur [°C]	Jan	Feb	Mar	Apr	May	Jun	Jul	Aug	Sep	Oct	Nov	Dec	Jahr
Referenz (Ø1991-2000)	+ 10,4	+ 12,6	+ 17,8	+ 19,3	+ 24,8	+ 28,0	+ 28,0	+ 28,7	+ 25,2	+ 21,8	+ 16,9	+ 13,8	+ 20,6
Basisszenario (Ø2031-2040)	+ 13,4	+ 15,0	+ 16,3	+ 20,4	+ 26,6	+ 28,5	+ 31,4	+ 30,4	+ 25,0	+ 23,0	+ 19,7	+ 15,0	+ 22,1

Minimum Temperatur [°C]



Minimum Temperatur [°C]	Jan	Feb	Mar	Apr	May	Jun	Jul	Aug	Sep	Oct	Nov	Dec	Jahr
Referenz (Ø1991-2000)	- 19,8	- 21,0	- 14,8	- 13,6	- 8,9	- 2,2	+ 1,5	+ 0,2	- 1,8	- 9,0	- 17,0	- 17,5	- 10,3
Basisszenario (Ø2031-2040)	- 22,4	- 19,0	- 14,8	- 8,4	- 2,0	+ 0,3	+ 3,6	+ 2,6	+ 0,1	- 6,2	- 14,3	- 19,6	- 8,3

Niederschlag [mm]



Niederschlag [mm]	Jan	Feb	Mar	Apr	May	Jun	Jul	Aug	Sep	Oct	Nov	Dec	Jahr
Referenz (Ø1991-2000)	73,1	55,1	76,7	68,4	100,0	120,3	156,5	141,3	105,5	89,2	111,3	84,0	1181,4
Basisszenario (Ø2031-2040)	63,5	61,7	80,0	88,0	89,3	123,1	142,4	150,2	90,7	66,2	71,6	58,2	1085,1

Q: Franziska Strauss, Herbert Formayer, Veronika Asamer, Erwin Schmid, 2010; Climate change data for Austria and the period 2008-2040 with one day and km2 resolution.

Ergebnisdarstellung: Dietmar Weinberger und Franz Sinabell, WIFO, www.wifo.ac.at.

Hinweise: Hervorgegangen aus dem Projekt "Werkzeuge für Modelle einer nachhaltigen Wirtschaft", im Rahmen der Programme proVISION und PFEIL10, finanziert vom Bundesministerium für Land- und Forstwirtschaft, Umwelt und Wasserwirtschaft.

Nähere Informationen: www.landnutzung.at

Referenz (Ø1991-2000): Klimabedingungen in der Periode 1991 bis 2000

Basisszenario (Ø2031-2040): Mittlerer Temperaturanstieg und gleichbleibende Niederschlagsverteilung