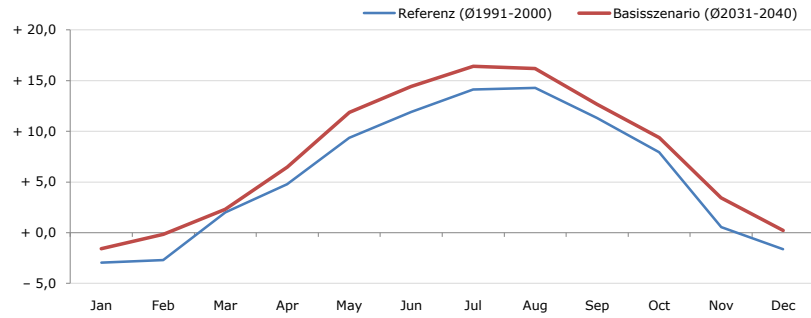


Gemeindename:
 Gemeindegennzahl
 Bezirk
 Bundesland
 Anzahl der Klimacluster

Steinfeld
 20637
 Spittal an der Drau
 Kärnten
 14

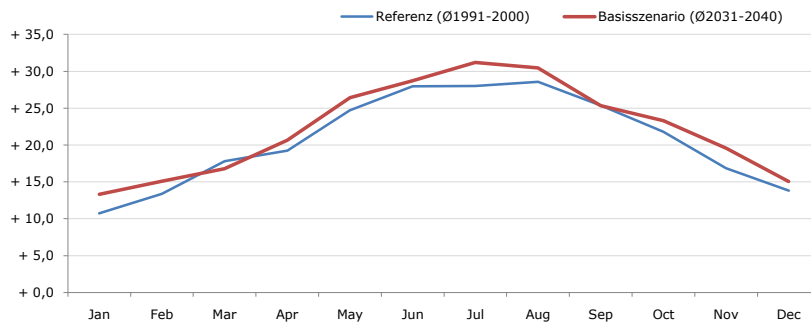


Durchschnittstemperatur [°C]



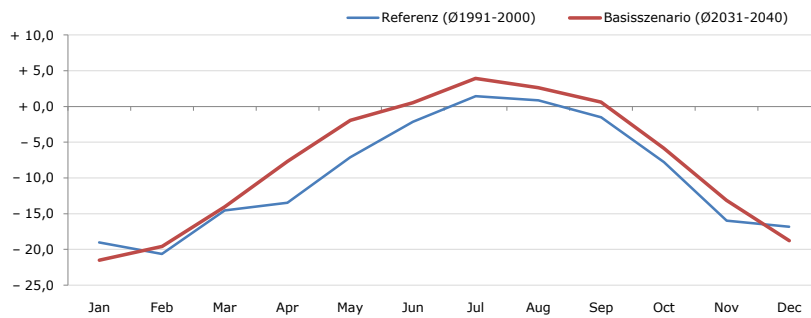
Average temperature [°C]	Jan	Feb	Mar	Apr	May	Jun	Jul	Aug	Sep	Oct	Nov	Dec	Jahr
Referenz (Ø1991-2000)	- 2,9	- 2,7	+ 2,0	+ 4,8	+ 9,4	+ 11,9	+ 14,1	+ 14,3	+ 11,3	+ 7,9	+ 0,5	- 1,6	+ 5,8
Basisszenario (Ø2031-2040)	- 1,6	- 0,2	+ 2,3	+ 6,5	+ 11,9	+ 14,4	+ 16,4	+ 16,2	+ 12,7	+ 9,4	+ 3,4	+ 0,2	+ 7,7

Maximum Temperatur [°C]



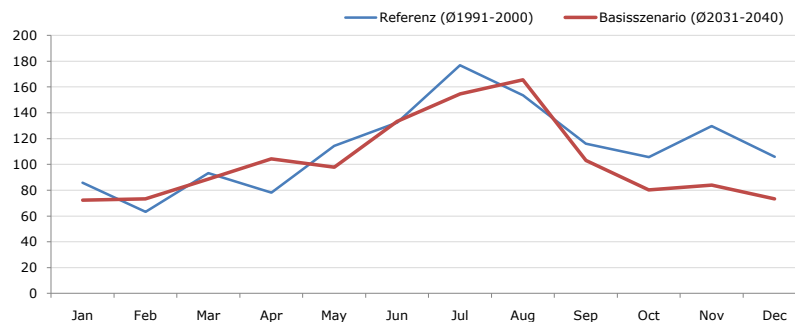
Maximum Temperatur [°C]	Jan	Feb	Mar	Apr	May	Jun	Jul	Aug	Sep	Oct	Nov	Dec	Jahr
Referenz (Ø1991-2000)	+ 10,7	+ 13,4	+ 17,8	+ 19,2	+ 24,7	+ 28,0	+ 28,0	+ 28,6	+ 25,4	+ 21,8	+ 16,8	+ 13,8	+ 20,7
Basisszenario (Ø2031-2040)	+ 13,3	+ 15,1	+ 16,8	+ 20,6	+ 26,4	+ 28,7	+ 31,2	+ 30,5	+ 25,3	+ 23,3	+ 19,6	+ 15,0	+ 22,2

Minimum Temperatur [°C]



Minimum Temperatur [°C]	Jan	Feb	Mar	Apr	May	Jun	Jul	Aug	Sep	Oct	Nov	Dec	Jahr
Referenz (Ø1991-2000)	- 19,0	- 20,6	- 14,5	- 13,5	- 7,1	- 2,1	+ 1,5	+ 0,9	- 1,5	- 7,8	- 16,0	- 16,8	- 9,7
Basisszenario (Ø2031-2040)	- 21,5	- 19,6	- 14,1	- 7,7	- 1,9	+ 0,5	+ 4,0	+ 2,6	+ 0,6	- 5,8	- 13,1	- 18,8	- 7,8

Niederschlag [mm]



Niederschlag [mm]	Jan	Feb	Mar	Apr	May	Jun	Jul	Aug	Sep	Oct	Nov	Dec	Jahr
Referenz (Ø1991-2000)	85,9	63,3	93,3	78,1	114,3	132,4	176,9	153,6	116,2	105,6	129,6	105,8	1355,0
Basisszenario (Ø2031-2040)	72,2	73,2	88,7	104,2	98,0	133,2	154,6	165,4	103,0	80,1	83,8	73,2	1229,7

Q: Franziska Strauss, Herbert Formayer, Veronika Asamer, Erwin Schmid, 2010; Climate change data for Austria and the period 2008-2040 with one day and km2 resolution.

Ergebnisdarstellung: Dietmar Weinberger und Franz Sinabell, WIFO, www.wifo.ac.at.

Hinweise: Hervorgegangen aus dem Projekt "Werkzeuge für Modelle einer nachhaltigen Wirtschaft", im Rahmen der Programme proVISION und PFEIL10, finanziert vom Bundesministerium für Land- und Forstwirtschaft, Umwelt und Wasserwirtschaft.

Nähere Informationen: www.landnutzung.at

Referenz (Ø1991-2000): Klimabedingungen in der Periode 1991 bis 2000

Basisszenario (Ø2031-2040): Mittlerer Temperaturanstieg und gleichbleibende Niederschlagsverteilung