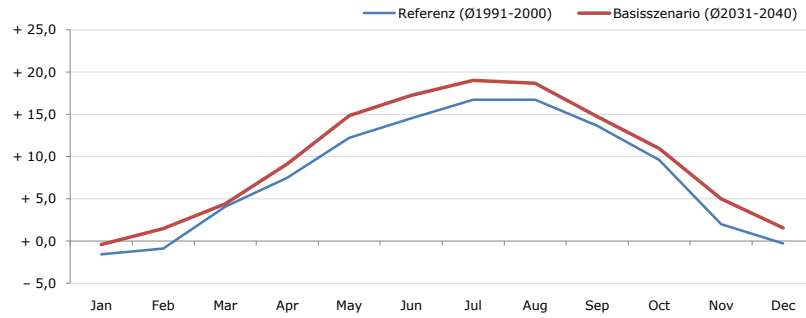


Gemeindename:
 Gemeindegennzahl
 Bezirk
 Bundesland
 Anzahl der Klimacluster

Ferdorf
 20710
 Villach Land
 Kärnten
 5

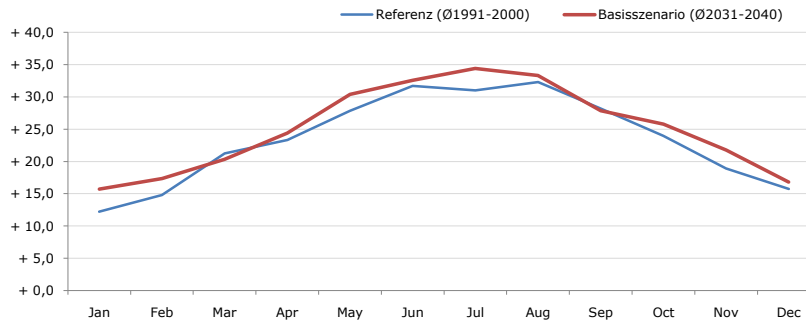


Durchschnittstemperatur [°C]



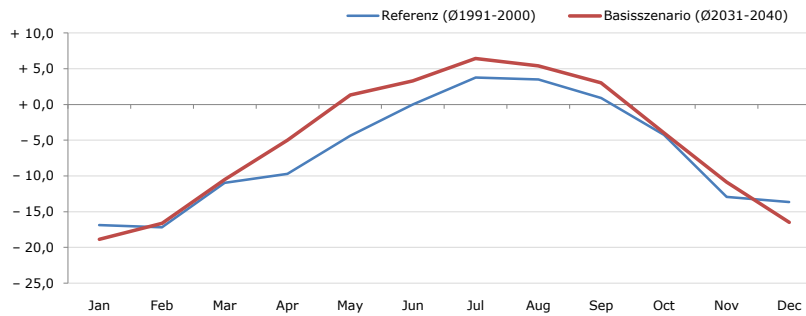
Average temperature [°C]	Jan	Feb	Mar	Apr	May	Jun	Jul	Aug	Sep	Oct	Nov	Dec	Jahr
Referenz (Ø1991-2000)	- 1,5	- 0,9	+ 4,1	+ 7,5	+ 12,2	+ 14,6	+ 16,7	+ 16,7	+ 13,7	+ 9,6	+ 2,0	- 0,3	+ 7,9
Basisszenario (Ø2031-2040)	- 0,4	+ 1,5	+ 4,4	+ 9,1	+ 14,9	+ 17,2	+ 19,0	+ 18,7	+ 14,8	+ 11,0	+ 5,0	+ 1,6	+ 9,8

Maximum Temperatur [°C]



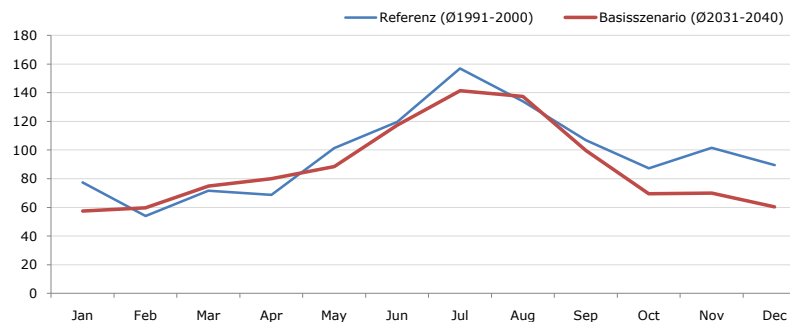
Maximum Temperatur [°C]	Jan	Feb	Mar	Apr	May	Jun	Jul	Aug	Sep	Oct	Nov	Dec	Jahr
Referenz (Ø1991-2000)	+ 12,2	+ 14,8	+ 21,2	+ 23,4	+ 27,9	+ 31,7	+ 31,0	+ 32,3	+ 28,2	+ 24,0	+ 18,9	+ 15,7	+ 23,5
Basisszenario (Ø2031-2040)	+ 15,7	+ 17,4	+ 20,3	+ 24,4	+ 30,4	+ 32,6	+ 34,4	+ 33,3	+ 27,8	+ 25,8	+ 21,8	+ 16,8	+ 25,1

Minimum Temperatur [°C]



Minimum Temperatur [°C]	Jan	Feb	Mar	Apr	May	Jun	Jul	Aug	Sep	Oct	Nov	Dec	Jahr
Referenz (Ø1991-2000)	- 16,9	- 17,2	- 11,0	- 9,7	- 4,4	+ 0,0	+ 3,8	+ 3,5	+ 0,9	- 4,2	- 12,9	- 13,6	- 6,7
Basisszenario (Ø2031-2040)	- 18,9	- 16,6	- 10,5	- 5,0	+ 1,4	+ 3,3	+ 6,5	+ 5,4	+ 3,0	- 4,0	- 10,8	- 16,5	- 5,2

Niederschlag [mm]



Niederschlag [mm]	Jan	Feb	Mar	Apr	May	Jun	Jul	Aug	Sep	Oct	Nov	Dec	Jahr
Referenz (Ø1991-2000)	77,5	54,0	71,6	68,8	101,4	119,7	156,8	133,8	107,0	87,4	101,6	89,4	1169,1
Basisszenario (Ø2031-2040)	57,5	59,6	74,9	80,1	88,6	117,2	141,4	137,5	99,7	69,5	69,9	60,4	1056,4

Q: Franziska Strauss, Herbert Formayer, Veronika Asamer, Erwin Schmid, 2010; Climate change data for Austria and the period 2008-2040 with one day and km2 resolution.

Ergebnisdarstellung: Dietmar Weinberger und Franz Sinabell, WIFO, www.wifo.ac.at.

Hinweise: Hervorgegangen aus dem Projekt "Werkzeuge für Modelle einer nachhaltigen Wirtschaft", im Rahmen der Programme proVISION und PFEIL10, finanziert vom Bundesministerium für Land- und Forstwirtschaft, Umwelt und Wasserwirtschaft.

Nähere Informationen: www.landnutzung.at

Referenz (Ø1991-2000): Klimabedingungen in der Periode 1991 bis 2000

Basisszenario (Ø2031-2040): Mittlerer Temperaturanstieg und gleichbleibende Niederschlagsverteilung