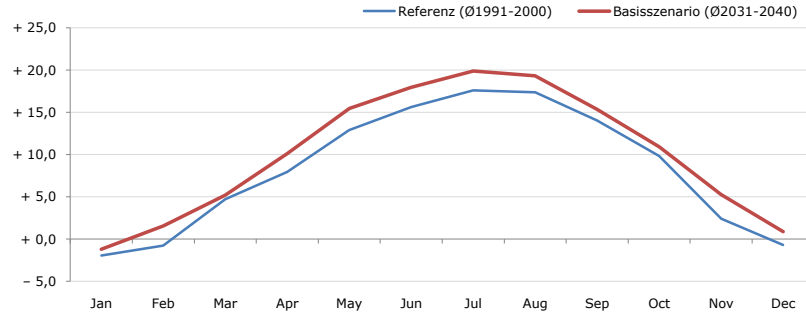


**Gemeindename:**  
 Gemeindegennzahl  
 Bezirk  
 Bundesland  
 Anzahl der Klimacluster

**Feldkirchen in Kärnten**  
 21002  
 Feldkirchen  
 Kärnten  
 6

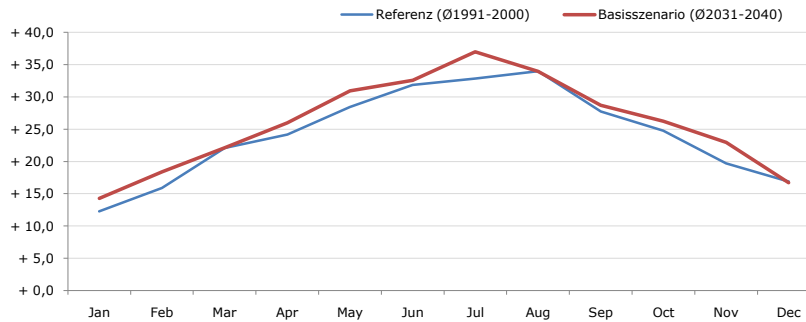


**Durchschnittstemperatur [°C]**



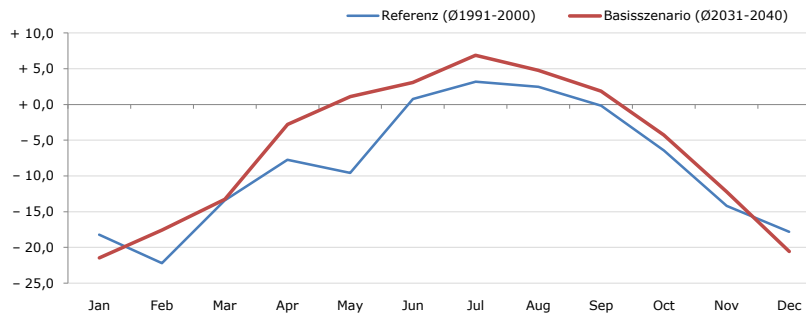
Average temperature [°C]	Jan	Feb	Mar	Apr	May	Jun	Jul	Aug	Sep	Oct	Nov	Dec	Jahr
Referenz (Ø1991-2000)	- 1,9	- 0,8	+ 4,7	+ 8,0	+ 12,9	+ 15,6	+ 17,6	+ 17,4	+ 14,1	+ 9,9	+ 2,4	- 0,7	<b>+ 8,3</b>
Basisszenario (Ø2031-2040)	- 1,2	+ 1,6	+ 5,2	+ 10,1	+ 15,5	+ 18,0	+ 19,9	+ 19,3	+ 15,4	+ 10,9	+ 5,3	+ 0,9	<b>+ 10,1</b>

**Maximum Temperatur [°C]**



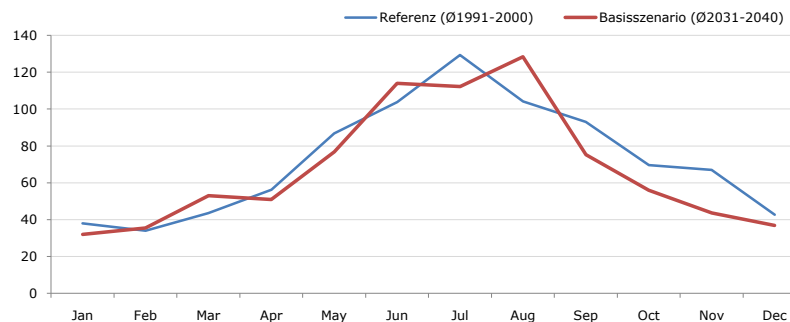
Maximum Temperatur [°C]	Jan	Feb	Mar	Apr	May	Jun	Jul	Aug	Sep	Oct	Nov	Dec	Jahr
Referenz (Ø1991-2000)	+ 12,3	+ 15,9	+ 22,1	+ 24,2	+ 28,4	+ 31,8	+ 32,9	+ 34,0	+ 27,7	+ 24,8	+ 19,7	+ 16,9	<b>+ 24,3</b>
Basisszenario (Ø2031-2040)	+ 14,3	+ 18,4	+ 22,1	+ 26,0	+ 30,9	+ 32,6	+ 37,0	+ 34,0	+ 28,7	+ 26,3	+ 22,9	+ 16,7	<b>+ 25,9</b>

**Minimum Temperatur [°C]**



Minimum Temperatur [°C]	Jan	Feb	Mar	Apr	May	Jun	Jul	Aug	Sep	Oct	Nov	Dec	Jahr
Referenz (Ø1991-2000)	- 18,2	- 22,2	- 13,5	- 7,7	- 9,6	+ 0,8	+ 3,2	+ 2,5	- 0,2	- 6,5	- 14,2	- 17,8	<b>- 8,5</b>
Basisszenario (Ø2031-2040)	- 21,5	- 17,6	- 13,3	- 2,8	+ 1,1	+ 3,1	+ 6,9	+ 4,8	+ 1,9	- 4,3	- 12,2	- 20,6	<b>- 6,2</b>

**Niederschlag [mm]**



Niederschlag [mm]	Jan	Feb	Mar	Apr	May	Jun	Jul	Aug	Sep	Oct	Nov	Dec	Jahr
Referenz (Ø1991-2000)	37,9	34,0	43,6	56,3	86,8	103,8	129,4	104,2	93,0	69,5	67,0	42,7	<b>868,2</b>
Basisszenario (Ø2031-2040)	32,0	35,5	53,1	51,0	76,8	114,0	112,2	128,4	75,3	56,0	43,7	36,9	<b>814,9</b>

Q: Franziska Strauss, Herbert Formayer, Veronika Asamer, Erwin Schmid, 2010; Climate change data for Austria and the period 2008-2040 with one day and km2 resolution.

Ergebnisdarstellung: Dietmar Weinberger und Franz Sinabell, WIFO, www.wifo.ac.at.

Hinweise: Hervorgegangen aus dem Projekt "Werkzeuge für Modelle einer nachhaltigen Wirtschaft", im Rahmen der Programme proVISION und PFEIL10, finanziert vom Bundesministerium für Land- und Forstwirtschaft, Umwelt und Wasserwirtschaft.

Nähere Informationen: www.landnutzung.at

Referenz (Ø1991-2000): Klimabedingungen in der Periode 1991 bis 2000

Basisszenario (Ø2031-2040): Mittlerer Temperaturanstieg und gleichbleibende Niederschlagsverteilung