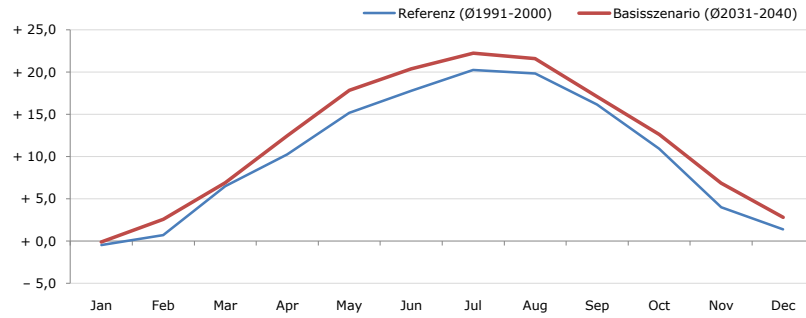


Gemeindename:
Gemeindekennzahl
Bezirk
Bundesland
Anzahl der Klimacluster

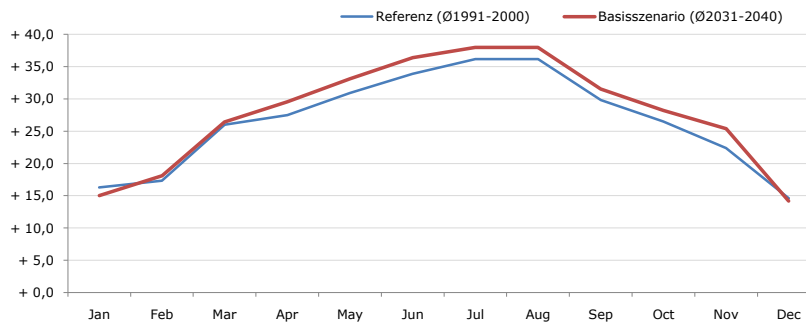
Wiener Neustadt
30401
Wiener Neustadt (Stadt)
Niederösterreich
2

Durchschnittstemperatur [°C]



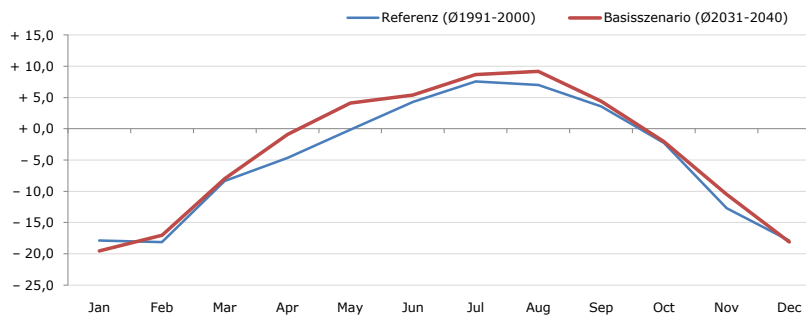
Average temperature [°C]	Jan	Feb	Mar	Apr	May	Jun	Jul	Aug	Sep	Oct	Nov	Dec	Jahr
Referenz (Ø1991-2000)	- 0,4	+ 0,7	+ 6,5	+ 10,3	+ 15,2	+ 17,8	+ 20,2	+ 19,8	+ 16,2	+ 11,0	+ 4,0	+ 1,4	+ 10,3
Basisszenario (Ø2031-2040)	- 0,1	+ 2,6	+ 6,9	+ 12,5	+ 17,9	+ 20,4	+ 22,2	+ 21,6	+ 17,1	+ 12,6	+ 6,9	+ 2,8	+ 12,0

Maximum Temperatur [°C]



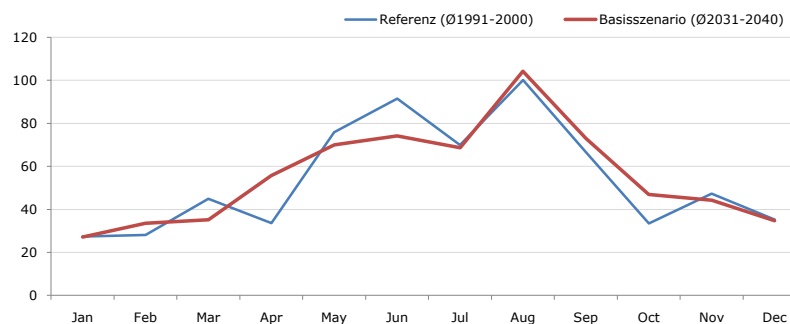
Maximum Temperatur [°C]	Jan	Feb	Mar	Apr	May	Jun	Jul	Aug	Sep	Oct	Nov	Dec	Jahr
Referenz (Ø1991-2000)	+ 16,3	+ 17,3	+ 26,0	+ 27,5	+ 30,9	+ 33,9	+ 36,2	+ 36,2	+ 29,9	+ 26,5	+ 22,4	+ 14,6	+ 26,5
Basisszenario (Ø2031-2040)	+ 15,0	+ 18,1	+ 26,4	+ 29,6	+ 33,1	+ 36,4	+ 38,0	+ 38,0	+ 31,6	+ 28,2	+ 25,4	+ 14,2	+ 27,9

Minimum Temperatur [°C]



Minimum Temperatur [°C]	Jan	Feb	Mar	Apr	May	Jun	Jul	Aug	Sep	Oct	Nov	Dec	Jahr
Referenz (Ø1991-2000)	- 17,9	- 18,1	- 8,4	- 4,7	- 0,1	+ 4,3	+ 7,6	+ 7,0	+ 3,6	- 2,2	- 12,7	- 17,9	- 4,9
Basisszenario (Ø2031-2040)	- 19,5	- 17,0	- 8,0	- 0,9	+ 4,1	+ 5,4	+ 8,7	+ 9,2	+ 4,4	- 2,0	- 10,5	- 18,1	- 3,6

Niederschlag [mm]



Niederschlag [mm]	Jan	Feb	Mar	Apr	May	Jun	Jul	Aug	Sep	Oct	Nov	Dec	Jahr
Referenz (Ø1991-2000)	27,4	28,1	44,9	33,6	75,9	91,5	70,0	100,2	66,7	33,5	47,4	35,3	654,3
Basisszenario (Ø2031-2040)	27,1	33,5	35,2	55,7	70,1	74,2	68,7	104,2	72,9	46,9	44,2	34,7	667,3

Q: Franziska Strauss, Herbert Formayer, Veronika Asamer, Erwin Schmid, 2010; Climate change data for Austria and the period 2008-2040 with one day and km2 resolution.

Ergebnisdarstellung: Dietmar Weinberger und Franz Sinabell, WIFO, www.wifo.ac.at.

Hinweise: Hervorgegangen aus dem Projekt "Werkzeuge für Modelle einer nachhaltigen Wirtschaft", im Rahmen der Programme proVISION und PFEIL10, finanziert vom Bundesministerium für Land- und Forstwirtschaft, Umwelt und Wasserwirtschaft.

Nähere Informationen: www.landnutzung.at

Referenz (Ø1991-2000): Klimabedingungen in der Periode 1991 bis 2000

Basisszenario (Ø2031-2040): Mittlerer Temperaturanstieg und gleichbleibende Niederschlagsverteilung