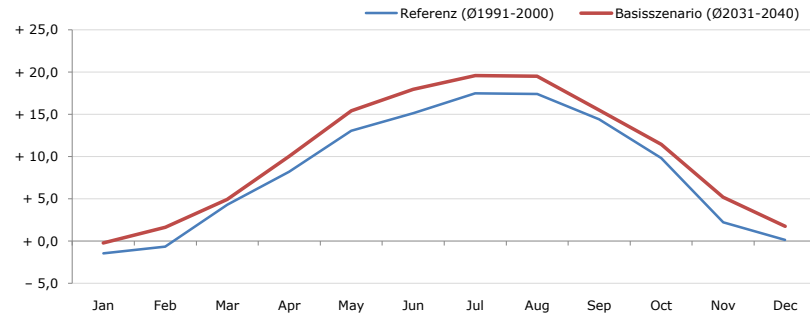


Gemeindename:
 Gemeindegennzahl
 Bezirk
 Bundesland
 Anzahl der Klimacluster

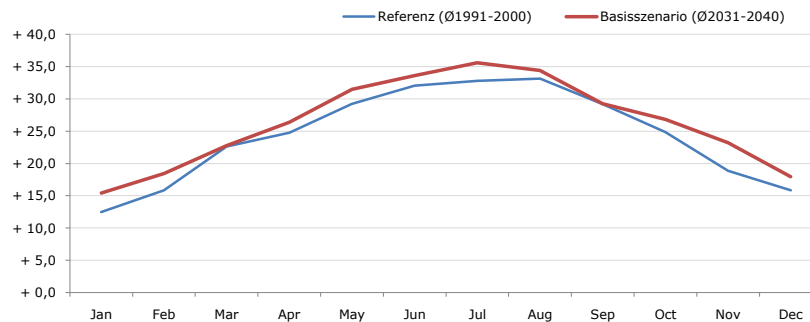
Ertl
 30510
 Amstetten
 Niederösterreich
 3

Durchschnittstemperatur [°C]



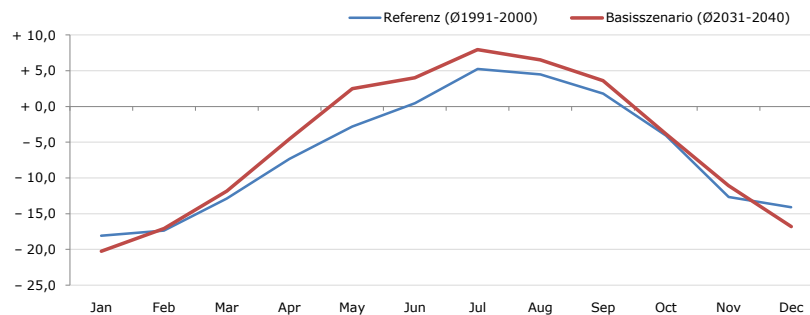
Average temperature [°C]	Jan	Feb	Mar	Apr	May	Jun	Jul	Aug	Sep	Oct	Nov	Dec	Jahr
Referenz (Ø1991-2000)	- 1,4	- 0,6	+ 4,3	+ 8,2	+ 13,1	+ 15,1	+ 17,5	+ 17,4	+ 14,4	+ 9,8	+ 2,2	+ 0,1	+ 8,4
Basisszenario (Ø2031-2040)	- 0,2	+ 1,7	+ 5,0	+ 10,1	+ 15,4	+ 18,0	+ 19,6	+ 19,5	+ 15,5	+ 11,5	+ 5,2	+ 1,7	+ 10,3

Maximum Temperatur [°C]



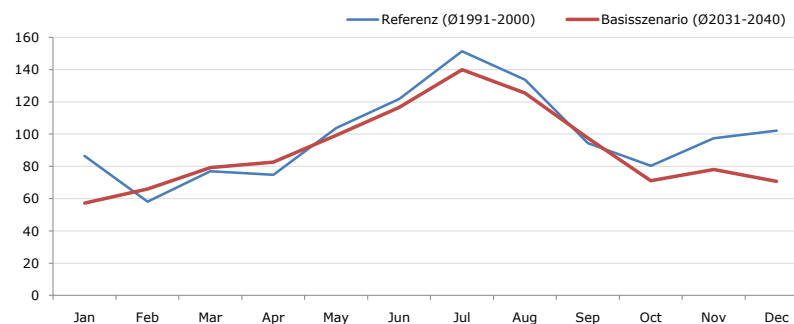
Maximum Temperatur [°C]	Jan	Feb	Mar	Apr	May	Jun	Jul	Aug	Sep	Oct	Nov	Dec	Jahr
Referenz (Ø1991-2000)	+ 12,4	+ 15,8	+ 22,6	+ 24,8	+ 29,2	+ 32,0	+ 32,8	+ 33,1	+ 29,2	+ 24,9	+ 18,9	+ 15,8	+ 24,4
Basisszenario (Ø2031-2040)	+ 15,4	+ 18,4	+ 22,8	+ 26,4	+ 31,5	+ 33,6	+ 35,6	+ 34,4	+ 29,3	+ 26,8	+ 23,2	+ 17,9	+ 26,3

Minimum Temperatur [°C]



Minimum Temperatur [°C]	Jan	Feb	Mar	Apr	May	Jun	Jul	Aug	Sep	Oct	Nov	Dec	Jahr
Referenz (Ø1991-2000)	- 18,1	- 17,4	- 12,9	- 7,4	- 2,8	+ 0,4	+ 5,2	+ 4,5	+ 1,8	- 4,0	- 12,7	- 14,1	- 6,4
Basisszenario (Ø2031-2040)	- 20,3	- 17,1	- 11,8	- 4,5	+ 2,5	+ 4,0	+ 8,0	+ 6,5	+ 3,6	- 3,8	- 11,1	- 16,8	- 5,0

Niederschlag [mm]



Niederschlag [mm]	Jan	Feb	Mar	Apr	May	Jun	Jul	Aug	Sep	Oct	Nov	Dec	Jahr
Referenz (Ø1991-2000)	86,4	58,1	77,0	74,9	103,8	121,8	151,5	133,7	94,5	80,4	97,5	102,3	1181,8
Basisszenario (Ø2031-2040)	57,1	66,1	79,2	82,7	99,4	116,5	139,9	125,6	97,5	71,2	78,1	70,7	1083,9

Q: Franziska Strauss, Herbert Formayer, Veronika Asamer, Erwin Schmid, 2010; Climate change data for Austria and the period 2008-2040 with one day and km2 resolution.

Ergebnisdarstellung: Dietmar Weinberger und Franz Sinabell, WIFO, www.wifo.ac.at.

Hinweise: Hervorgegangen aus dem Projekt "Werkzeuge für Modelle einer nachhaltigen Wirtschaft", im Rahmen der Programme proVISION und PFEIL10, finanziert vom Bundesministerium für Land- und Forstwirtschaft, Umwelt und Wasserwirtschaft.

Nähere Informationen: www.landnutzung.at

Referenz (Ø1991-2000): Klimabedingungen in der Periode 1991 bis 2000

Basisszenario (Ø2031-2040): Mittlerer Temperaturanstieg und gleichbleibende Niederschlagsverteilung