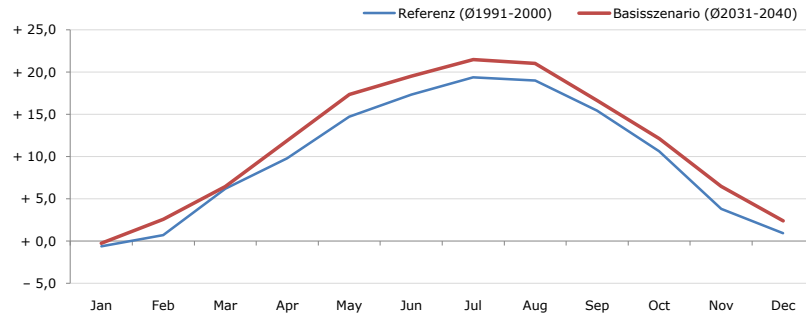


Gemeindename:
 Gemeindegennzahl
 Bezirk
 Bundesland
 Anzahl der Klimacluster

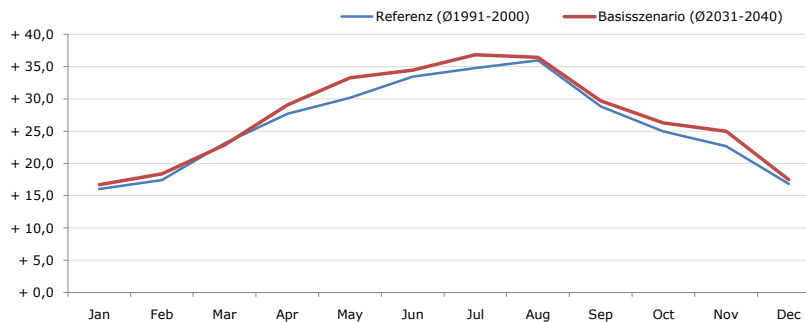
Ferschnitz
 30512
 Amstetten
 Niederösterreich
 2

Durchschnittstemperatur [°C]



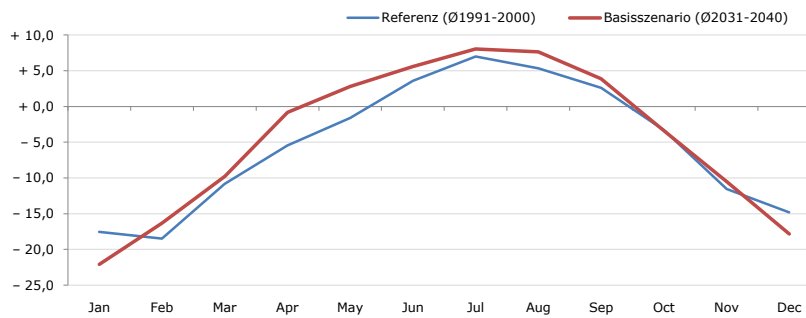
Average temperature [°C]	Jan	Feb	Mar	Apr	May	Jun	Jul	Aug	Sep	Oct	Nov	Dec	Jahr
Referenz (Ø1991-2000)	- 0,6	+ 0,7	+ 6,2	+ 9,8	+ 14,7	+ 17,3	+ 19,4	+ 19,0	+ 15,4	+ 10,6	+ 3,8	+ 1,0	+ 9,8
Basisszenario (Ø2031-2040)	- 0,3	+ 2,6	+ 6,5	+ 11,9	+ 17,4	+ 19,5	+ 21,5	+ 21,0	+ 16,6	+ 12,1	+ 6,5	+ 2,4	+ 11,5

Maximum Temperatur [°C]



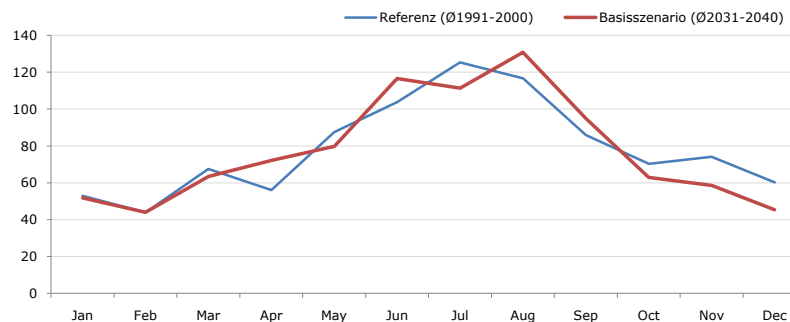
Maximum Temperatur [°C]	Jan	Feb	Mar	Apr	May	Jun	Jul	Aug	Sep	Oct	Nov	Dec	Jahr
Referenz (Ø1991-2000)	+ 16,1	+ 17,4	+ 23,1	+ 27,7	+ 30,2	+ 33,4	+ 34,8	+ 36,0	+ 28,8	+ 25,0	+ 22,7	+ 16,8	+ 26,0
Basisszenario (Ø2031-2040)	+ 16,7	+ 18,4	+ 22,9	+ 29,1	+ 33,3	+ 34,5	+ 36,9	+ 36,4	+ 29,7	+ 26,3	+ 25,0	+ 17,5	+ 27,3

Minimum Temperatur [°C]



Minimum Temperatur [°C]	Jan	Feb	Mar	Apr	May	Jun	Jul	Aug	Sep	Oct	Nov	Dec	Jahr
Referenz (Ø1991-2000)	- 17,6	- 18,5	- 10,8	- 5,4	- 1,6	+ 3,6	+ 7,0	+ 5,4	+ 2,6	- 3,3	- 11,6	- 14,8	- 5,3
Basisszenario (Ø2031-2040)	- 22,1	- 16,3	- 9,8	- 0,8	+ 2,8	+ 5,6	+ 8,1	+ 7,6	+ 3,9	- 3,4	- 10,5	- 17,9	- 4,3

Niederschlag [mm]



Niederschlag [mm]	Jan	Feb	Mar	Apr	May	Jun	Jul	Aug	Sep	Oct	Nov	Dec	Jahr
Referenz (Ø1991-2000)	53,0	43,9	67,4	56,1	87,4	103,8	125,4	116,7	86,0	70,2	74,2	60,3	944,4
Basisszenario (Ø2031-2040)	51,8	44,0	63,4	72,1	79,7	116,5	111,4	130,8	94,9	62,9	58,5	45,4	931,4

Q: Franziska Strauss, Herbert Formayer, Veronika Asamer, Erwin Schmid, 2010; Climate change data for Austria and the period 2008-2040 with one day and km2 resolution.

Ergebnisdarstellung: Dietmar Weinberger und Franz Sinabell, WIFO, www.wifo.ac.at.

Hinweise: Hervorgegangen aus dem Projekt "Werkzeuge für Modelle einer nachhaltigen Wirtschaft", im Rahmen der Programme proVISION und PFEIL10, finanziert vom Bundesministerium für Land- und Forstwirtschaft, Umwelt und Wasserwirtschaft.

Nähere Informationen: www.landnutzung.at

Referenz (Ø1991-2000): Klimabedingungen in der Periode 1991 bis 2000

Basisszenario (Ø2031-2040): Mittlerer Temperaturanstieg und gleichbleibende Niederschlagsverteilung