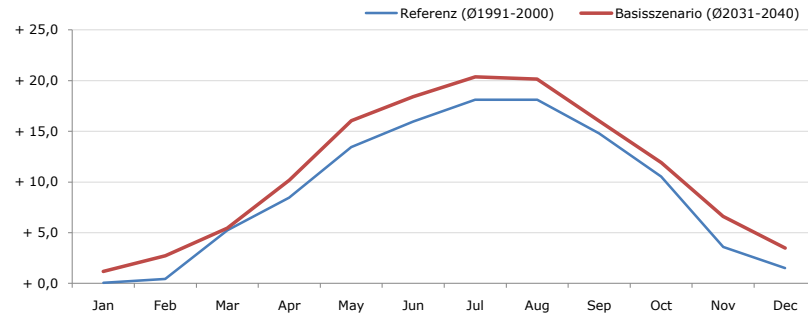


**Gemeindename:**  
 Gemeindegennzahl  
 Bezirk  
 Bundesland  
 Anzahl der Klimacluster

**Seitenstetten**  
 30532  
 Amstetten  
 Niederösterreich  
 4

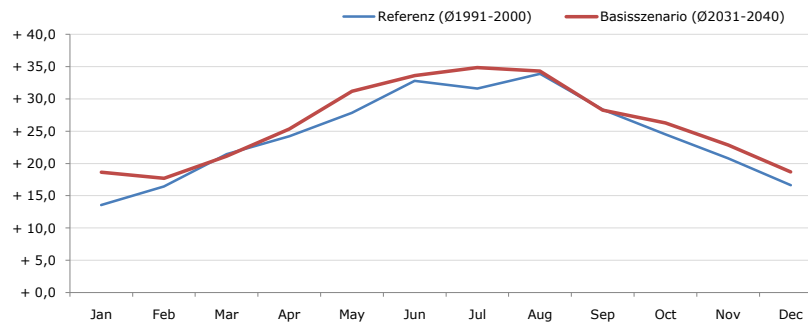


**Durchschnittstemperatur [°C]**



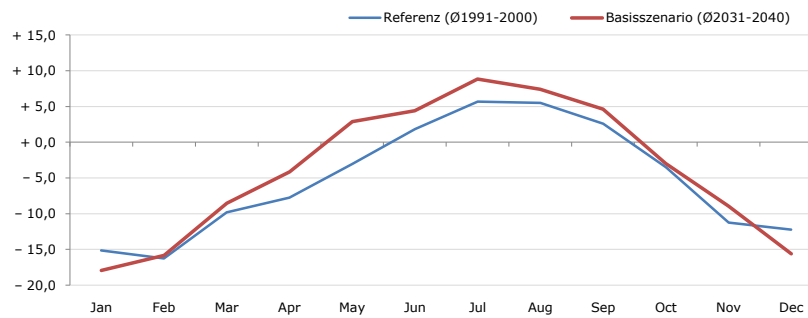
Average temperature [°C]	Jan	Feb	Mar	Apr	May	Jun	Jul	Aug	Sep	Oct	Nov	Dec	Jahr
Referenz (Ø1991-2000)	+0,1	+0,4	+5,2	+8,5	+13,4	+16,0	+18,1	+18,1	+14,8	+10,5	+3,6	+1,5	+9,2
Basisszenario (Ø2031-2040)	+1,2	+2,7	+5,5	+10,2	+16,0	+18,4	+20,4	+20,2	+16,0	+11,9	+6,6	+3,5	+11,1

**Maximum Temperatur [°C]**



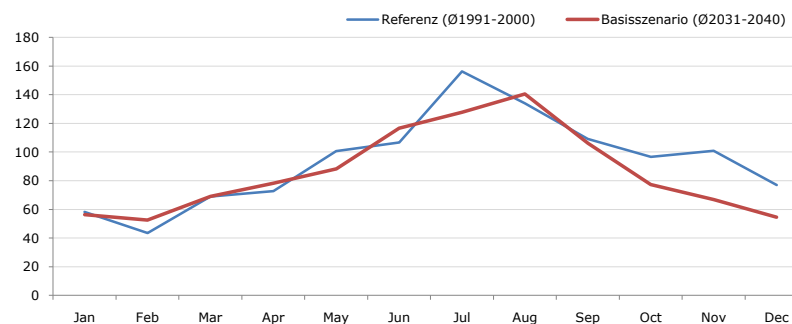
Maximum Temperatur [°C]	Jan	Feb	Mar	Apr	May	Jun	Jul	Aug	Sep	Oct	Nov	Dec	Jahr
Referenz (Ø1991-2000)	+13,6	+16,4	+21,4	+24,2	+27,9	+32,8	+31,6	+33,9	+28,3	+24,5	+20,8	+16,6	+24,4
Basisszenario (Ø2031-2040)	+18,6	+17,7	+21,1	+25,3	+31,2	+33,6	+34,8	+34,3	+28,2	+26,3	+22,9	+18,7	+26,1

**Minimum Temperatur [°C]**



Minimum Temperatur [°C]	Jan	Feb	Mar	Apr	May	Jun	Jul	Aug	Sep	Oct	Nov	Dec	Jahr
Referenz (Ø1991-2000)	-15,2	-16,3	-9,8	-7,8	-3,0	+1,8	+5,7	+5,5	+2,6	-3,5	-11,2	-12,2	-5,2
Basisszenario (Ø2031-2040)	-17,9	-15,8	-8,6	-4,1	+2,9	+4,4	+8,8	+7,4	+4,6	-3,0	-8,9	-15,6	-3,8

**Niederschlag [mm]**



Niederschlag [mm]	Jan	Feb	Mar	Apr	May	Jun	Jul	Aug	Sep	Oct	Nov	Dec	Jahr
Referenz (Ø1991-2000)	58,3	43,4	68,9	72,7	100,6	106,8	156,2	133,9	109,2	96,6	100,8	76,9	1124,4
Basisszenario (Ø2031-2040)	56,4	52,5	69,1	78,2	88,4	116,6	127,7	140,5	106,1	77,4	66,8	54,5	1034,2

Q: Franziska Strauss, Herbert Formayer, Veronika Asamer, Erwin Schmid, 2010; Climate change data for Austria and the period 2008-2040 with one day and km2 resolution.

Ergebnisdarstellung: Dietmar Weinberger und Franz Sinabell, WIFO, www.wifo.ac.at.

Hinweise: Hervorgegangen aus dem Projekt "Werkzeuge für Modelle einer nachhaltigen Wirtschaft", im Rahmen der Programme proVISION und PFEIL10, finanziert vom Bundesministerium für Land- und Forstwirtschaft, Umwelt und Wasserwirtschaft.

Nähere Informationen: www.landnutzung.at

Referenz (Ø1991-2000): Klimabedingungen in der Periode 1991 bis 2000

Basisszenario (Ø2031-2040): Mittlerer Temperaturanstieg und gleichbleibende Niederschlagsverteilung