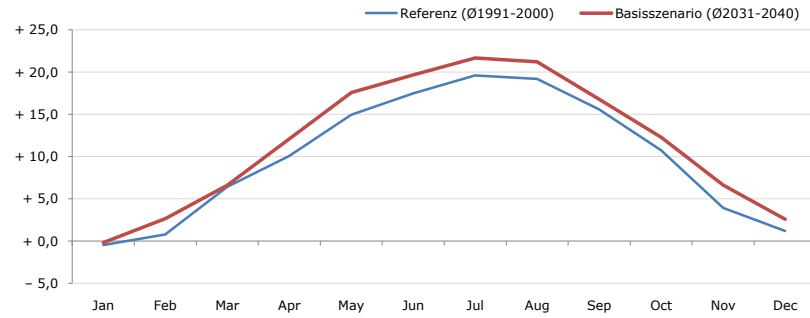


Gemeindename:
 Gemeindegennzahl
 Bezirk
 Bundesland
 Anzahl der Klimacluster

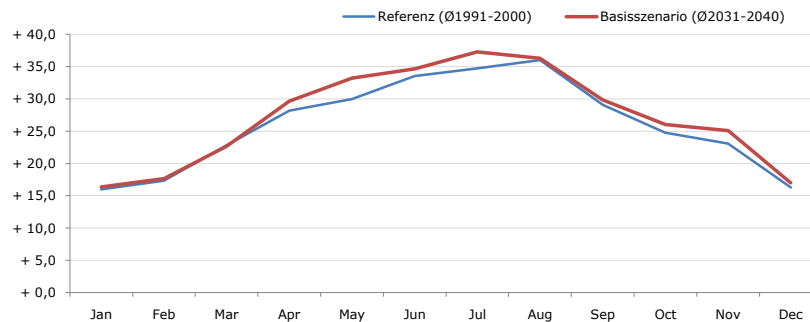
Winklarn
 30541
 Amstetten
 Niederösterreich
 2

Durchschnittstemperatur [°C]



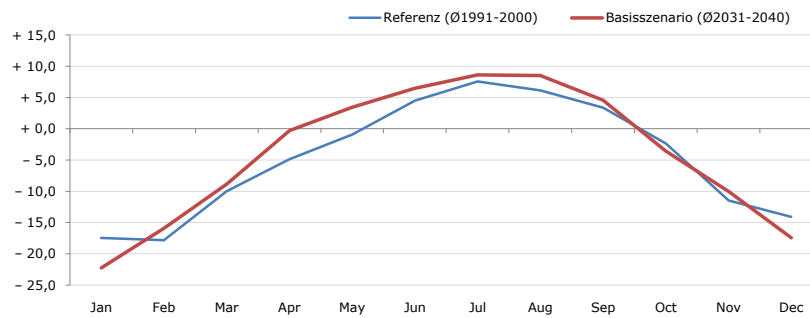
Average temperature [°C]	Jan	Feb	Mar	Apr	May	Jun	Jul	Aug	Sep	Oct	Nov	Dec	Jahr
Referenz (Ø1991-2000)	- 0,5	+ 0,8	+ 6,4	+ 10,1	+ 15,0	+ 17,5	+ 19,6	+ 19,2	+ 15,6	+ 10,7	+ 3,9	+ 1,2	+ 10,0
Basisszenario (Ø2031-2040)	- 0,2	+ 2,7	+ 6,6	+ 12,1	+ 17,6	+ 19,7	+ 21,7	+ 21,2	+ 16,8	+ 12,3	+ 6,7	+ 2,6	+ 11,7

Maximum Temperatur [°C]



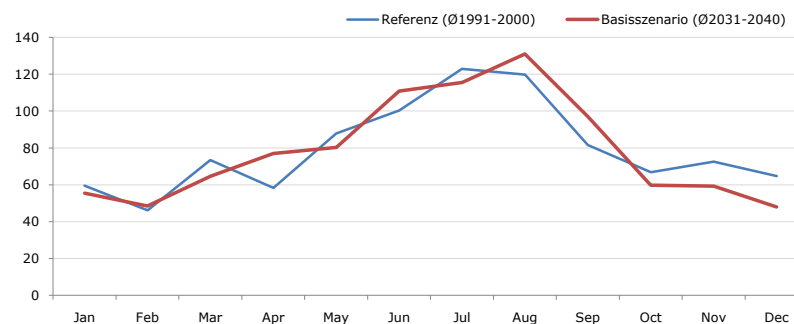
Maximum Temperatur [°C]	Jan	Feb	Mar	Apr	May	Jun	Jul	Aug	Sep	Oct	Nov	Dec	Jahr
Referenz (Ø1991-2000)	+ 16,0	+ 17,3	+ 22,8	+ 28,2	+ 30,0	+ 33,6	+ 34,7	+ 36,0	+ 29,1	+ 24,8	+ 23,1	+ 16,3	+ 26,0
Basisszenario (Ø2031-2040)	+ 16,3	+ 17,7	+ 22,6	+ 29,6	+ 33,2	+ 34,7	+ 37,3	+ 36,3	+ 29,8	+ 26,0	+ 25,1	+ 17,0	+ 27,2

Minimum Temperatur [°C]



Minimum Temperatur [°C]	Jan	Feb	Mar	Apr	May	Jun	Jul	Aug	Sep	Oct	Nov	Dec	Jahr
Referenz (Ø1991-2000)	- 17,5	- 17,8	- 10,0	- 4,9	- 0,9	+ 4,5	+ 7,6	+ 6,1	+ 3,4	- 2,4	- 11,5	- 14,1	- 4,7
Basisszenario (Ø2031-2040)	- 22,2	- 15,9	- 8,8	- 0,3	+ 3,5	+ 6,5	+ 8,6	+ 8,5	+ 4,6	- 3,6	- 10,0	- 17,5	- 3,8

Niederschlag [mm]



Niederschlag [mm]	Jan	Feb	Mar	Apr	May	Jun	Jul	Aug	Sep	Oct	Nov	Dec	Jahr
Referenz (Ø1991-2000)	59,5	46,2	73,5	58,3	87,9	100,4	122,9	119,8	81,6	66,9	72,6	64,7	954,3
Basisszenario (Ø2031-2040)	55,4	48,6	64,6	77,0	80,3	110,9	115,6	131,1	96,9	59,8	59,2	47,9	947,3

Q: Franziska Strauss, Herbert Formayer, Veronika Asamer, Erwin Schmid, 2010; Climate change data for Austria and the period 2008-2040 with one day and km2 resolution.

Ergebnisdarstellung: Dietmar Weinberger und Franz Sinabell, WIFO, www.wifo.ac.at.

Hinweise: Hervorgegangen aus dem Projekt "Werkzeuge für Modelle einer nachhaltigen Wirtschaft", im Rahmen der Programme proVISION und PFEIL10, finanziert vom Bundesministerium für Land- und Forstwirtschaft, Umwelt und Wasserwirtschaft.

Nähere Informationen: www.landnutzung.at

Referenz (Ø1991-2000): Klimabedingungen in der Periode 1991 bis 2000

Basisszenario (Ø2031-2040): Mittlerer Temperaturanstieg und gleichbleibende Niederschlagsverteilung