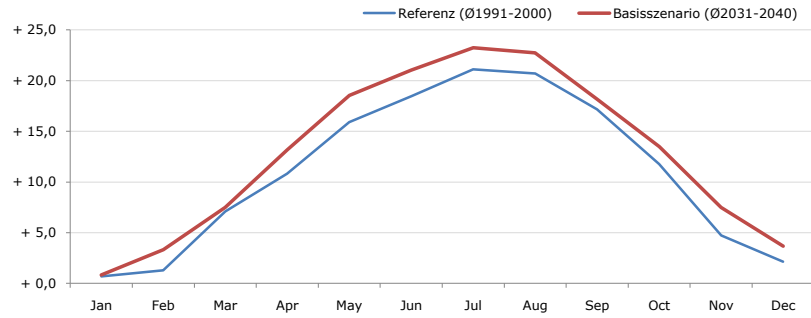


**Gemeindename:**  
 Gemeindegennzahl  
 Bezirk  
 Bundesland  
 Anzahl der Klimacluster

**Berg**  
 30703  
 Bruck an der Leitha  
 Niederösterreich  
 2

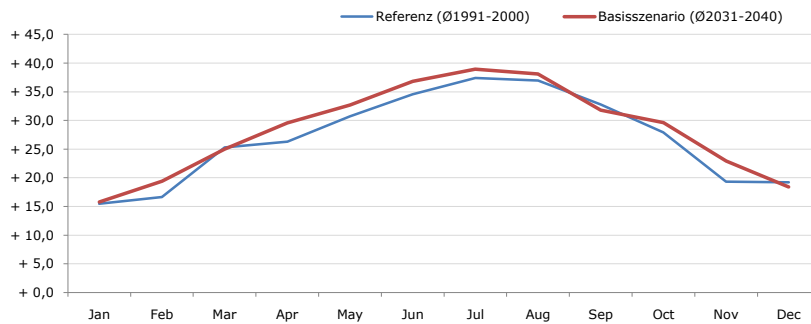


**Durchschnittstemperatur [°C]**



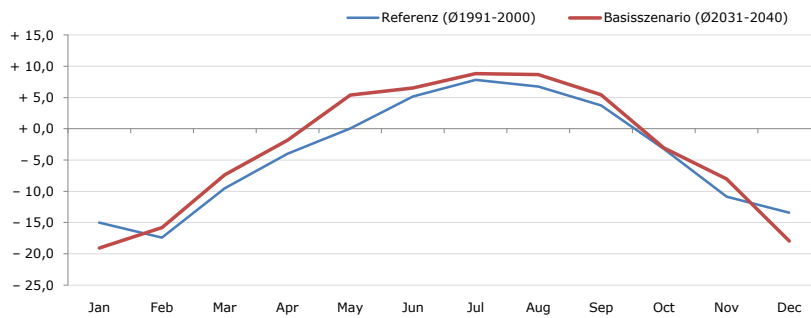
Average temperature [°C]	Jan	Feb	Mar	Apr	May	Jun	Jul	Aug	Sep	Oct	Nov	Dec	Jahr
Referenz (Ø1991-2000)	+ 0,7	+ 1,3	+ 7,1	+ 10,8	+ 15,9	+ 18,5	+ 21,1	+ 20,7	+ 17,2	+ 11,8	+ 4,7	+ 2,1	+ 11,1
Basisszenario (Ø2031-2040)	+ 0,8	+ 3,3	+ 7,5	+ 13,2	+ 18,5	+ 21,0	+ 23,2	+ 22,7	+ 18,2	+ 13,5	+ 7,5	+ 3,7	+ 12,8

**Maximum Temperatur [°C]**



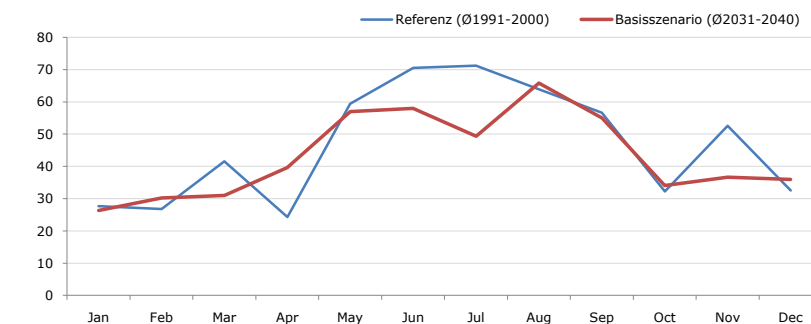
Maximum Temperatur [°C]	Jan	Feb	Mar	Apr	May	Jun	Jul	Aug	Sep	Oct	Nov	Dec	Jahr
Referenz (Ø1991-2000)	+ 15,5	+ 16,7	+ 25,3	+ 26,3	+ 30,7	+ 34,6	+ 37,4	+ 37,0	+ 32,8	+ 27,9	+ 19,3	+ 19,2	+ 27,0
Basisszenario (Ø2031-2040)	+ 15,8	+ 19,4	+ 25,0	+ 29,6	+ 32,7	+ 36,8	+ 38,9	+ 38,1	+ 31,8	+ 29,6	+ 22,9	+ 18,4	+ 28,3

**Minimum Temperatur [°C]**



Minimum Temperatur [°C]	Jan	Feb	Mar	Apr	May	Jun	Jul	Aug	Sep	Oct	Nov	Dec	Jahr
Referenz (Ø1991-2000)	- 15,0	- 17,4	- 9,5	- 4,0	+ 0,1	+ 5,1	+ 7,9	+ 6,8	+ 3,7	- 3,2	- 10,9	- 13,4	- 4,1
Basisszenario (Ø2031-2040)	- 19,1	- 15,8	- 7,4	- 1,8	+ 5,4	+ 6,5	+ 8,8	+ 8,7	+ 5,5	- 3,0	- 8,0	- 17,9	- 3,1

**Niederschlag [mm]**



Niederschlag [mm]	Jan	Feb	Mar	Apr	May	Jun	Jul	Aug	Sep	Oct	Nov	Dec	Jahr
Referenz (Ø1991-2000)	27,7	26,8	41,6	24,3	59,4	70,6	71,3	63,9	56,7	32,2	52,6	32,6	559,6
Basisszenario (Ø2031-2040)	26,3	30,2	31,0	39,7	57,0	58,0	49,4	65,8	55,1	34,1	36,6	36,0	519,1

Q: Franziska Strauss, Herbert Formayer, Veronika Asamer, Erwin Schmid, 2010; Climate change data for Austria and the period 2008-2040 with one day and km2 resolution.

Ergebnisdarstellung: Dietmar Weinberger und Franz Sinabell, WIFO, www.wifo.ac.at.

Hinweise: Hervorgegangen aus dem Projekt "Werkzeuge für Modelle einer nachhaltigen Wirtschaft", im Rahmen der Programme proVISION und PFEIL10, finanziert vom Bundesministerium für Land- und Forstwirtschaft, Umwelt und Wasserwirtschaft.

Nähere Informationen: www.landnutzung.at

Referenz (Ø1991-2000): Klimabedingungen in der Periode 1991 bis 2000

Basisszenario (Ø2031-2040): Mittlerer Temperaturanstieg und gleichbleibende Niederschlagsverteilung