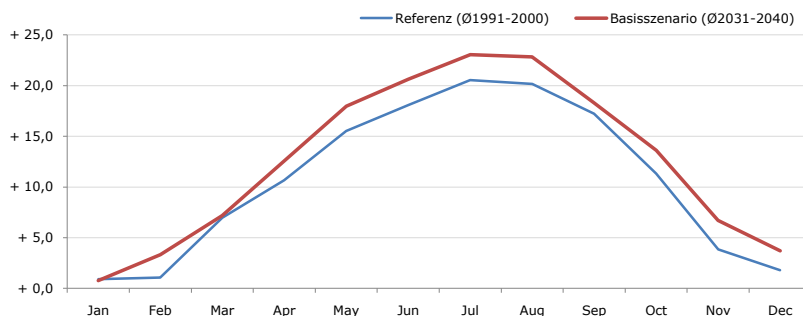
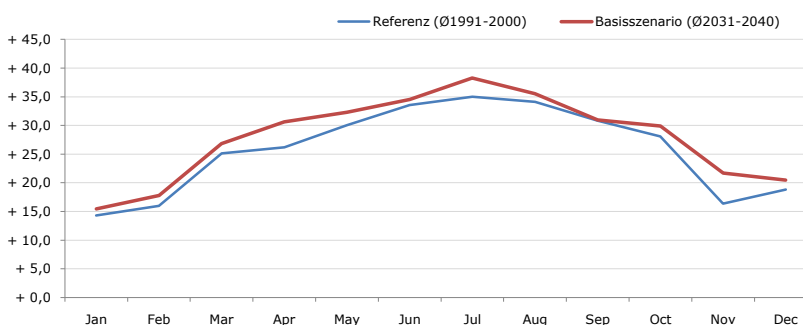


**Durchschnittstemperatur [°C]**



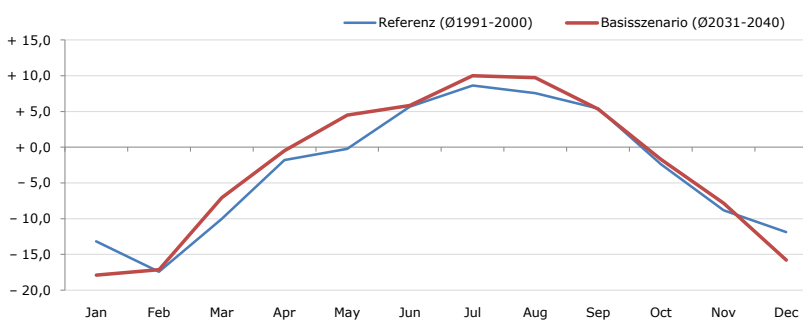
| Average temperature [°C]   | Jan   | Feb   | Mar   | Apr    | May    | Jun    | Jul    | Aug    | Sep    | Oct    | Nov   | Dec   | Jahr   |
|----------------------------|-------|-------|-------|--------|--------|--------|--------|--------|--------|--------|-------|-------|--------|
| Referenz (Ø1991-2000)      | + 0,9 | + 1,1 | + 7,0 | + 10,7 | + 15,5 | + 18,1 | + 20,5 | + 20,2 | + 17,2 | + 11,3 | + 3,8 | + 1,8 | + 10,7 |
| Basisszenario (Ø2031-2040) | + 0,8 | + 3,3 | + 7,2 | + 12,6 | + 18,0 | + 20,6 | + 23,0 | + 22,8 | + 18,3 | + 13,6 | + 6,7 | + 3,7 | + 12,6 |

**Maximum Temperatur [°C]**



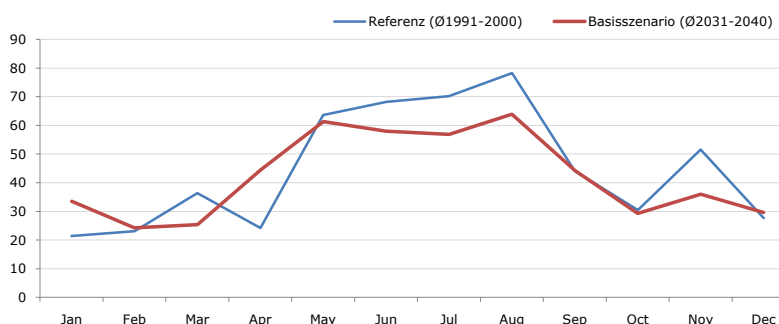
| Maximum Temperatur [°C]    | Jan    | Feb    | Mar    | Apr    | May    | Jun    | Jul    | Aug    | Sep    | Oct    | Nov    | Dec    | Jahr   |
|----------------------------|--------|--------|--------|--------|--------|--------|--------|--------|--------|--------|--------|--------|--------|
| Referenz (Ø1991-2000)      | + 14,3 | + 16,0 | + 25,2 | + 26,2 | + 30,0 | + 33,5 | + 35,0 | + 34,1 | + 30,8 | + 28,1 | + 16,3 | + 18,8 | + 25,8 |
| Basisszenario (Ø2031-2040) | + 15,4 | + 17,8 | + 26,9 | + 30,6 | + 32,3 | + 34,6 | + 38,3 | + 35,5 | + 30,9 | + 29,9 | + 21,7 | + 20,5 | + 27,9 |

**Minimum Temperatur [°C]**



| Minimum Temperatur [°C]    | Jan    | Feb    | Mar    | Apr   | May   | Jun   | Jul    | Aug   | Sep   | Oct   | Nov   | Dec    | Jahr  |
|----------------------------|--------|--------|--------|-------|-------|-------|--------|-------|-------|-------|-------|--------|-------|
| Referenz (Ø1991-2000)      | - 13,2 | - 17,4 | - 10,1 | - 1,8 | - 0,3 | + 5,7 | + 8,7  | + 7,6 | + 5,4 | - 2,4 | - 8,8 | - 11,9 | - 3,1 |
| Basisszenario (Ø2031-2040) | - 17,9 | - 17,1 | - 7,1  | - 0,5 | + 4,5 | + 5,9 | + 10,0 | + 9,7 | + 5,4 | - 1,7 | - 7,8 | - 15,8 | - 2,6 |

**Niederschlag [mm]**



| Niederschlag [mm]          | Jan  | Feb  | Mar  | Apr  | May  | Jun  | Jul  | Aug  | Sep  | Oct  | Nov  | Dec  | Jahr  |
|----------------------------|------|------|------|------|------|------|------|------|------|------|------|------|-------|
| Referenz (Ø1991-2000)      | 21,5 | 23,1 | 36,3 | 24,2 | 63,6 | 68,2 | 70,2 | 78,2 | 44,1 | 30,4 | 51,5 | 27,7 | 539,0 |
| Basisszenario (Ø2031-2040) | 33,5 | 24,3 | 25,4 | 44,4 | 61,3 | 57,9 | 56,9 | 63,9 | 44,2 | 29,3 | 36,0 | 29,6 | 506,9 |

Q: Franziska Strauss, Herbert Formayer, Veronika Asamer, Erwin Schmid, 2010; Climate change data for Austria and the period 2008-2040 with one day and km2 resolution.

Ergebnisdarstellung: Dietmar Weinberger und Franz Sinabell, WIFO, www.wifo.ac.at.

Hinweise: Hervorgegangen aus dem Projekt "Werkzeuge für Modelle einer nachhaltigen Wirtschaft", im Rahmen der Programme proVISION und PFEIL10, finanziert vom Bundesministerium für Land- und Forstwirtschaft, Umwelt und Wasserwirtschaft.

Nähere Informationen: www.landnutzung.at

Referenz (Ø1991-2000): Klimabedingungen in der Periode 1991 bis 2000

Basisszenario (Ø2031-2040): Mittlerer Temperaturanstieg und gleichbleibende Niederschlagsverteilung