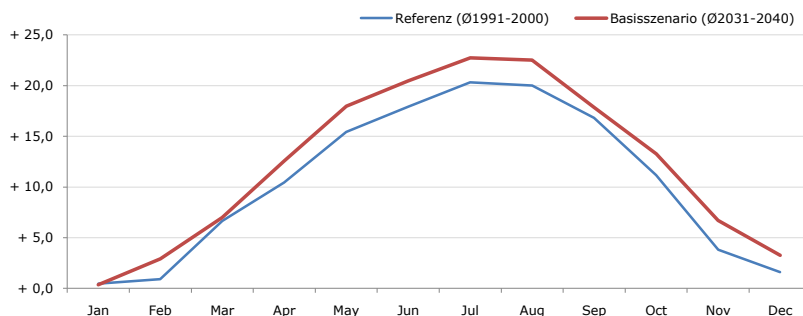


**Gemeindename:**  
 Gemeindegennzahl  
 Bezirk  
 Bundesland  
 Anzahl der Klimacluster

**Deutsch-Wagram**  
 30808  
 Gänserndorf  
 Niederösterreich  
 2

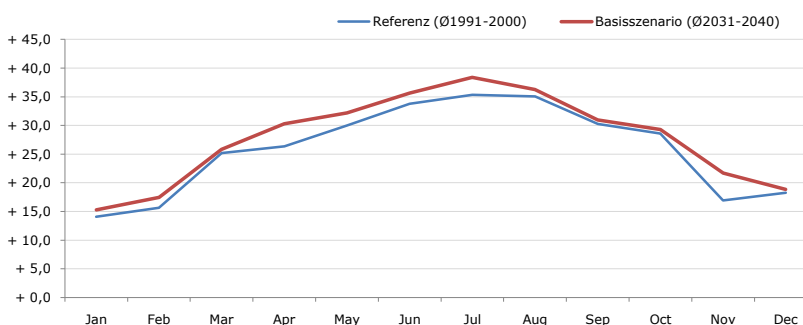


**Durchschnittstemperatur [°C]**



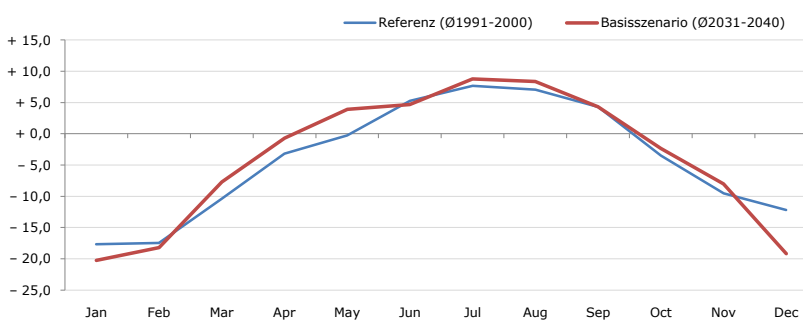
Average temperature [°C]	Jan	Feb	Mar	Apr	May	Jun	Jul	Aug	Sep	Oct	Nov	Dec	Jahr
Referenz (Ø1991-2000)	+ 0,5	+ 0,9	+ 6,7	+ 10,5	+ 15,4	+ 17,9	+ 20,3	+ 20,0	+ 16,8	+ 11,2	+ 3,8	+ 1,6	+ 10,5
Basisszenario (Ø2031-2040)	+ 0,4	+ 2,9	+ 7,0	+ 12,6	+ 18,0	+ 20,5	+ 22,7	+ 22,5	+ 17,8	+ 13,3	+ 6,7	+ 3,3	+ 12,4

**Maximum Temperatur [°C]**



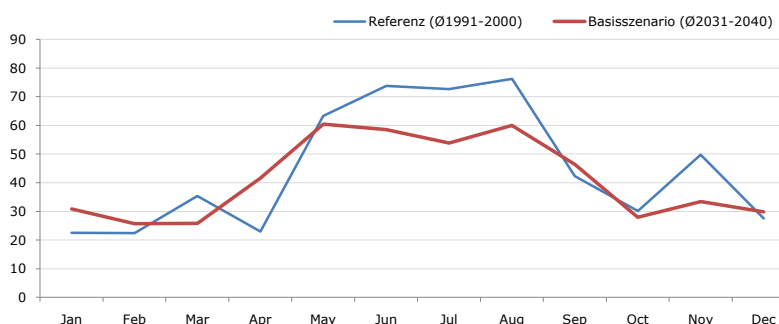
Maximum Temperatur [°C]	Jan	Feb	Mar	Apr	May	Jun	Jul	Aug	Sep	Oct	Nov	Dec	Jahr
Referenz (Ø1991-2000)	+ 14,1	+ 15,7	+ 25,2	+ 26,4	+ 30,0	+ 33,8	+ 35,4	+ 35,1	+ 30,3	+ 28,6	+ 16,9	+ 18,3	+ 25,9
Basisszenario (Ø2031-2040)	+ 15,3	+ 17,5	+ 25,8	+ 30,3	+ 32,2	+ 35,7	+ 38,4	+ 36,3	+ 31,0	+ 29,3	+ 21,7	+ 18,9	+ 27,7

**Minimum Temperatur [°C]**



Minimum Temperatur [°C]	Jan	Feb	Mar	Apr	May	Jun	Jul	Aug	Sep	Oct	Nov	Dec	Jahr
Referenz (Ø1991-2000)	- 17,7	- 17,5	- 10,4	- 3,2	- 0,3	+ 5,3	+ 7,7	+ 7,0	+ 4,3	- 3,5	- 9,5	- 12,2	- 4,1
Basisszenario (Ø2031-2040)	- 20,3	- 18,2	- 7,7	- 0,7	+ 3,9	+ 4,7	+ 8,8	+ 8,4	+ 4,3	- 2,3	- 8,0	- 19,2	- 3,8

**Niederschlag [mm]**



Niederschlag [mm]	Jan	Feb	Mar	Apr	May	Jun	Jul	Aug	Sep	Oct	Nov	Dec	Jahr
Referenz (Ø1991-2000)	22,5	22,4	35,3	23,0	63,3	73,8	72,7	76,2	42,3	30,1	49,7	27,6	539,0
Basisszenario (Ø2031-2040)	30,9	25,7	25,8	41,6	60,4	58,5	53,8	60,0	46,3	28,0	33,4	29,8	494,3

Q: Franziska Strauss, Herbert Formayer, Veronika Asamer, Erwin Schmid, 2010; Climate change data for Austria and the period 2008-2040 with one day and km2 resolution.

Ergebnisdarstellung: Dietmar Weinberger und Franz Sinabell, WIFO, www.wifo.ac.at.

Hinweise: Hervorgegangen aus dem Projekt "Werkzeuge für Modelle einer nachhaltigen Wirtschaft", im Rahmen der Programme proVISION und PFEIL10, finanziert vom Bundesministerium für Land- und Forstwirtschaft, Umwelt und Wasserwirtschaft.

Nähere Informationen: www.landnutzung.at

Referenz (Ø1991-2000): Klimabedingungen in der Periode 1991 bis 2000

Basisszenario (Ø2031-2040): Mittlerer Temperaturanstieg und gleichbleibende Niederschlagsverteilung