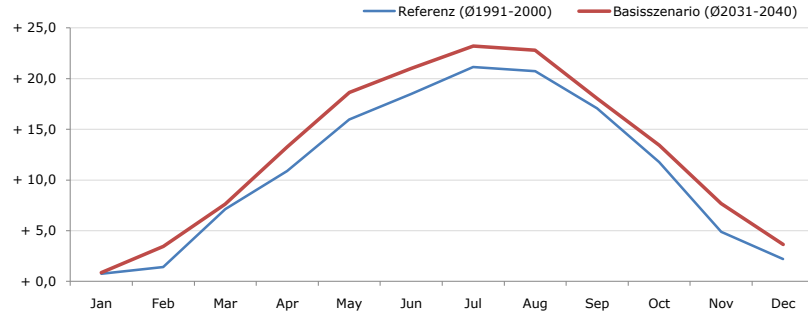


Gemeindename:
 Gemeindegennzahl
 Bezirk
 Bundesland
 Anzahl der Klimacluster

Groß-Enzersdorf
 30821
 Gänserndorf
 Niederösterreich
 3

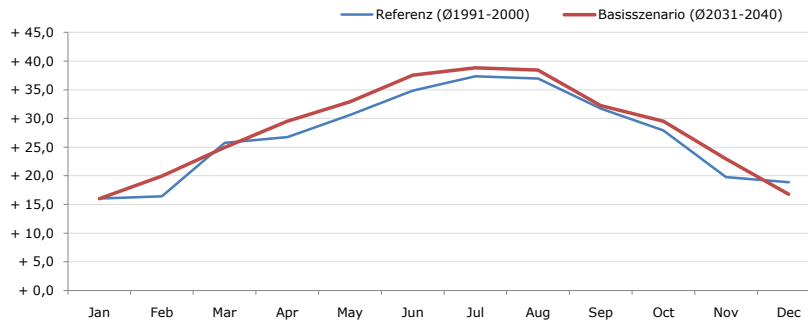


Durchschnittstemperatur [°C]



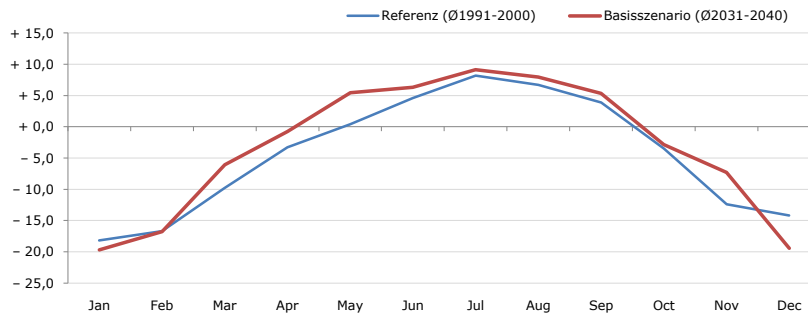
Average temperature [°C]	Jan	Feb	Mar	Apr	May	Jun	Jul	Aug	Sep	Oct	Nov	Dec	Jahr
Referenz (Ø1991-2000)	+ 0,7	+ 1,4	+ 7,1	+ 10,9	+ 16,0	+ 18,5	+ 21,2	+ 20,7	+ 17,1	+ 11,8	+ 4,9	+ 2,2	+ 11,1
Basisszenario (Ø2031-2040)	+ 0,9	+ 3,4	+ 7,6	+ 13,3	+ 18,6	+ 21,0	+ 23,2	+ 22,8	+ 18,0	+ 13,4	+ 7,7	+ 3,6	+ 12,9

Maximum Temperatur [°C]



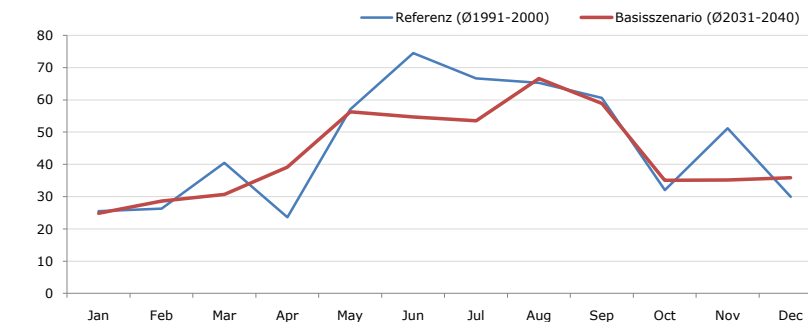
Maximum Temperatur [°C]	Jan	Feb	Mar	Apr	May	Jun	Jul	Aug	Sep	Oct	Nov	Dec	Jahr
Referenz (Ø1991-2000)	+ 16,1	+ 16,5	+ 25,7	+ 26,7	+ 30,6	+ 34,8	+ 37,3	+ 36,9	+ 31,7	+ 27,9	+ 19,8	+ 18,9	+ 27,0
Basisszenario (Ø2031-2040)	+ 16,0	+ 20,0	+ 24,9	+ 29,5	+ 32,9	+ 37,5	+ 38,9	+ 38,4	+ 32,2	+ 29,5	+ 22,9	+ 16,8	+ 28,3

Minimum Temperatur [°C]



Minimum Temperatur [°C]	Jan	Feb	Mar	Apr	May	Jun	Jul	Aug	Sep	Oct	Nov	Dec	Jahr
Referenz (Ø1991-2000)	- 18,2	- 16,7	- 9,8	- 3,3	+ 0,4	+ 4,6	+ 8,2	+ 6,7	+ 3,9	- 3,5	- 12,4	- 14,2	- 4,5
Basisszenario (Ø2031-2040)	- 19,7	- 16,8	- 6,1	- 0,7	+ 5,4	+ 6,3	+ 9,1	+ 7,9	+ 5,4	- 2,8	- 7,3	- 19,5	- 3,2

Niederschlag [mm]



Niederschlag [mm]	Jan	Feb	Mar	Apr	May	Jun	Jul	Aug	Sep	Oct	Nov	Dec	Jahr
Referenz (Ø1991-2000)	25,5	26,3	40,5	23,6	57,1	74,5	66,7	65,3	60,6	32,0	51,2	29,9	553,1
Basisszenario (Ø2031-2040)	24,9	28,6	30,7	39,2	56,3	54,7	53,5	66,6	58,9	35,1	35,2	35,8	519,4

Q: Franziska Strauss, Herbert Formayer, Veronika Asamer, Erwin Schmid, 2010; Climate change data for Austria and the period 2008-2040 with one day and km2 resolution.

Ergebnisdarstellung: Dietmar Weinberger und Franz Sinabell, WIFO, www.wifo.ac.at.

Hinweise: Hervorgegangen aus dem Projekt "Werkzeuge für Modelle einer nachhaltigen Wirtschaft", im Rahmen der Programme proVISION und PFEIL10, finanziert vom Bundesministerium für Land- und Forstwirtschaft, Umwelt und Wasserwirtschaft.

Nähere Informationen: www.landnutzung.at

Referenz (Ø1991-2000): Klimabedingungen in der Periode 1991 bis 2000

Basisszenario (Ø2031-2040): Mittlerer Temperaturanstieg und gleichbleibende Niederschlagsverteilung