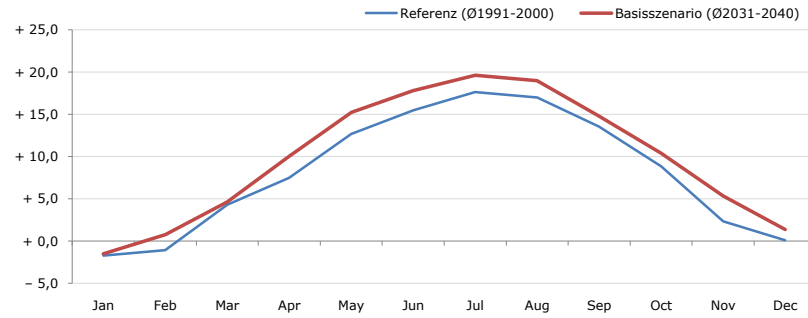


Gemeindename:
 Gemeindegennzahl
 Bezirk
 Bundesland
 Anzahl der Klimacluster

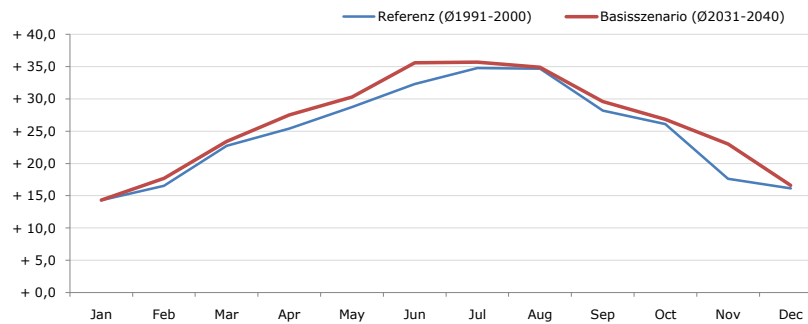
Eisgarn
 30906
 Gmünd
 Niederösterreich
 2

Durchschnittstemperatur [°C]



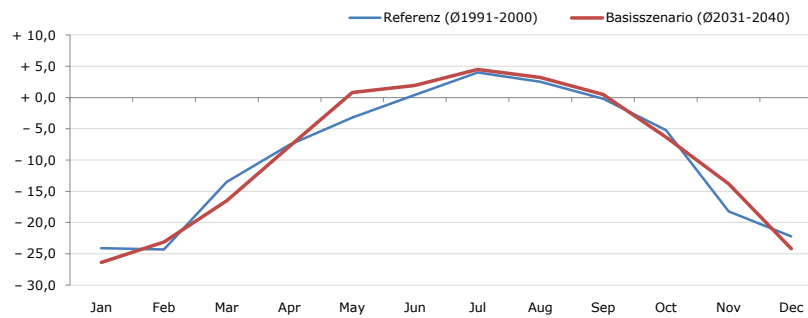
Average temperature [°C]	Jan	Feb	Mar	Apr	May	Jun	Jul	Aug	Sep	Oct	Nov	Dec	Jahr
Referenz (Ø1991-2000)	- 1,7	- 1,1	+ 4,3	+ 7,5	+ 12,7	+ 15,5	+ 17,7	+ 17,0	+ 13,5	+ 8,9	+ 2,3	+ 0,1	+ 8,1
Basisszenario (Ø2031-2040)	- 1,5	+ 0,8	+ 4,6	+ 10,1	+ 15,2	+ 17,8	+ 19,6	+ 19,0	+ 14,8	+ 10,4	+ 5,4	+ 1,4	+ 9,8

Maximum Temperatur [°C]



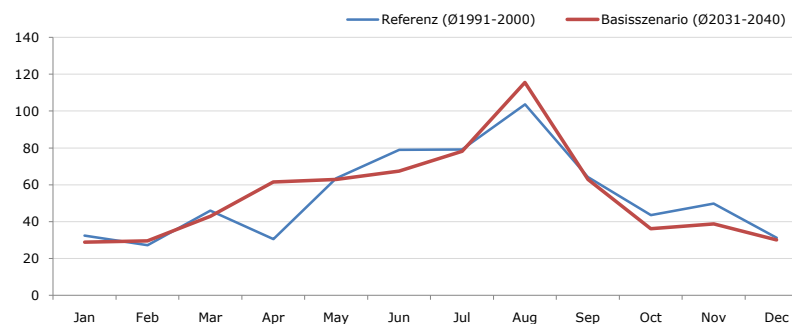
Maximum Temperatur [°C]	Jan	Feb	Mar	Apr	May	Jun	Jul	Aug	Sep	Oct	Nov	Dec	Jahr
Referenz (Ø1991-2000)	+ 14,3	+ 16,5	+ 22,7	+ 25,4	+ 28,7	+ 32,3	+ 34,8	+ 34,7	+ 28,2	+ 26,1	+ 17,6	+ 16,1	+ 24,9
Basisszenario (Ø2031-2040)	+ 14,3	+ 17,7	+ 23,4	+ 27,5	+ 30,3	+ 35,6	+ 35,7	+ 34,9	+ 29,6	+ 26,8	+ 23,0	+ 16,6	+ 26,3

Minimum Temperatur [°C]



Minimum Temperatur [°C]	Jan	Feb	Mar	Apr	May	Jun	Jul	Aug	Sep	Oct	Nov	Dec	Jahr
Referenz (Ø1991-2000)	- 24,1	- 24,3	- 13,5	- 7,6	- 3,2	+ 0,4	+ 4,0	+ 2,5	- 0,2	- 5,2	- 18,2	- 22,2	- 9,2
Basisszenario (Ø2031-2040)	- 26,4	- 23,1	- 16,5	- 7,8	+ 0,8	+ 1,9	+ 4,5	+ 3,2	+ 0,5	- 6,3	- 13,8	- 24,2	- 8,8

Niederschlag [mm]



Niederschlag [mm]	Jan	Feb	Mar	Apr	May	Jun	Jul	Aug	Sep	Oct	Nov	Dec	Jahr
Referenz (Ø1991-2000)	32,4	27,2	46,0	30,6	63,6	79,0	79,2	103,6	64,3	43,5	49,8	31,2	650,2
Basisszenario (Ø2031-2040)	28,9	29,5	42,9	61,5	63,0	67,5	78,1	115,6	63,0	36,2	38,8	30,0	655,0

Q: Franziska Strauss, Herbert Formayer, Veronika Asamer, Erwin Schmid, 2010; Climate change data for Austria and the period 2008-2040 with one day and km2 resolution.

Ergebnisdarstellung: Dietmar Weinberger und Franz Sinabell, WIFO, www.wifo.ac.at.

Hinweise: Hervorgegangen aus dem Projekt "Werkzeuge für Modelle einer nachhaltigen Wirtschaft", im Rahmen der Programme proVISION und PFEIL10, finanziert vom Bundesministerium für Land- und Forstwirtschaft, Umwelt und Wasserwirtschaft.

Nähere Informationen: www.landnutzung.at

Referenz (Ø1991-2000): Klimabedingungen in der Periode 1991 bis 2000

Basisszenario (Ø2031-2040): Mittlerer Temperaturanstieg und gleichbleibende Niederschlagsverteilung