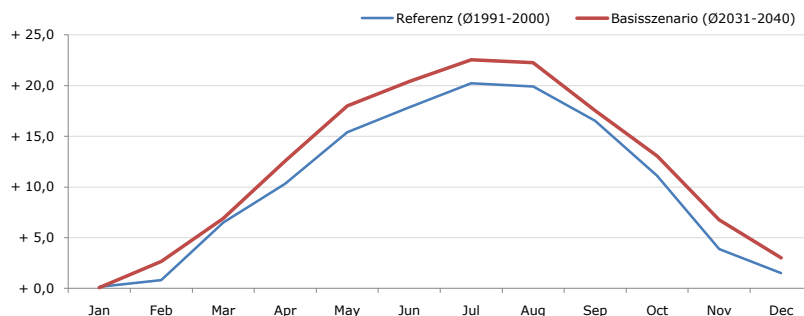


Gemeindename:
 Gemeindegennzahl
 Bezirk
 Bundesland
 Anzahl der Klimacluster

Zellerndorf
 31052
 Hollabrunn
 Niederösterreich
 2

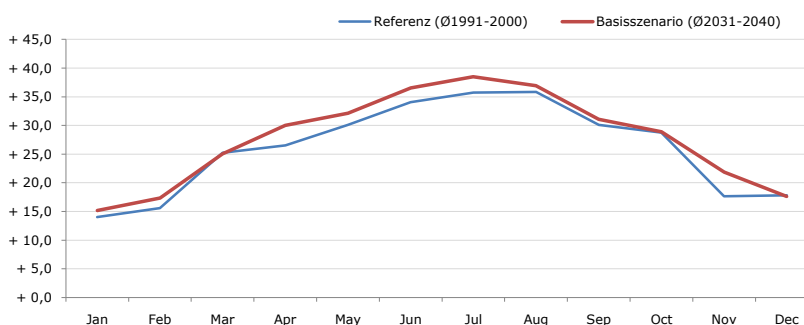


Durchschnittstemperatur [°C]



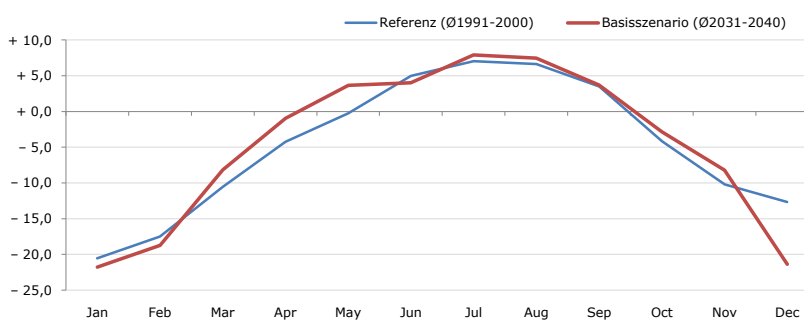
Average temperature [°C]	Jan	Feb	Mar	Apr	May	Jun	Jul	Aug	Sep	Oct	Nov	Dec	Jahr
Referenz (Ø1991-2000)	+ 0,2	+ 0,8	+ 6,5	+ 10,3	+ 15,4	+ 17,9	+ 20,2	+ 19,9	+ 16,5	+ 11,1	+ 3,9	+ 1,5	+ 10,4
Basisszenario (Ø2031-2040)	+ 0,1	+ 2,7	+ 6,9	+ 12,6	+ 18,0	+ 20,4	+ 22,5	+ 22,3	+ 17,5	+ 13,0	+ 6,8	+ 3,0	+ 12,2

Maximum Temperatur [°C]



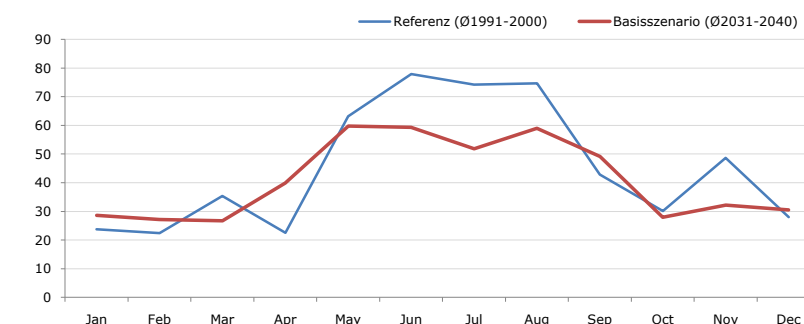
Maximum Temperatur [°C]	Jan	Feb	Mar	Apr	May	Jun	Jul	Aug	Sep	Oct	Nov	Dec	Jahr
Referenz (Ø1991-2000)	+ 14,0	+ 15,6	+ 25,2	+ 26,5	+ 30,1	+ 34,0	+ 35,7	+ 35,9	+ 30,1	+ 28,8	+ 17,7	+ 17,8	+ 26,0
Basisszenario (Ø2031-2040)	+ 15,2	+ 17,4	+ 25,1	+ 30,0	+ 32,1	+ 36,5	+ 38,5	+ 37,0	+ 31,1	+ 28,9	+ 21,9	+ 17,6	+ 27,7

Minimum Temperatur [°C]



Minimum Temperatur [°C]	Jan	Feb	Mar	Apr	May	Jun	Jul	Aug	Sep	Oct	Nov	Dec	Jahr
Referenz (Ø1991-2000)	- 20,5	- 17,5	- 10,5	- 4,2	- 0,2	+ 5,0	+ 7,1	+ 6,7	+ 3,5	- 4,2	- 10,2	- 12,7	- 4,8
Basisszenario (Ø2031-2040)	- 21,8	- 18,8	- 8,2	- 0,9	+ 3,6	+ 4,0	+ 7,9	+ 7,5	+ 3,7	- 2,8	- 8,2	- 21,4	- 4,5

Niederschlag [mm]



Niederschlag [mm]	Jan	Feb	Mar	Apr	May	Jun	Jul	Aug	Sep	Oct	Nov	Dec	Jahr
Referenz (Ø1991-2000)	23,7	22,5	35,3	22,6	63,1	77,9	74,3	74,6	42,8	30,1	48,6	28,0	543,6
Basisszenario (Ø2031-2040)	28,6	27,2	26,7	39,9	59,8	59,3	51,9	59,0	49,1	28,0	32,2	30,5	492,1

Q: Franziska Strauss, Herbert Formayer, Veronika Asamer, Erwin Schmid, 2010; Climate change data for Austria and the period 2008-2040 with one day and km2 resolution.

Ergebnisdarstellung: Dietmar Weinberger und Franz Sinabell, WIFO, www.wifo.ac.at.

Hinweise: Hervorgegangen aus dem Projekt "Werkzeuge für Modelle einer nachhaltigen Wirtschaft", im Rahmen der Programme proVISION und PFEIL10, finanziert vom Bundesministerium für Land- und Forstwirtschaft, Umwelt und Wasserwirtschaft.

Nähere Informationen: www.landnutzung.at

Referenz (Ø1991-2000): Klimabedingungen in der Periode 1991 bis 2000

Basisszenario (Ø2031-2040): Mittlerer Temperaturanstieg und gleichbleibende Niederschlagsverteilung