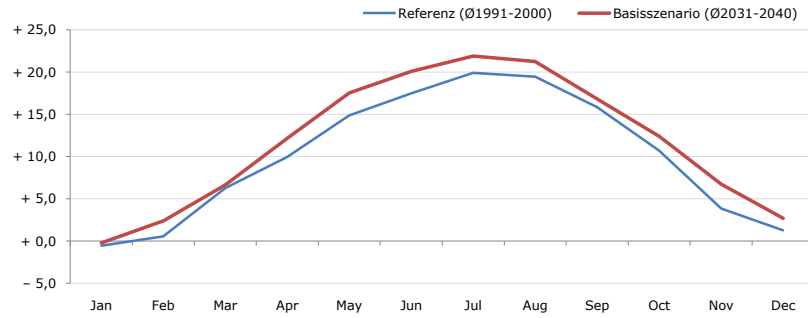
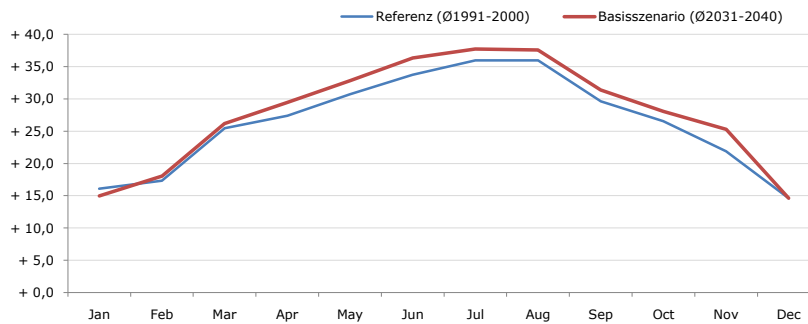


Durchschnittstemperatur [°C]



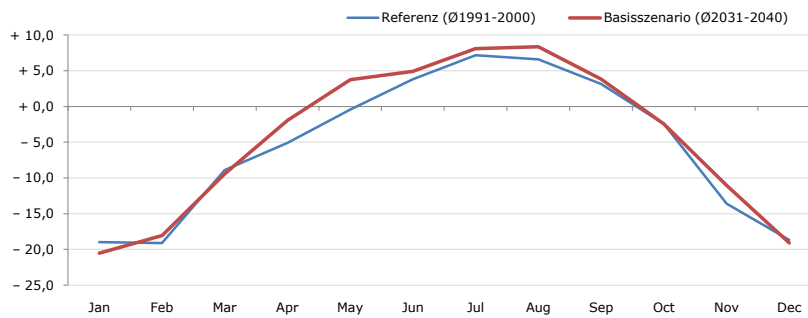
Average temperature [°C]	Jan	Feb	Mar	Apr	May	Jun	Jul	Aug	Sep	Oct	Nov	Dec	Jahr
Referenz (Ø1991-2000)	- 0,5	+ 0,6	+ 6,3	+ 9,9	+ 14,9	+ 17,5	+ 19,9	+ 19,5	+ 15,9	+ 10,7	+ 3,8	+ 1,3	+ 10,0
Basisszenario (Ø2031-2040)	- 0,2	+ 2,4	+ 6,6	+ 12,2	+ 17,5	+ 20,1	+ 21,9	+ 21,2	+ 16,8	+ 12,4	+ 6,7	+ 2,7	+ 11,8

Maximum Temperatur [°C]



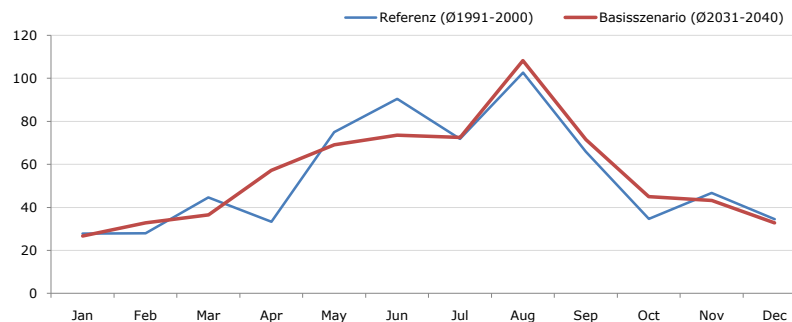
Maximum Temperatur [°C]	Jan	Feb	Mar	Apr	May	Jun	Jul	Aug	Sep	Oct	Nov	Dec	Jahr
Referenz (Ø1991-2000)	+ 16,1	+ 17,4	+ 25,5	+ 27,4	+ 30,7	+ 33,7	+ 36,0	+ 36,0	+ 29,6	+ 26,5	+ 21,9	+ 14,6	+ 26,3
Basisszenario (Ø2031-2040)	+ 15,0	+ 18,1	+ 26,2	+ 29,4	+ 32,8	+ 36,4	+ 37,7	+ 37,6	+ 31,4	+ 28,1	+ 25,3	+ 14,6	+ 27,8

Minimum Temperatur [°C]



Minimum Temperatur [°C]	Jan	Feb	Mar	Apr	May	Jun	Jul	Aug	Sep	Oct	Nov	Dec	Jahr
Referenz (Ø1991-2000)	- 19,0	- 19,1	- 8,9	- 5,1	- 0,4	+ 3,8	+ 7,2	+ 6,6	+ 3,2	- 2,4	- 13,6	- 18,7	- 5,5
Basisszenario (Ø2031-2040)	- 20,6	- 18,1	- 9,4	- 2,0	+ 3,7	+ 4,9	+ 8,1	+ 8,4	+ 3,9	- 2,5	- 11,0	- 19,1	- 4,4

Niederschlag [mm]



Niederschlag [mm]	Jan	Feb	Mar	Apr	May	Jun	Jul	Aug	Sep	Oct	Nov	Dec	Jahr
Referenz (Ø1991-2000)	27,8	27,9	44,6	33,3	75,0	90,5	71,9	102,6	66,0	34,7	46,8	34,6	655,7
Basisszenario (Ø2031-2040)	26,6	32,8	36,5	57,2	69,2	73,5	72,5	108,3	71,5	45,0	43,2	32,7	669,2

Q: Franziska Strauss, Herbert Formayer, Veronika Asamer, Erwin Schmid, 2010; Climate change data for Austria and the period 2008-2040 with one day and km2 resolution.

Ergebnisdarstellung: Dietmar Weinberger und Franz Sinabell, WIFO, www.wifo.ac.at.

Hinweise: Hervorgegangen aus dem Projekt "Werkzeuge für Modelle einer nachhaltigen Wirtschaft", im Rahmen der Programme proVISION und PFEIL10, finanziert vom Bundesministerium für Land- und Forstwirtschaft, Umwelt und Wasserwirtschaft.

Nähere Informationen: www.landnutzung.at

Referenz (Ø1991-2000): Klimabedingungen in der Periode 1991 bis 2000

Basisszenario (Ø2031-2040): Mittlerer Temperaturanstieg und gleichbleibende Niederschlagsverteilung