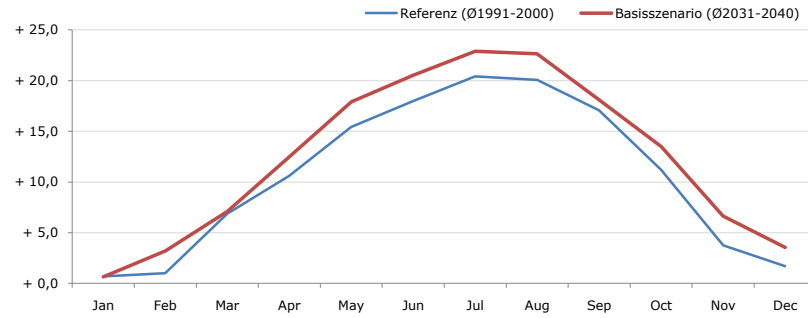


Gemeindename:
 Gemeindegennzahl
 Bezirk
 Bundesland
 Anzahl der Klimacluster

Niederhollabrunn
 31234
 Korneuburg
 Niederösterreich
 2

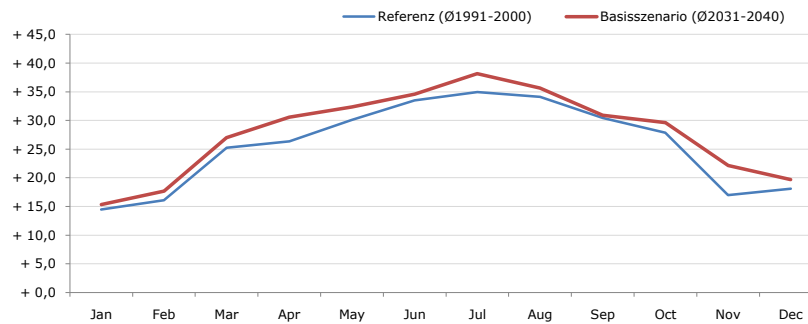


Durchschnittstemperatur [°C]



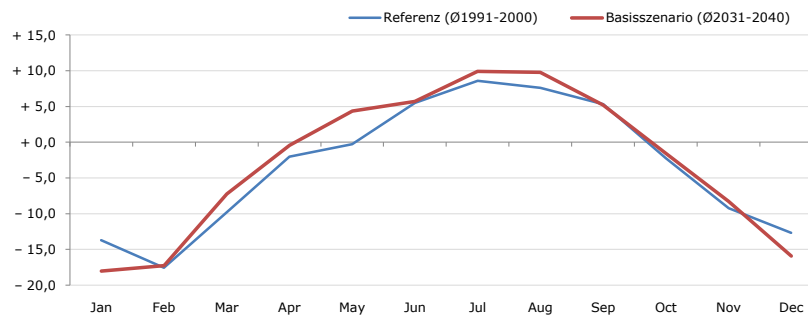
Average temperature [°C]	Jan	Feb	Mar	Apr	May	Jun	Jul	Aug	Sep	Oct	Nov	Dec	Jahr
Referenz (Ø1991-2000)	+ 0,7	+ 1,0	+ 6,9	+ 10,6	+ 15,4	+ 18,0	+ 20,4	+ 20,1	+ 17,1	+ 11,2	+ 3,8	+ 1,7	+ 10,6
Basisszenario (Ø2031-2040)	+ 0,6	+ 3,2	+ 7,1	+ 12,5	+ 17,9	+ 20,5	+ 22,9	+ 22,7	+ 18,1	+ 13,5	+ 6,6	+ 3,6	+ 12,5

Maximum Temperatur [°C]



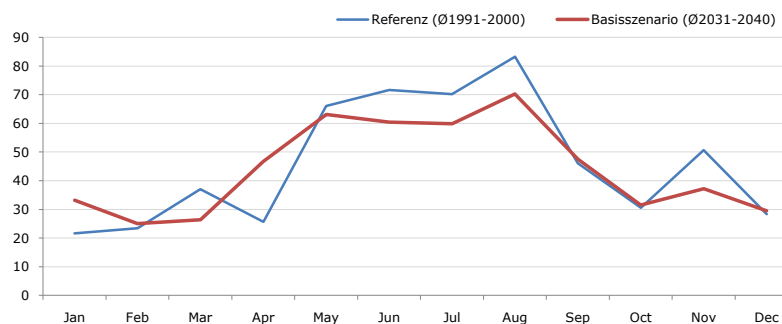
Maximum Temperatur [°C]	Jan	Feb	Mar	Apr	May	Jun	Jul	Aug	Sep	Oct	Nov	Dec	Jahr
Referenz (Ø1991-2000)	+ 14,5	+ 16,1	+ 25,2	+ 26,4	+ 30,1	+ 33,5	+ 34,9	+ 34,1	+ 30,4	+ 27,9	+ 17,0	+ 18,1	+ 25,7
Basisszenario (Ø2031-2040)	+ 15,3	+ 17,7	+ 27,0	+ 30,6	+ 32,4	+ 34,6	+ 38,1	+ 35,6	+ 30,9	+ 29,6	+ 22,2	+ 19,7	+ 27,9

Minimum Temperatur [°C]



Minimum Temperatur [°C]	Jan	Feb	Mar	Apr	May	Jun	Jul	Aug	Sep	Oct	Nov	Dec	Jahr
Referenz (Ø1991-2000)	- 13,7	- 17,6	- 9,8	- 2,0	- 0,3	+ 5,5	+ 8,6	+ 7,6	+ 5,3	- 2,3	- 9,2	- 12,7	- 3,3
Basisszenario (Ø2031-2040)	- 18,1	- 17,3	- 7,2	- 0,4	+ 4,3	+ 5,7	+ 9,9	+ 9,8	+ 5,2	- 1,6	- 8,3	- 15,9	- 2,7

Niederschlag [mm]



Niederschlag [mm]	Jan	Feb	Mar	Apr	May	Jun	Jul	Aug	Sep	Oct	Nov	Dec	Jahr
Referenz (Ø1991-2000)	21,7	23,5	37,0	25,6	66,1	71,7	70,1	83,3	46,1	30,6	50,6	28,3	554,7
Basisszenario (Ø2031-2040)	33,2	25,1	26,3	46,7	63,1	60,5	59,8	70,2	47,5	31,5	37,2	29,5	530,6

Q: Franziska Strauss, Herbert Formayer, Veronika Asamer, Erwin Schmid, 2010; Climate change data for Austria and the period 2008-2040 with one day and km2 resolution.

Ergebnisdarstellung: Dietmar Weinberger und Franz Sinabell, WIFO, www.wifo.ac.at.

Hinweise: Hervorgegangen aus dem Projekt "Werkzeuge für Modelle einer nachhaltigen Wirtschaft", im Rahmen der Programme proVISION und PFEIL10, finanziert vom Bundesministerium für Land- und Forstwirtschaft, Umwelt und Wasserwirtschaft.

Nähere Informationen: www.landnutzung.at

Referenz (Ø1991-2000): Klimabedingungen in der Periode 1991 bis 2000

Basisszenario (Ø2031-2040): Mittlerer Temperaturanstieg und gleichbleibende Niederschlagsverteilung