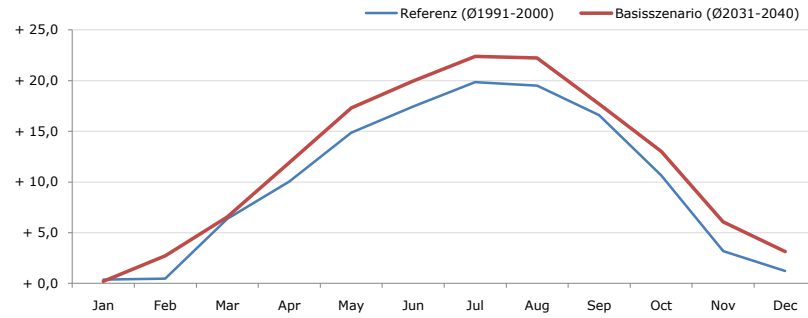


Gemeindename:
 Gemeindegennzahl
 Bezirk
 Bundesland
 Anzahl der Klimacluster

Dürnstein
 31304
 Krems an der Donau (Land)
 Niederösterreich
 3

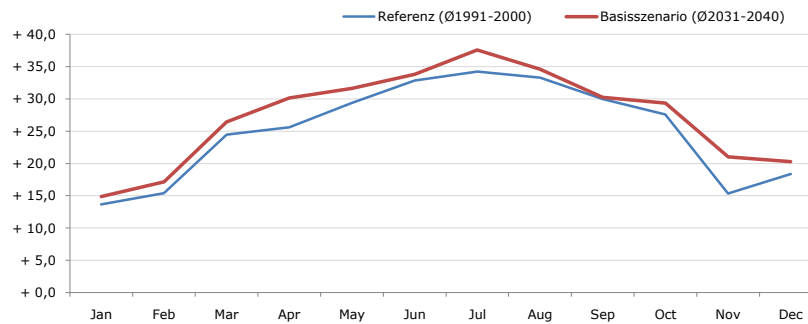


Durchschnittstemperatur [°C]



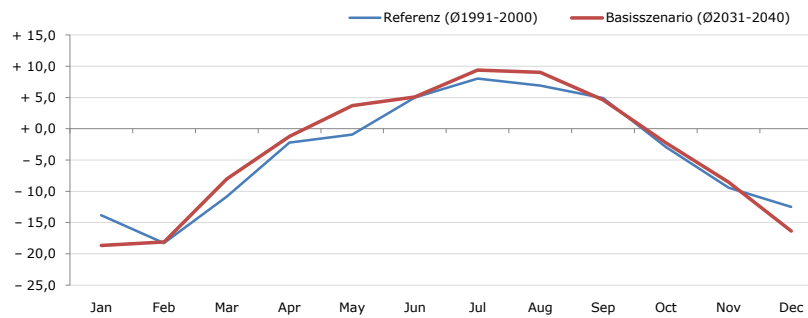
Average temperature [°C]	Jan	Feb	Mar	Apr	May	Jun	Jul	Aug	Sep	Oct	Nov	Dec	Jahr
Referenz (Ø1991-2000)	+ 0,4	+ 0,5	+ 6,4	+ 10,0	+ 14,9	+ 17,4	+ 19,8	+ 19,5	+ 16,6	+ 10,7	+ 3,2	+ 1,2	+ 10,1
Basisszenario (Ø2031-2040)	+ 0,2	+ 2,7	+ 6,5	+ 11,9	+ 17,3	+ 20,0	+ 22,4	+ 22,2	+ 17,7	+ 13,0	+ 6,1	+ 3,1	+ 12,0

Maximum Temperatur [°C]



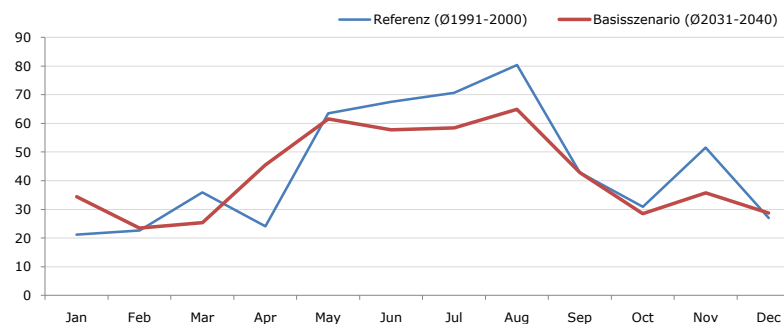
Maximum Temperatur [°C]	Jan	Feb	Mar	Apr	May	Jun	Jul	Aug	Sep	Oct	Nov	Dec	Jahr
Referenz (Ø1991-2000)	+ 13,6	+ 15,4	+ 24,5	+ 25,6	+ 29,4	+ 32,9	+ 34,2	+ 33,3	+ 30,0	+ 27,6	+ 15,3	+ 18,4	+ 25,1
Basisszenario (Ø2031-2040)	+ 14,9	+ 17,1	+ 26,4	+ 30,1	+ 31,6	+ 33,8	+ 37,6	+ 34,6	+ 30,3	+ 29,3	+ 21,0	+ 20,3	+ 27,3

Minimum Temperatur [°C]



Minimum Temperatur [°C]	Jan	Feb	Mar	Apr	May	Jun	Jul	Aug	Sep	Oct	Nov	Dec	Jahr
Referenz (Ø1991-2000)	- 13,8	- 18,3	- 10,9	- 2,2	- 0,9	+ 5,0	+ 8,1	+ 6,9	+ 4,9	- 2,9	- 9,4	- 12,5	- 3,8
Basisszenario (Ø2031-2040)	- 18,7	- 18,1	- 8,0	- 1,2	+ 3,7	+ 5,1	+ 9,4	+ 9,0	+ 4,6	- 2,2	- 8,5	- 16,4	- 3,4

Niederschlag [mm]



Niederschlag [mm]	Jan	Feb	Mar	Apr	May	Jun	Jul	Aug	Sep	Oct	Nov	Dec	Jahr
Referenz (Ø1991-2000)	21,2	22,7	36,0	24,2	63,5	67,5	70,6	80,3	42,8	30,9	51,5	27,0	538,2
Basisszenario (Ø2031-2040)	34,4	23,5	25,4	45,4	61,5	57,8	58,4	64,9	42,8	28,5	35,8	28,7	507,2

Q: Franziska Strauss, Herbert Formayer, Veronika Asamer, Erwin Schmid, 2010; Climate change data for Austria and the period 2008-2040 with one day and km2 resolution.

Ergebnisdarstellung: Dietmar Weinberger und Franz Sinabell, WIFO, www.wifo.ac.at.

Hinweise: Hervorgegangen aus dem Projekt "Werkzeuge für Modelle einer nachhaltigen Wirtschaft", im Rahmen der Programme proVISION und PFEIL10, finanziert vom Bundesministerium für Land- und Forstwirtschaft, Umwelt und Wasserwirtschaft.

Nähere Informationen: www.landnutzung.at

Referenz (Ø1991-2000): Klimabedingungen in der Periode 1991 bis 2000

Basisszenario (Ø2031-2040): Mittlerer Temperaturanstieg und gleichbleibende Niederschlagsverteilung