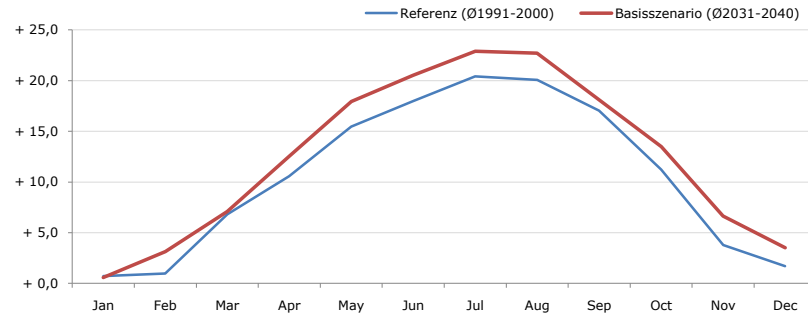


**Gemeindename:**  
 Gemeindegennzahl  
 Bezirk  
 Bundesland  
 Anzahl der Klimacluster

**Furth bei Göttweig**  
 31309  
 Krets an der Donau (Land)  
 Niederösterreich  
 2

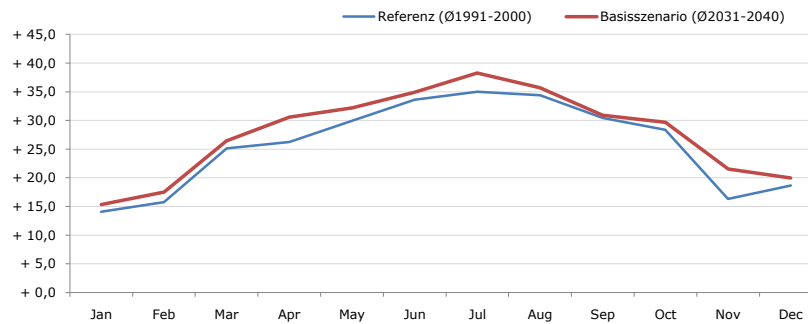


**Durchschnittstemperatur [°C]**



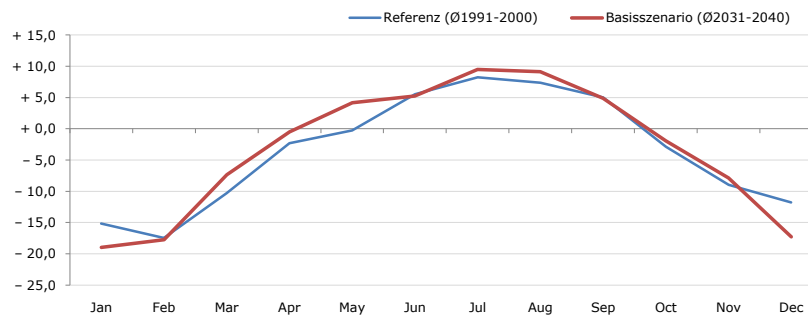
Average temperature [°C]	Jan	Feb	Mar	Apr	May	Jun	Jul	Aug	Sep	Oct	Nov	Dec	Jahr
Referenz (Ø1991-2000)	+ 0,7	+ 1,0	+ 6,8	+ 10,6	+ 15,5	+ 18,0	+ 20,4	+ 20,1	+ 17,0	+ 11,2	+ 3,8	+ 1,7	+ 10,6
Basisszenario (Ø2031-2040)	+ 0,6	+ 3,1	+ 7,1	+ 12,5	+ 17,9	+ 20,5	+ 22,9	+ 22,7	+ 18,1	+ 13,5	+ 6,7	+ 3,5	+ 12,5

**Maximum Temperatur [°C]**



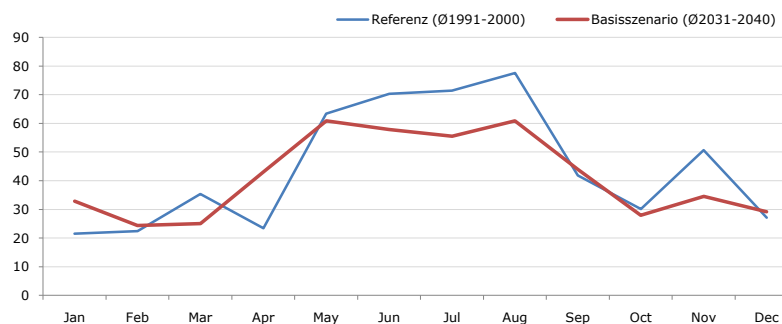
Maximum Temperatur [°C]	Jan	Feb	Mar	Apr	May	Jun	Jul	Aug	Sep	Oct	Nov	Dec	Jahr
Referenz (Ø1991-2000)	+ 14,1	+ 15,7	+ 25,1	+ 26,2	+ 30,0	+ 33,6	+ 35,0	+ 34,4	+ 30,4	+ 28,4	+ 16,3	+ 18,6	+ 25,7
Basisszenario (Ø2031-2040)	+ 15,3	+ 17,5	+ 26,5	+ 30,5	+ 32,2	+ 34,9	+ 38,3	+ 35,7	+ 30,9	+ 29,7	+ 21,5	+ 19,9	+ 27,8

**Minimum Temperatur [°C]**



Minimum Temperatur [°C]	Jan	Feb	Mar	Apr	May	Jun	Jul	Aug	Sep	Oct	Nov	Dec	Jahr
Referenz (Ø1991-2000)	- 15,2	- 17,4	- 10,3	- 2,3	- 0,3	+ 5,5	+ 8,3	+ 7,4	+ 5,0	- 2,9	- 9,0	- 11,8	- 3,5
Basisszenario (Ø2031-2040)	- 19,0	- 17,8	- 7,4	- 0,5	+ 4,2	+ 5,2	+ 9,5	+ 9,1	+ 4,9	- 1,9	- 7,9	- 17,3	- 3,1

**Niederschlag [mm]**



Niederschlag [mm]	Jan	Feb	Mar	Apr	May	Jun	Jul	Aug	Sep	Oct	Nov	Dec	Jahr
Referenz (Ø1991-2000)	21,5	22,4	35,3	23,4	63,4	70,3	71,4	77,6	41,9	30,1	50,7	27,1	535,0
Basisszenario (Ø2031-2040)	32,8	24,4	25,1	43,0	60,9	57,8	55,5	60,9	43,9	28,0	34,5	29,2	496,1

Q: Franziska Strauss, Herbert Formayer, Veronika Asamer, Erwin Schmid, 2010; Climate change data for Austria and the period 2008-2040 with one day and km2 resolution.

Ergebnisdarstellung: Dietmar Weinberger und Franz Sinabell, WIFO, www.wifo.ac.at.

Hinweise: Hervorgegangen aus dem Projekt "Werkzeuge für Modelle einer nachhaltigen Wirtschaft", im Rahmen der Programme proVISION und PFEIL10, finanziert vom Bundesministerium für Land- und Forstwirtschaft, Umwelt und Wasserwirtschaft.

Nähere Informationen: www.landnutzung.at

Referenz (Ø1991-2000): Klimabedingungen in der Periode 1991 bis 2000

Basisszenario (Ø2031-2040): Mittlerer Temperaturanstieg und gleichbleibende Niederschlagsverteilung