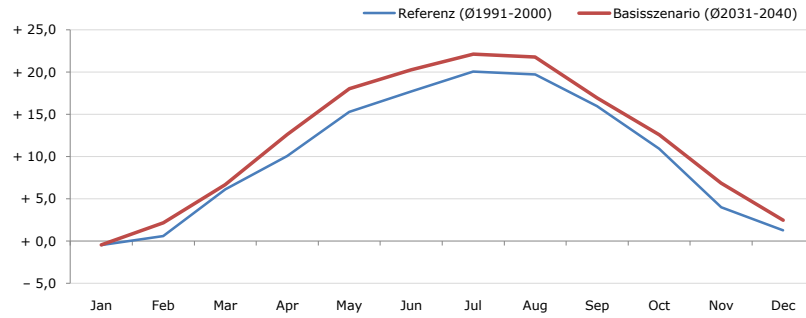


Gemeindename:
 Gemeindegennzahl
 Bezirk
 Bundesland
 Anzahl der Klimacluster

Hadersdorf-Kammern
 31315
 Krets an der Donau (Land)
 Niederösterreich
 1

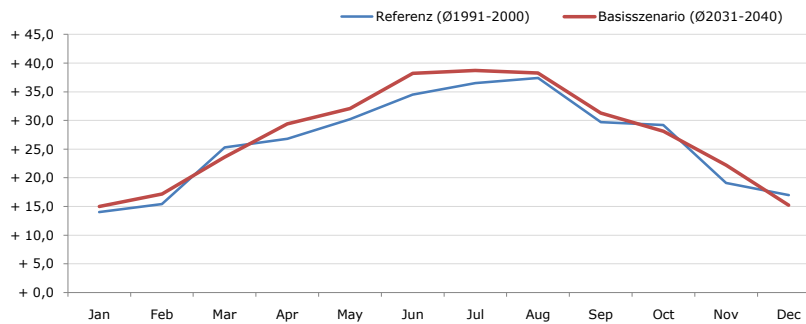


Durchschnittstemperatur [°C]



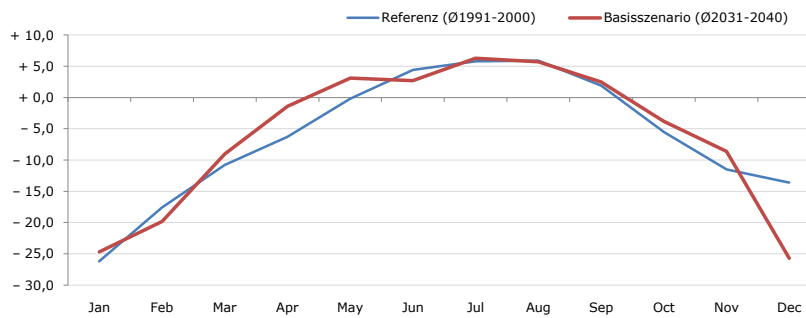
Average temperature [°C]	Jan	Feb	Mar	Apr	May	Jun	Jul	Aug	Sep	Oct	Nov	Dec	Jahr
Referenz (Ø1991-2000)	- 0,4	+ 0,6	+ 6,1	+ 10,1	+ 15,3	+ 17,7	+ 20,1	+ 19,7	+ 16,0	+ 11,0	+ 4,0	+ 1,3	+ 10,2
Basisszenario (Ø2031-2040)	- 0,4	+ 2,2	+ 6,7	+ 12,6	+ 18,1	+ 20,3	+ 22,2	+ 21,8	+ 16,9	+ 12,6	+ 6,9	+ 2,5	+ 11,9

Maximum Temperatur [°C]



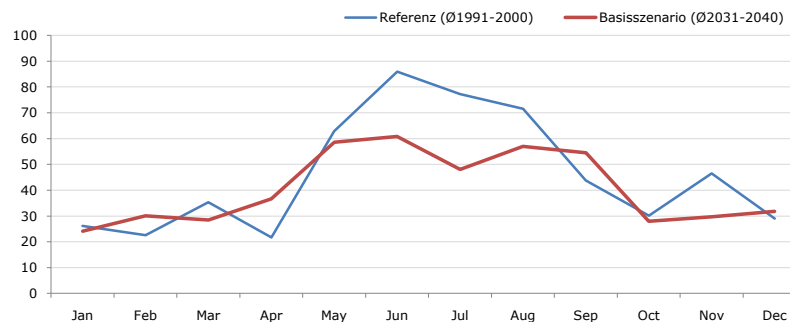
Maximum Temperatur [°C]	Jan	Feb	Mar	Apr	May	Jun	Jul	Aug	Sep	Oct	Nov	Dec	Jahr
Referenz (Ø1991-2000)	+ 14,0	+ 15,4	+ 25,3	+ 26,8	+ 30,2	+ 34,5	+ 36,5	+ 37,4	+ 29,7	+ 29,2	+ 19,1	+ 17,0	+ 26,3
Basisszenario (Ø2031-2040)	+ 15,0	+ 17,2	+ 23,6	+ 29,4	+ 32,1	+ 38,2	+ 38,7	+ 38,3	+ 31,3	+ 28,1	+ 22,2	+ 15,2	+ 27,5

Minimum Temperatur [°C]



Minimum Temperatur [°C]	Jan	Feb	Mar	Apr	May	Jun	Jul	Aug	Sep	Oct	Nov	Dec	Jahr
Referenz (Ø1991-2000)	- 26,2	- 17,6	- 10,8	- 6,3	- 0,2	+ 4,4	+ 5,8	+ 5,9	+ 1,9	- 5,5	- 11,5	- 13,6	- 6,1
Basisszenario (Ø2031-2040)	- 24,7	- 19,8	- 9,0	- 1,4	+ 3,1	+ 2,7	+ 6,3	+ 5,7	+ 2,5	- 3,8	- 8,6	- 25,7	- 6,0

Niederschlag [mm]



Niederschlag [mm]	Jan	Feb	Mar	Apr	May	Jun	Jul	Aug	Sep	Oct	Nov	Dec	Jahr
Referenz (Ø1991-2000)	26,1	22,5	35,3	21,7	62,9	85,9	77,3	71,6	43,7	30,1	46,4	29,0	552,5
Basisszenario (Ø2031-2040)	24,2	30,1	28,5	36,7	58,6	60,8	48,0	57,0	54,5	28,0	29,7	31,8	487,9

Q: Franziska Strauss, Herbert Formayer, Veronika Asamer, Erwin Schmid, 2010; Climate change data for Austria and the period 2008-2040 with one day and km2 resolution.

Ergebnisdarstellung: Dietmar Weinberger und Franz Sinabell, WIFO, www.wifo.ac.at.

Hinweise: Hervorgegangen aus dem Projekt "Werkzeuge für Modelle einer nachhaltigen Wirtschaft", im Rahmen der Programme proVISION und PFEIL10, finanziert vom Bundesministerium für Land- und Forstwirtschaft, Umwelt und Wasserwirtschaft.

Nähere Informationen: www.landnutzung.at

Referenz (Ø1991-2000): Klimabedingungen in der Periode 1991 bis 2000

Basisszenario (Ø2031-2040): Mittlerer Temperaturanstieg und gleichbleibende Niederschlagsverteilung