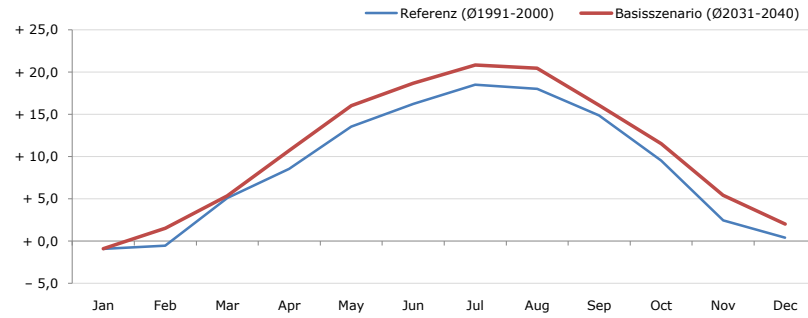


**Gemeindename:**  
Gemeindekennzahl  
Bezirk  
Bundesland  
Anzahl der Klimacluster

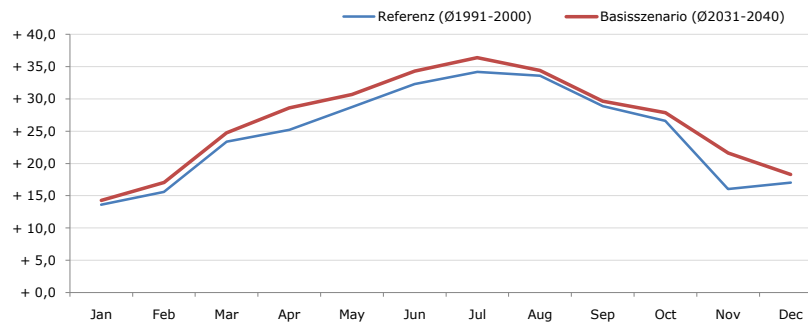
**Mülldorf**  
31330  
Krems an der Donau (Land)  
Niederösterreich  
3

**Durchschnittstemperatur [°C]**



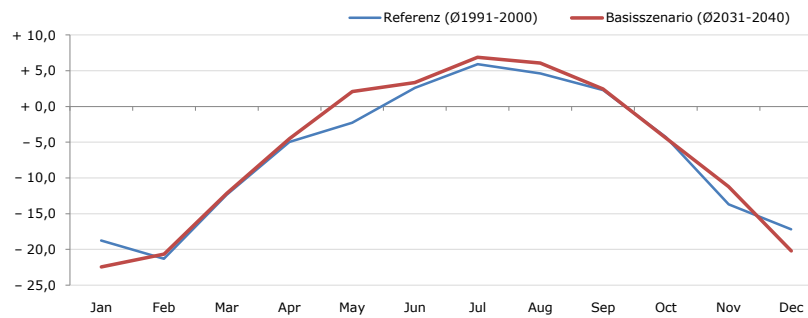
Average temperature [°C]	Jan	Feb	Mar	Apr	May	Jun	Jul	Aug	Sep	Oct	Nov	Dec	Jahr
Referenz (Ø1991-2000)	- 0,9	- 0,5	+ 5,1	+ 8,6	+ 13,6	+ 16,2	+ 18,5	+ 18,0	+ 14,9	+ 9,5	+ 2,5	+ 0,4	+ 8,9
Basisszenario (Ø2031-2040)	- 0,9	+ 1,5	+ 5,4	+ 10,8	+ 16,1	+ 18,7	+ 20,8	+ 20,5	+ 16,1	+ 11,5	+ 5,4	+ 2,0	+ 10,7

**Maximum Temperatur [°C]**



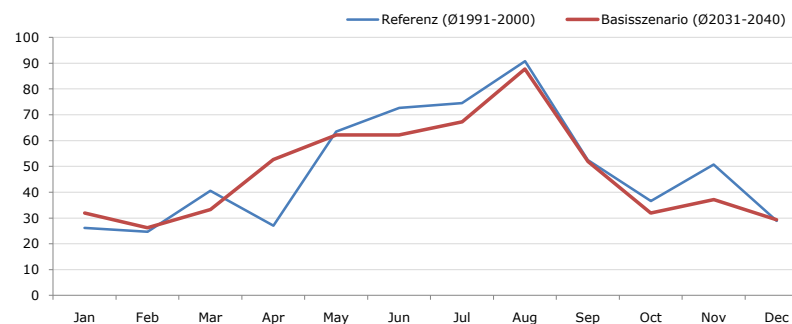
Maximum Temperatur [°C]	Jan	Feb	Mar	Apr	May	Jun	Jul	Aug	Sep	Oct	Nov	Dec	Jahr
Referenz (Ø1991-2000)	+ 13,6	+ 15,6	+ 23,4	+ 25,2	+ 28,7	+ 32,3	+ 34,2	+ 33,6	+ 28,9	+ 26,6	+ 16,0	+ 17,0	+ 24,7
Basisszenario (Ø2031-2040)	+ 14,3	+ 17,1	+ 24,7	+ 28,6	+ 30,7	+ 34,3	+ 36,4	+ 34,4	+ 29,6	+ 27,9	+ 21,6	+ 18,3	+ 26,6

**Minimum Temperatur [°C]**



Minimum Temperatur [°C]	Jan	Feb	Mar	Apr	May	Jun	Jul	Aug	Sep	Oct	Nov	Dec	Jahr
Referenz (Ø1991-2000)	- 18,8	- 21,3	- 12,4	- 5,0	- 2,3	+ 2,6	+ 5,9	+ 4,6	+ 2,3	- 4,3	- 13,7	- 17,2	- 6,5
Basisszenario (Ø2031-2040)	- 22,5	- 20,7	- 12,2	- 4,5	+ 2,1	+ 3,3	+ 6,9	+ 6,1	+ 2,5	- 4,4	- 11,2	- 20,2	- 6,2

**Niederschlag [mm]**



Niederschlag [mm]	Jan	Feb	Mar	Apr	May	Jun	Jul	Aug	Sep	Oct	Nov	Dec	Jahr
Referenz (Ø1991-2000)	26,2	24,7	40,5	27,1	63,5	72,7	74,5	90,8	52,5	36,6	50,7	28,9	588,6
Basisszenario (Ø2031-2040)	31,9	26,2	33,3	52,7	62,2	62,2	67,3	87,8	51,9	31,9	37,1	29,3	573,8

Q: Franziska Strauss, Herbert Formayer, Veronika Asamer, Erwin Schmid, 2010; Climate change data for Austria and the period 2008-2040 with one day and km2 resolution.

Ergebnisdarstellung: Dietmar Weinberger und Franz Sinabell, WIFO, www.wifo.ac.at.

Hinweise: Hervorgegangen aus dem Projekt "Werkzeuge für Modelle einer nachhaltigen Wirtschaft", im Rahmen der Programme proVISION und PFEIL10, finanziert vom Bundesministerium für Land- und Forstwirtschaft, Umwelt und Wasserwirtschaft.

Nähere Informationen: www.landnutzung.at

Referenz (Ø1991-2000): Klimabedingungen in der Periode 1991 bis 2000

Basisszenario (Ø2031-2040): Mittlerer Temperaturanstieg und gleichbleibende Niederschlagsverteilung