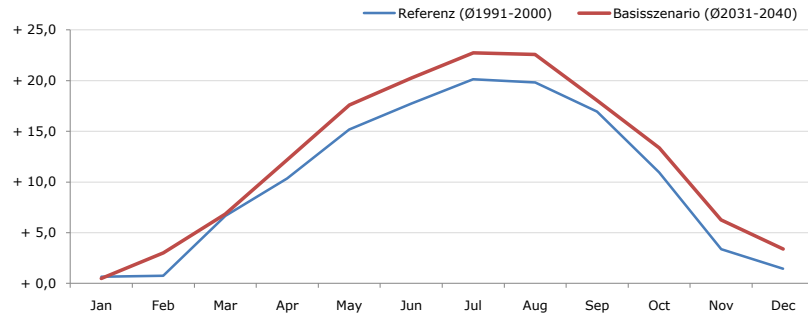


Gemeindename:
 Gemeindegennzahl
 Bezirk
 Bundesland
 Anzahl der Klimacluster

Stratzing
 31347
 Krets an der Donau (Land)
 Niederösterreich
 2

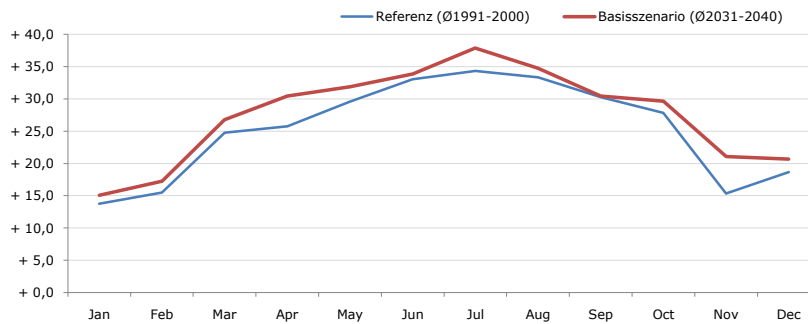


Durchschnittstemperatur [°C]



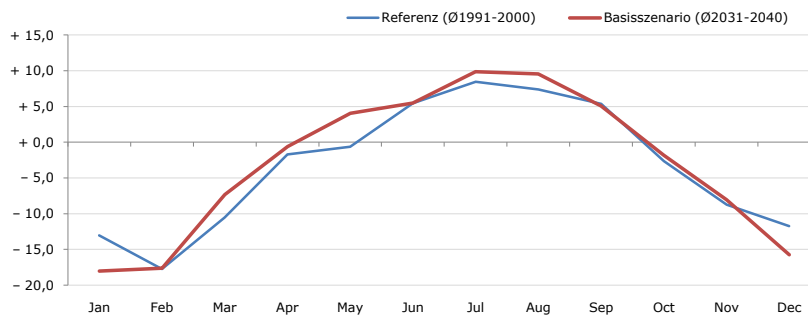
Average temperature [°C]	Jan	Feb	Mar	Apr	May	Jun	Jul	Aug	Sep	Oct	Nov	Dec	Jahr
Referenz (Ø1991-2000)	+ 0,7	+ 0,7	+ 6,6	+ 10,3	+ 15,2	+ 17,7	+ 20,1	+ 19,8	+ 16,9	+ 11,0	+ 3,4	+ 1,5	+ 10,4
Basisszenario (Ø2031-2040)	+ 0,5	+ 3,0	+ 6,8	+ 12,2	+ 17,6	+ 20,2	+ 22,7	+ 22,6	+ 18,0	+ 13,4	+ 6,3	+ 3,4	+ 12,3

Maximum Temperatur [°C]



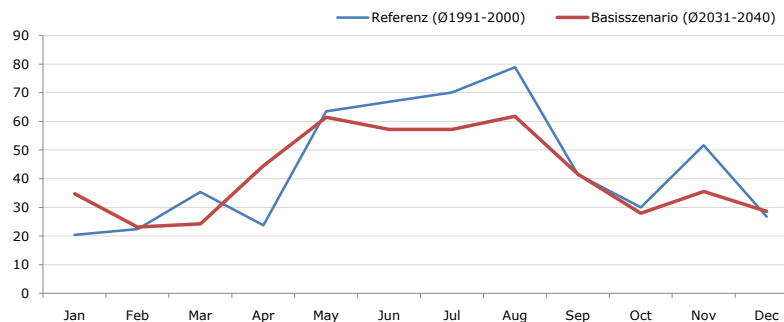
Maximum Temperatur [°C]	Jan	Feb	Mar	Apr	May	Jun	Jul	Aug	Sep	Oct	Nov	Dec	Jahr
Referenz (Ø1991-2000)	+ 13,8	+ 15,5	+ 24,8	+ 25,8	+ 29,6	+ 33,1	+ 34,4	+ 33,4	+ 30,3	+ 27,9	+ 15,4	+ 18,7	+ 25,3
Basisszenario (Ø2031-2040)	+ 15,1	+ 17,3	+ 26,8	+ 30,5	+ 31,9	+ 33,9	+ 37,9	+ 34,8	+ 30,5	+ 29,7	+ 21,1	+ 20,7	+ 27,6

Minimum Temperatur [°C]



Minimum Temperatur [°C]	Jan	Feb	Mar	Apr	May	Jun	Jul	Aug	Sep	Oct	Nov	Dec	Jahr
Referenz (Ø1991-2000)	- 13,0	- 17,7	- 10,5	- 1,7	- 0,6	+ 5,5	+ 8,5	+ 7,4	+ 5,4	- 2,6	- 8,7	- 11,7	- 3,3
Basisszenario (Ø2031-2040)	- 18,0	- 17,6	- 7,3	- 0,6	+ 4,1	+ 5,5	+ 9,9	+ 9,6	+ 5,1	- 1,8	- 8,0	- 15,7	- 2,8

Niederschlag [mm]



Niederschlag [mm]	Jan	Feb	Mar	Apr	May	Jun	Jul	Aug	Sep	Oct	Nov	Dec	Jahr
Referenz (Ø1991-2000)	20,5	22,4	35,3	23,8	63,5	66,8	70,1	78,9	41,5	30,1	51,6	26,7	531,2
Basisszenario (Ø2031-2040)	34,8	23,1	24,3	44,4	61,4	57,2	57,2	61,8	41,6	28,0	35,6	28,6	498,0

Q: Franziska Strauss, Herbert Formayer, Veronika Asamer, Erwin Schmid, 2010; Climate change data for Austria and the period 2008-2040 with one day and km2 resolution.

Ergebnisdarstellung: Dietmar Weinberger und Franz Sinabell, WIFO, www.wifo.ac.at.

Hinweise: Hervorgegangen aus dem Projekt "Werkzeuge für Modelle einer nachhaltigen Wirtschaft", im Rahmen der Programme proVISION und PFEIL10, finanziert vom Bundesministerium für Land- und Forstwirtschaft, Umwelt und Wasserwirtschaft.

Nähere Informationen: www.landnutzung.at

Referenz (Ø1991-2000): Klimabedingungen in der Periode 1991 bis 2000

Basisszenario (Ø2031-2040): Mittlerer Temperaturanstieg und gleichbleibende Niederschlagsverteilung