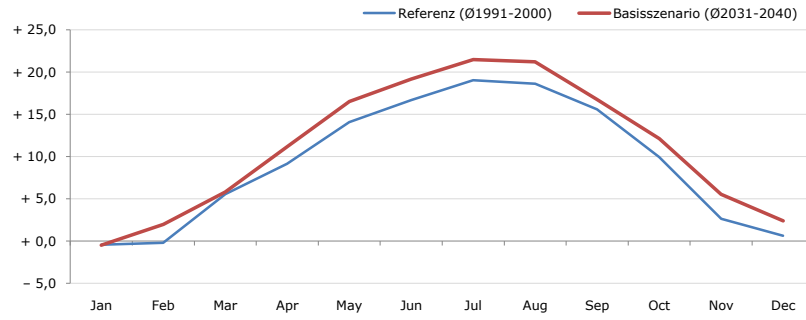


Gemeindename:
 Gemeindegennzahl
 Bezirk
 Bundesland
 Anzahl der Klimacluster

Droß
 31356
 Krets an der Donau (Land)
 Niederösterreich
 2

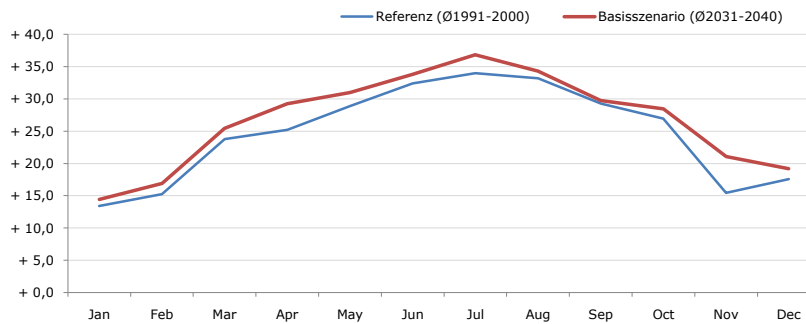


Durchschnittstemperatur [°C]



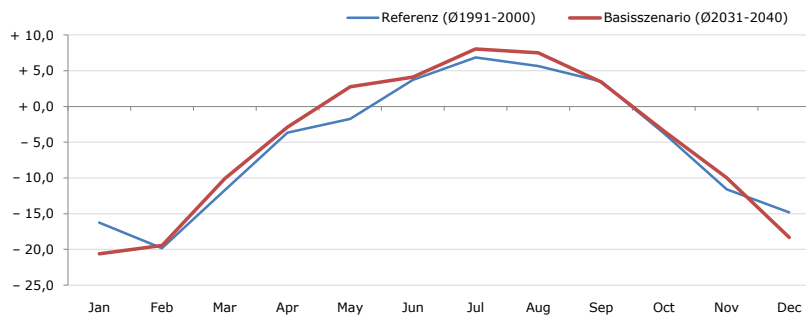
Average temperature [°C]	Jan	Feb	Mar	Apr	May	Jun	Jul	Aug	Sep	Oct	Nov	Dec	Jahr
Referenz (Ø1991-2000)	- 0,4	- 0,2	+ 5,6	+ 9,2	+ 14,1	+ 16,7	+ 19,0	+ 18,6	+ 15,6	+ 10,0	+ 2,6	+ 0,6	+ 9,3
Basisszenario (Ø2031-2040)	- 0,5	+ 2,0	+ 5,8	+ 11,2	+ 16,5	+ 19,2	+ 21,5	+ 21,2	+ 16,7	+ 12,1	+ 5,6	+ 2,4	+ 11,2

Maximum Temperatur [°C]



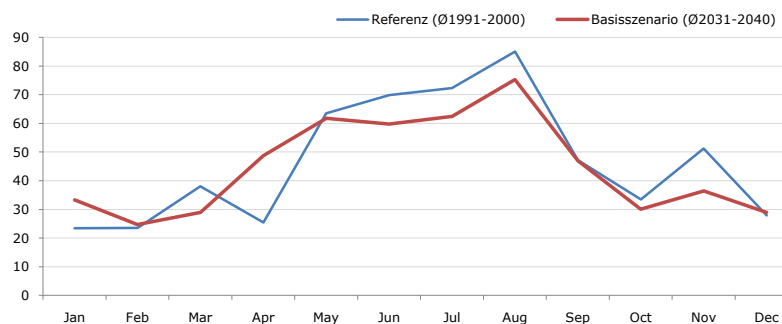
Maximum Temperatur [°C]	Jan	Feb	Mar	Apr	May	Jun	Jul	Aug	Sep	Oct	Nov	Dec	Jahr
Referenz (Ø1991-2000)	+ 13,4	+ 15,3	+ 23,8	+ 25,2	+ 28,9	+ 32,4	+ 34,0	+ 33,2	+ 29,3	+ 27,0	+ 15,5	+ 17,6	+ 24,7
Basisszenario (Ø2031-2040)	+ 14,4	+ 16,9	+ 25,5	+ 29,3	+ 31,0	+ 33,8	+ 36,9	+ 34,3	+ 29,8	+ 28,5	+ 21,1	+ 19,2	+ 26,8

Minimum Temperatur [°C]



Minimum Temperatur [°C]	Jan	Feb	Mar	Apr	May	Jun	Jul	Aug	Sep	Oct	Nov	Dec	Jahr
Referenz (Ø1991-2000)	- 16,3	- 19,9	- 11,8	- 3,7	- 1,8	+ 3,7	+ 6,9	+ 5,7	+ 3,5	- 3,8	- 11,6	- 14,8	- 5,2
Basisszenario (Ø2031-2040)	- 20,6	- 19,5	- 10,1	- 2,9	+ 2,8	+ 4,1	+ 8,1	+ 7,5	+ 3,5	- 3,4	- 10,0	- 18,3	- 4,8

Niederschlag [mm]



Niederschlag [mm]	Jan	Feb	Mar	Apr	May	Jun	Jul	Aug	Sep	Oct	Nov	Dec	Jahr
Referenz (Ø1991-2000)	23,4	23,6	38,0	25,5	63,5	69,9	72,4	85,1	47,2	33,4	51,2	27,9	560,9
Basisszenario (Ø2031-2040)	33,3	24,7	29,0	48,7	61,8	59,8	62,4	75,2	46,9	30,0	36,4	29,0	537,2

Q: Franziska Strauss, Herbert Formayer, Veronika Asamer, Erwin Schmid, 2010; Climate change data for Austria and the period 2008-2040 with one day and km2 resolution.

Ergebnisdarstellung: Dietmar Weinberger und Franz Sinabell, WIFO, www.wifo.ac.at.

Hinweise: Hervorgegangen aus dem Projekt "Werkzeuge für Modelle einer nachhaltigen Wirtschaft", im Rahmen der Programme proVISION und PFEIL10, finanziert vom Bundesministerium für Land- und Forstwirtschaft, Umwelt und Wasserwirtschaft.

Nähere Informationen: www.landnutzung.at

Referenz (Ø1991-2000): Klimabedingungen in der Periode 1991 bis 2000

Basisszenario (Ø2031-2040): Mittlerer Temperaturanstieg und gleichbleibende Niederschlagsverteilung