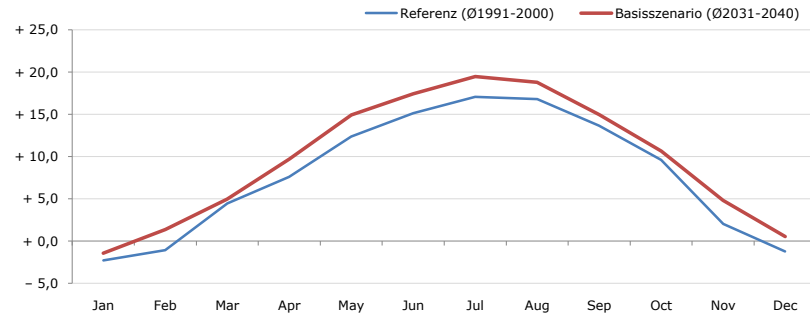


Gemeindename:
 Gemeindegennzahl
 Bezirk
 Bundesland
 Anzahl der Klimacluster

Kaumberg
 31405
 Lilienfeld
 Niederösterreich
 4

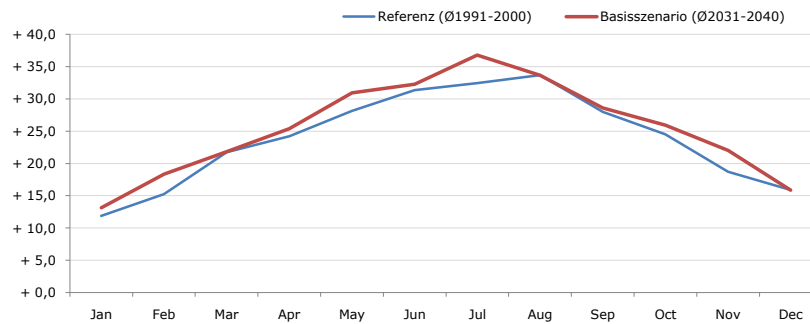


Durchschnittstemperatur [°C]



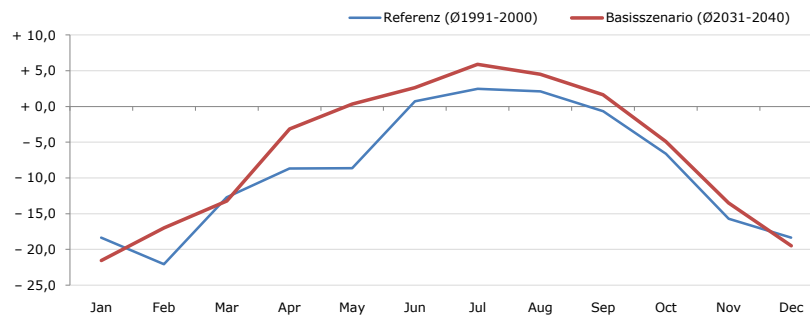
Average temperature [°C]	Jan	Feb	Mar	Apr	May	Jun	Jul	Aug	Sep	Oct	Nov	Dec	Jahr
Referenz (Ø1991-2000)	- 2,3	- 1,1	+ 4,5	+ 7,6	+ 12,4	+ 15,1	+ 17,1	+ 16,8	+ 13,7	+ 9,6	+ 2,0	- 1,2	+ 7,9
Basisszenario (Ø2031-2040)	- 1,4	+ 1,4	+ 5,0	+ 9,7	+ 14,9	+ 17,5	+ 19,5	+ 18,8	+ 15,0	+ 10,7	+ 4,8	+ 0,5	+ 9,7

Maximum Temperatur [°C]



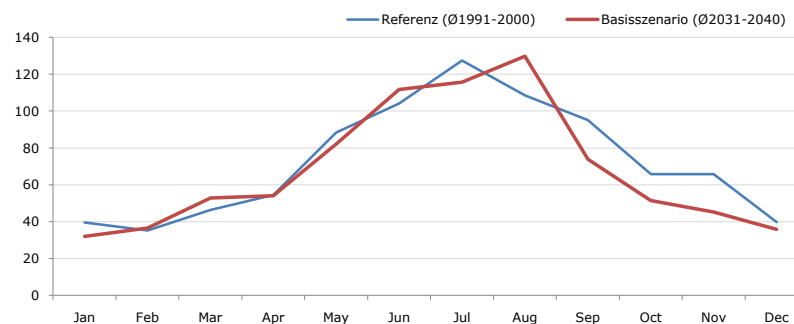
Maximum Temperatur [°C]	Jan	Feb	Mar	Apr	May	Jun	Jul	Aug	Sep	Oct	Nov	Dec	Jahr
Referenz (Ø1991-2000)	+ 11,9	+ 15,2	+ 21,8	+ 24,2	+ 28,2	+ 31,4	+ 32,5	+ 33,7	+ 28,0	+ 24,5	+ 18,7	+ 15,9	+ 23,9
Basisszenario (Ø2031-2040)	+ 13,2	+ 18,3	+ 21,8	+ 25,4	+ 31,0	+ 32,3	+ 36,8	+ 33,6	+ 28,6	+ 25,9	+ 22,0	+ 15,9	+ 25,4

Minimum Temperatur [°C]



Minimum Temperatur [°C]	Jan	Feb	Mar	Apr	May	Jun	Jul	Aug	Sep	Oct	Nov	Dec	Jahr
Referenz (Ø1991-2000)	- 18,4	- 22,1	- 12,7	- 8,7	- 8,7	+ 0,7	+ 2,5	+ 2,1	- 0,6	- 6,6	- 15,7	- 18,4	- 8,8
Basisszenario (Ø2031-2040)	- 21,6	- 17,0	- 13,2	- 3,2	+ 0,3	+ 2,6	+ 5,9	+ 4,5	+ 1,6	- 4,9	- 13,5	- 19,5	- 6,4

Niederschlag [mm]



Niederschlag [mm]	Jan	Feb	Mar	Apr	May	Jun	Jul	Aug	Sep	Oct	Nov	Dec	Jahr
Referenz (Ø1991-2000)	39,6	35,2	46,4	54,6	88,4	104,1	127,5	108,5	95,1	65,8	65,9	39,7	870,7
Basisszenario (Ø2031-2040)	32,1	36,5	52,9	54,0	82,2	111,7	115,6	129,8	73,9	51,5	45,3	35,8	821,3

Q: Franziska Strauss, Herbert Formayer, Veronika Asamer, Erwin Schmid, 2010; Climate change data for Austria and the period 2008-2040 with one day and km2 resolution.

Ergebnisdarstellung: Dietmar Weinberger und Franz Sinabell, WIFO, www.wifo.ac.at.

Hinweise: Hervorgegangen aus dem Projekt "Werkzeuge für Modelle einer nachhaltigen Wirtschaft", im Rahmen der Programme proVISION und PFEIL10, finanziert vom Bundesministerium für Land- und Forstwirtschaft, Umwelt und Wasserwirtschaft.

Nähere Informationen: www.landnutzung.at

Referenz (Ø1991-2000): Klimabedingungen in der Periode 1991 bis 2000

Basisszenario (Ø2031-2040): Mittlerer Temperaturanstieg und gleichbleibende Niederschlagsverteilung